



© Bruno Klomfar

## Einfamilienhaus Malin

Nußfeld 2c  
6714 Nüziders, Österreich

ARCHITEKTUR  
**Klaus Wanko**

BAUHERRSCHAFT  
**Markus Malin**  
**Eva Malin**

TRAGWERKSPLANUNG  
**Paul Frick**

FERTIGSTELLUNG  
**2002**

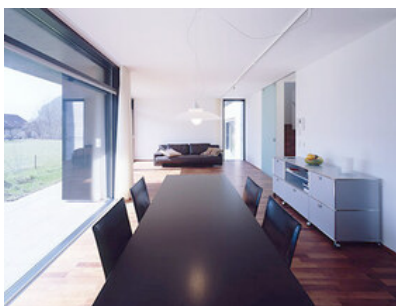
SAMMLUNG  
**Architekturzentrum Wien**

PUBLIKATIONSdatum  
**14. September 2003**



Das Haus eines Musikerehepaares liegt ebenerdig, in Form und Ausrichtung der Grundstückskonfiguration angepasst, inmitten einer naturbelassenen Wiese. Obwohl die Bauweise und die gewählten Materialien mit dem gebauten Umfeld kontrastieren, fügt sich der Baukörper aufgrund seiner ruhigen Formensprache und seiner maßstäblichen Umsetzung in die Umgebung. Ein Sichtbetonriegel, der die Arbeitsräume beinhaltet und eine Holzleichtbaukonstruktion, welche die Wohnbereiche umschließt, entspricht dem Wunsch des Bauherrn nach einer strikten Trennung von Wohnen und Arbeiten.

Präsentiert sich die nach Norden orientierte Zugangsseite gegen die nachbarschaftliche Hangverbauung als eher verschlossen, fast abweisend, ermöglichen die großzügigen südseitigen Öffnungen der Arbeits – und Wohnbereiche weitschweifende Ausblicke vom Walgau bis zu den Bergen im Montafon. Der Genuss der Aussicht, die Möglichkeit des Rückzugs und die Benützung der diversen Außenbereiche soll erholsames Wohnen ermöglichen und zu frohem Schaffen animieren. (Text: Architekt, 25.06.2003)



© Bruno Klomfar



© Bruno Klomfar



© Bruno Klomfar

## Einfamilienhaus Malin

### DATENBLATT

Architektur: Klaus Wanko

Bauherrschaft: Markus Malin, Eva Malin

Tragwerksplanung: Paul Frick

Fotografie: Bruno Klomfar

Funktion: Einfamilienhaus

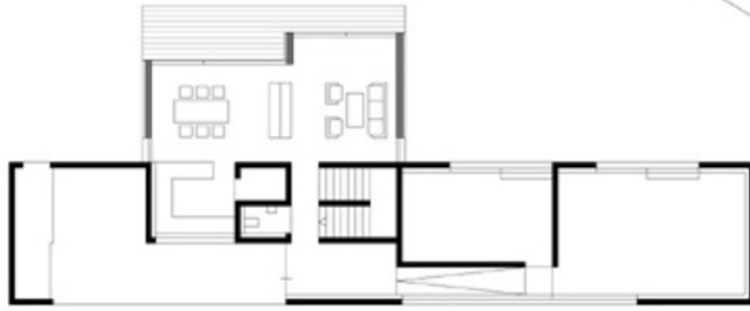
Planung: 1999 - 2001

Ausführung: 2001 - 2002



© Bruno Klomfar

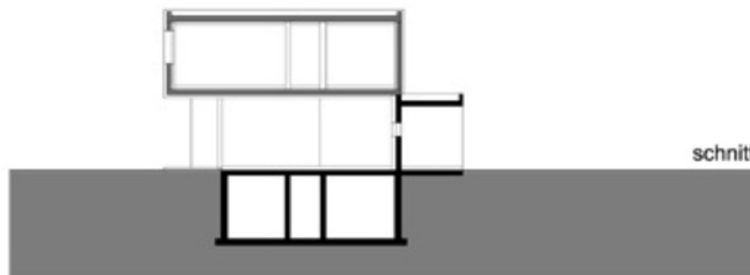
Einfamilienhaus Malin



erdgeschoss



obergeschoss



schnitt

Projektplan