



© Bruno Klomfar

Dass der alte Pfarrhof, der in seinen wesentlichen Teilen aus dem 17. und 18. Jahrhundert stammt, eine bewegte Baugeschichte durchlitten hat, ist an seinen diversen „Unregelmässigkeiten“ wie den versetzten Geschoßen, unterschiedlichen Fussbodenniveaus sowie den differenzierten Fensteröffnungen noch heute deutlich erkennbar. Gerade diese syntaktischen Brüche boten für die Neuinterpretation und dem aktuellen Umbau zum Kulturhaus reizvolle Ansatzpunkte.

Das schmale, zweigeschoßige Gebäude steht parallel zur Pfarrkirche an der Geländekante zum „unteren Kirchenplatz“, während die eingeschößige Südfassade an den „oberen Kirchenplatz“ grenzt. Alle Zu- und Umbauten sind als dezitiert zeitgenössische Massnahmen in aller Zurückhaltung deutlich vom Bestand abgesetzt. Die Massivität des Bestands (Bruchsteinmauerwerk, Ziegelgewölbe) wird mit einer luftigen Struktur aus Glas, Stahl, Aluminium und Beton ergänzt, die historischen Stuckdecken wurden sorgsam restauriert und verleihen den Räumen eine würdige Atmosphäre. Das bestehende Raumangebot (im Alten Pfarrhof war zuletzt ein Gendarmeriepisten untergebracht) wird durch den Zubau am oberen Kirchenplatz und den Ausbau des Dachgeschoßes ergänzt und durch neue vertikale und horizontale Raumverbindungen erschlossen. Der Haupteingang und ein Café sind am unteren Kirchplatz situiert, im Gewölbekeller werden ein Veranstaltungssaal sowie ein Mehrzwecksaal im ausgebauten Dachgeschoß gewiss für die kulturelle Belebung des Orts sorgen. (Text: Gabriele Kaiser, 22.05.2003)

## Kulturhaus Alter Pfarrhof

Kirchenplatz 2  
3423 St. Andrä-Wördern, Österreich

### ARCHITEKTUR

**Schermann & Stolf**

### BAUHERRSCHAFT

**Marktgemeinde St. Andrä-Wördern**

### TRAGWERKSPLANUNG

**Josef Schmeiser**

### FERTIGSTELLUNG

**2003**

### SAMMLUNG

**Architekturzentrum Wien**

### PUBLIKATIONSdatum

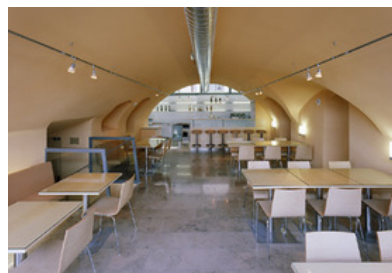
**14. September 2003**



© Bruno Klomfar



© Bruno Klomfar



© Bruno Klomfar



© Bruno Klomfar

**Kulturhaus Alter Pfarrhof****DATENBLATT**

Architektur: Schermann & Stolf (Werner Stolf, Konrad Schermann)

Mitarbeit Architektur: Alexander Haydn, Jana Übelbacher

Bauherrschaft: Marktgemeinde St. Andrä-Wördern

Tragwerksplanung: Josef Schmeiser

Fotografie: Bruno Klomfar

Haustechnik-Planung: TB Uniprojekt, Pölsen

Akustik-Planung: Wolfgang Hebenstreit, Wolfgang;

Funktion: Museen und Ausstellungsgebäude

Planung: 1998 - 2000

Ausführung: 2000 - 2003

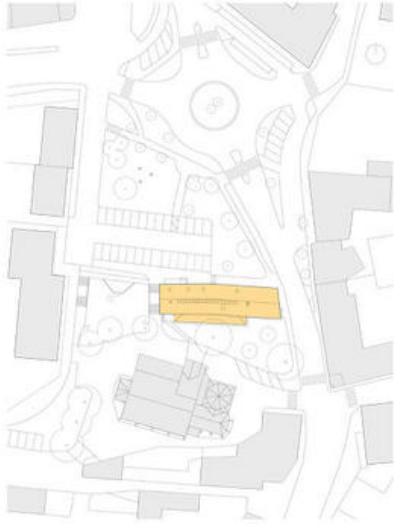
**PUBLIKATIONEN**

Best of Austria Architektur 2006\_07, Hrsg. Architekturzentrum Wien, Verlag Holzhausen GmbH, Wien 2009.

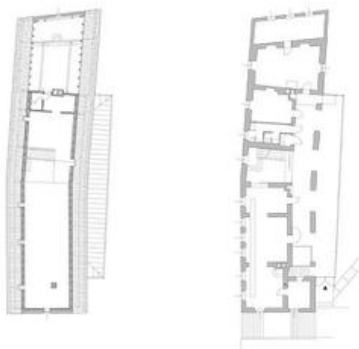
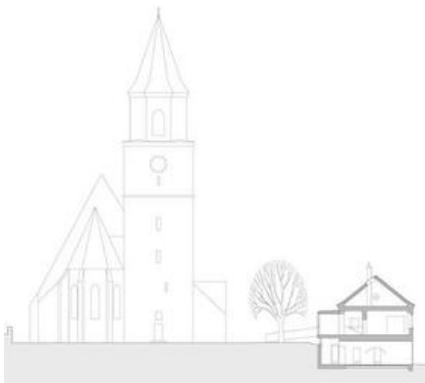
Theresia Hauenfels, Elke Krasny: Architekturlandschaft Niederösterreich Mostviertel, Hrsg. ORTE Architekturnetzwerk Niederösterreich, Verlag Anton Pustet, Salzburg 2007  
 ORTE. Architektur in Niederösterreich II. 1997-2007, Hrsg. Marcus Nitschke, Walter Zschokke, SpringerWienNewYork, Wien 2006.



© Bruno Klomfar



plan/20383/large.jpg

**Kulturhaus Alter Pfarrhof**

## Projektplan