



© Rupert Steiner

Die herbe Umgebung - das schienenstrangdurchzogene Rangiergelände des Linzer Hauptbahnhofes nahe der VOEST Stahlwerke - verdaut den grossen Maßstab. Immerhin misst das Logistikcenter der ÖBB, dieses derzeit grösste Lagergebäude Österreichs, eine Länge von 280 und eine Höhe von 40 Metern. Der hochtechnoide, vollautomatisierte Maschinen-Organismus hat eine extrem reduzierte Hülle aus Aluminiumpaneelen und Profilglas bekommen, die dem Verschub von tonnenschweren Lasten in seinem Inneren den denkbar schlichtesten, beinahe zarten Rahmen verleiht.

Der Umschlagplatz zwischen LKW- und Schienenverkehr setzt sich im unteren Bereich aus einer Gleisebene, einer LKW-Ebene sowie einer Kommissionierungs- und Verteilungsebene zusammen, zwischen denen per Lift und Rollschlitten computergesteuert die Güter bewegt werden. Der siebengeschossige Lagerraum befindet sich als aluminumhüllter Riesencontainer direkt darüber, ein Bürotrakt krägt an der Längsseite als dunkelgrauer Annex aus dem scharf konturierten Volumen. Meterdicke Stahlbetonstützen und mächtige Unterzüge geben in den unteren Ebenen einen Hinweis auf die Traglasten des Lagers, in dem zwischen riesigen Stahlregalen in gespenstischem Automatismus die Paletten auf und ab, hin und her gleiten. Eine menschenleere Riesenmaschine - mit humaner Fassung. (Text: Gabriele Kaiser, 12.06.2003)

Logisticcenter Linz

Turmstrasse 11-22
4020 Linz, Österreich

ARCHITEKTUR
TREUSCH architecture

BAUHERRSCHAFT
ÖBB Infrastruktur AG
Siemens AG

TRAGWERKSPLANUNG
Bautechnik Linz

FERTIGSTELLUNG
2003

SAMMLUNG
Architekturzentrum Wien

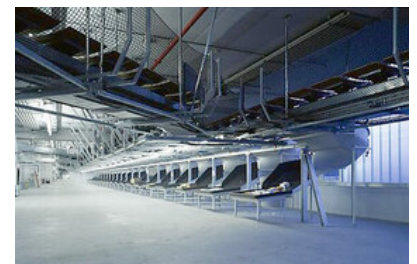
PUBLIKATIONSdatum
14. September 2003



© Rupert Steiner



© Rupert Steiner



© Rupert Steiner

Logisticcenter Linz

DATENBLATT

Architektur: TREUSCH architecture (Andreas Treusch)

Bauherrschaft: ÖBB Infrastruktur AG, Siemens AG

Tragwerksplanung: Bautechnik Linz

Fotografie: Rupert Steiner

Funktion: Verkehr

Planung: 2000 - 2001

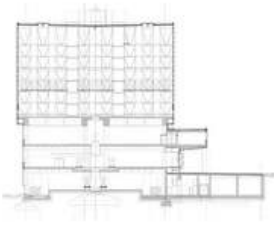
Ausführung: 2001 - 2003

PUBLIKATIONEN

TREUSCH architecture, Hrsg. Matthias Boeckl, SpringerWienNewYork, Wien 2010.

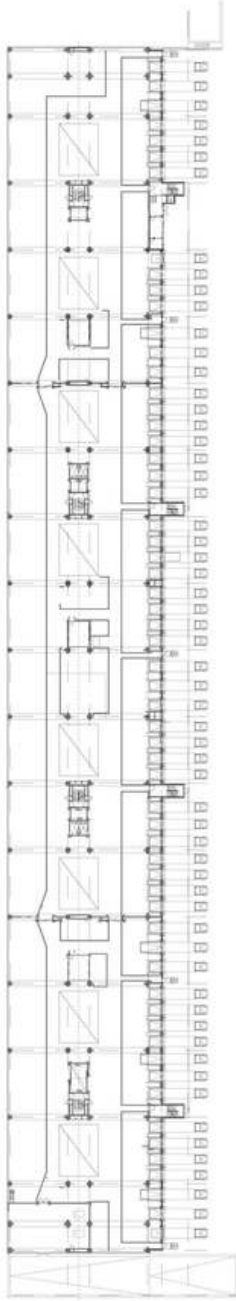


© Rupert Steiner



/data/med_plan/20445/large.jpg

Logisticcenter Linz



Projektplan