



© Tilwin Cede

Aufstockung Einfamilienhaus

Osteräcker 12
6161 Natters, Österreich

ARCHITEKTUR
riccione architekten

BAUHERRSCHAFT
Heinrich Cede

FERTIGSTELLUNG
2003

SAMMLUNG
Architekturzentrum Wien

PUBLIKATIONSdatum
14. September 2003



Man kann diese Aufstockung auf eine bestehende Doppelhaushälfte als ein echtes „Kammerstück“ der Raumökonomie bezeichnen, denn um auf einer Nutzfläche von 70 m² eine 4-Zimmerwohnung unterzubringen, die auch noch Grosszügigkeit vermittelt, muss man mit der Ressource Raum gewiss subtilen Umgang pflegen – und seine Fühler auch in die Umgebung ausstrecken. Eine Aussentreppe an der Nordseite führt zu dem in Holzbauweise errichteten und mit Phenolplatten verkleideten Überbau hinauf, der rückversetzte Eingang schafft ein geschütztes Entree. Der offene Koch-Ess-Wohnraum nimmt etwa die Hälfte der Grundrissfläche ein, drei schmale Zimmer liegen – mit je einem Fenster nach Süden – Seite an Seite.

Grosse Glasflächen und ein geräumiger Balkon erweitern den Wohnraum in visuell-atmosphärischer wie faktischer Hinsicht. Und da man an Freiflächen niemals genug haben kann, führt von diesem Balkon an der Westseite eine weitere Treppe nach oben – zur begehbaren Dachterrasse, die die Lebensqualität „auf höchster Ebene“ bereichert. (Text: Gabriele Kaiser, 08.08.2003)



© Tilwin Cede



© Tilwin Cede



© Tilwin Cede

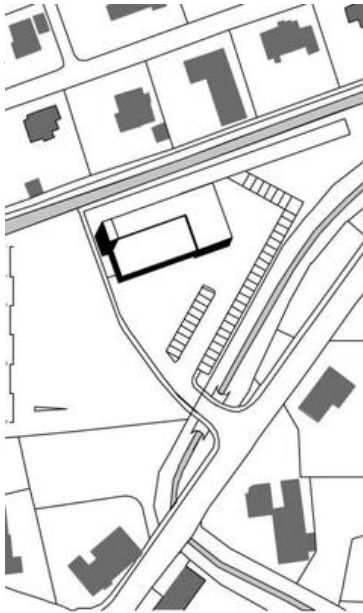
Aufstockung Einfamilienhaus

DATENBLATT

Architektur: riccione architekten (Tilwin Cede, Mario Ramoni, Clemens Bortolotti)
Bauherrschaft: Heinrich Cede

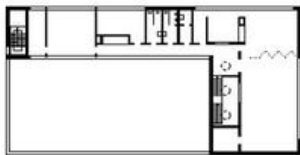
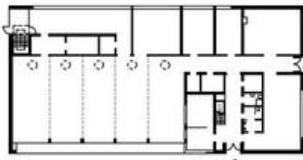
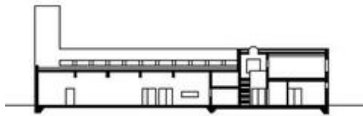
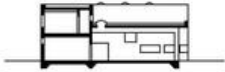
Maßnahme: Aufstockung
Funktion: Einfamilienhaus

Planung: 2002
Ausführung: 2002 - 2003



3/med_plan/20423/large.jpg

Aufstockung Einfamilienhaus



Projektplan