



© Bruno Klomfar

Ein Architektursystem (grundrisstypologisch, bautechnisch) besetzt zwei Bereiche des Grundstückes: Südseitig am Strassenrand befinden sich Parkdeck und Büroturm (Modul Jobbox), nordseitig am Grundstücksrand steht das Wohnhaus (Modul Wohnbox). Die beiden einfachen Baukörper spannen gemeinsam mit dem ansteigenden Gelände und den vorhandenen Bäumen einen lose definierten zentralen Aussenraum auf. Büroturm und auch Wohnhaus orientieren sich zu diesem Bereich hin.

Die Gebäude selbst gliedern sich ähnlich: Zwischen und rund um ein innenliegendes Tragsystem, das zugleich der Versorgung mit Energie (Strom, Gas, Wasser) und Information (Telefon, Internet, Fernsehen...) dient, sind die Lebensbereiche angeordnet. Sanitärterminals (WC, Bad, Küche,...) und Treppenmodule ergänzen und gliedern den Innenraum. Hochwärmegeädämmte, mehrschichtige Holzfertigteile und eine Kombination aus fixen und offenen Verglasungen bilden die Klimahülle. Die Dachterrasse des Wohnhauses ist über eine Dachausstieg begehbar und bereichert so den zentralen Aussenbereich um ein zusätzliches Niveau. Das hochvorgefertigte Schnellbausystem ermöglichte eine Bauzeit von nur vier Wochen für die Holzkonstruktion, Anpassungen an veränderte Lebens- und Arbeitszusammenhänge sind jederzeit möglich. (Gabriele Kaiser nach einem Text der Architekten)

BASE

Josef Schmutzergasse 25
3400 Klosterneuburg, Österreich

ARCHITEKTUR
Holzbox

BAUHERRSCHAFT
**Dominika Seelos
Zeljko Basura**

TRAGWERKSPLANUNG
Ingo Gehrer

FERTIGSTELLUNG
2000

SAMMLUNG
Architekturzentrum Wien

PUBLIKATIONSdatum
14. September 2003



© Bruno Klomfar



© Bruno Klomfar



© Bruno Klomfar

BASE

DATENBLATT

Architektur: Holzbox (Armin Kathan, Erich Strolz)

Mitarbeit Architektur: Ferdinand Reiter (PL), Stefan Taschler

Bauherrschaft: Dominika Seelos, Zeljko Basura

Tragwerksplanung: Ingo Gehrer

Fotografie: Bruno Klomfar

Maßnahme: Neubau

Funktion: Gemischte Nutzung

Planung: 1998 - 2000

Fertigstellung: 2000

PUBLIKATIONEN

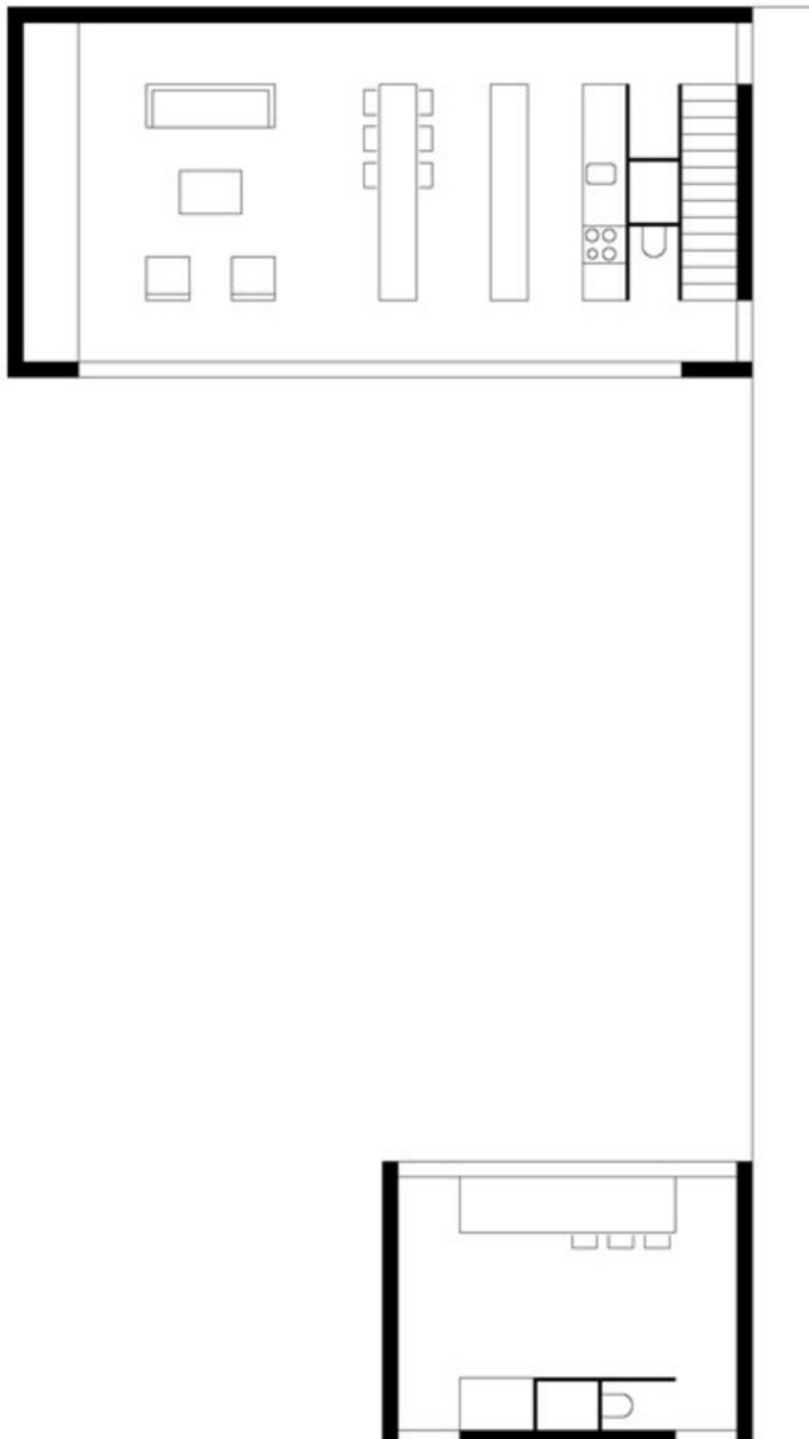
ORTE. Architektur in Niederösterreich II. 1997-2007, Hrsg. Marcus Nitschke, Walter Zschokke, SpringerWienNewYork, Wien 2006.

AUSZEICHNUNGEN

Holzbaupreis Niederösterreich 2001, Preisträger



© Bruno Klomfar



BASE

Grundriss EG