



© Katharina Gossow

Wie die Transformation dreier Geschosse eines Industriegebäudes aus dem Beginn des 20. Jahrhunderts in ein Büro des 21. Jahrhunderts vollzogen wurde, ist in Hermann&Valentinys Revitalisierungsprojekt in der Hasnerstraße / Wien Ottakring zu sehen. Das Architektenteam junger\_beer wurde mit dem Innenausbau der Firma sysis - interactive simulations AG in den obersten drei Etagen des Objektes beauftragt.

Der industrielle Charakter und die räumliche Großzügigkeit der ehemaligen Brotfabrik sollte durch den Entwurf einer offenen und flexiblen Bürosstruktur unterstrichen werden. Jedem Geschoss ist eine Lobby zugeordnet, die als Empfang, Information, „meeting-point“ und „recreation-area“ fungiert. Sie bildet ein Zentrum, um das sich die unterschiedlichen office-Bereiche gruppieren. Offene und fließende Raumkonzepte wechseln mit geschlossenen Elementen ab. Die räumliche Ausstattung kann je nach Größe der Arbeitsgruppe und Anforderung geändert werden: Die einzelnen raumbildenden Elemente bestehen aus variablen, schalldämmenden Trenn- und Regalwänden und fix installierten Besprechungsboxen für konzentriertes Arbeiten.

Die zur Innenraumgestaltung verwendeten Farbkombinationen bestehen immer aus weiß und einer Kontrastfarbe aus der Palette der „Corporate Identity“. Alle Farben sind gezielt eingesetzt, um Stimmungen von animierend bis beruhigend zu provozieren.

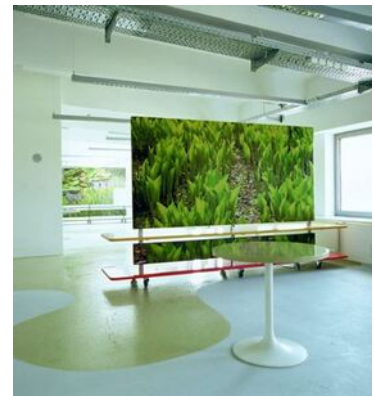
Auch die Formen der fixen und mobilen Einrichtungsgegenstände stehen in starkem



© Katharina Gossow



© Katharina Gossow



© Katharina Gossow

## SYSIS Zentrale in der Brotfabrik

Hasnerstraße 123  
1160 Wien, Österreich

ARCHITEKTUR  
**junger\_beer architektur**  
**Alexander Krittl**

BAUHERRSCHAFT  
**Sysis AG**

FERTIGSTELLUNG  
**2001**

SAMMLUNG  
**Architekturzentrum Wien**

PUBLIKATIONSdatum  
**18. März 2002**



**SYSIS Zentrale in der Brotfabrik**

Kontrast zueinander. Weiche Rundungen von Möbeln im Stil der 1960er Jahre und locker fallende Textilien sind mit strengen Glasboxen und –schiebewänden kombiniert. Die wie umgekehrte Pilzstützen aussehenden, einfüßigen Tische und Sesseln in glänzendem Weiß vor beispielsweise rotem Hintergrund stellen ein perfektes Spiel von Figur und Grund zur Schau. Fototapeten mit großen floralen Motiven ergänzen die gekonnt inszenierte Kulisse für den kreativen Büroalltag. (Text: Marion Kuzmany)

## DATENBLATT

Architektur: junger\_beer architektur (Martin Junger, Stefan Beer), Alexander Krittl

Mitarbeit Architektur: Renata Török

Bauherrschaft: Sysis AG

Fotografie: Katharina Gossow

Maßnahme: Umbau

Funktion: Büro und Verwaltung

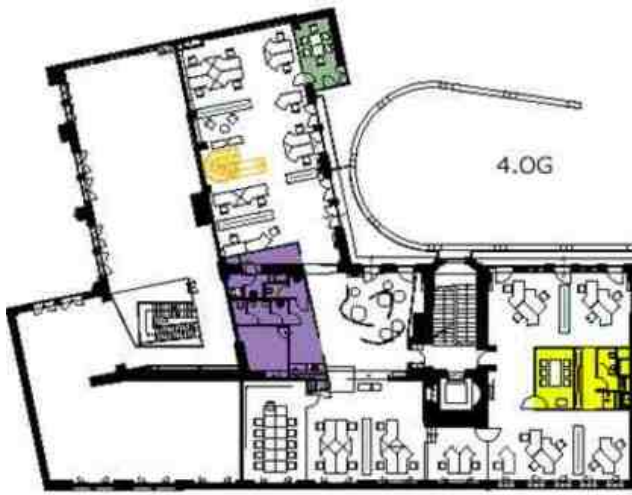
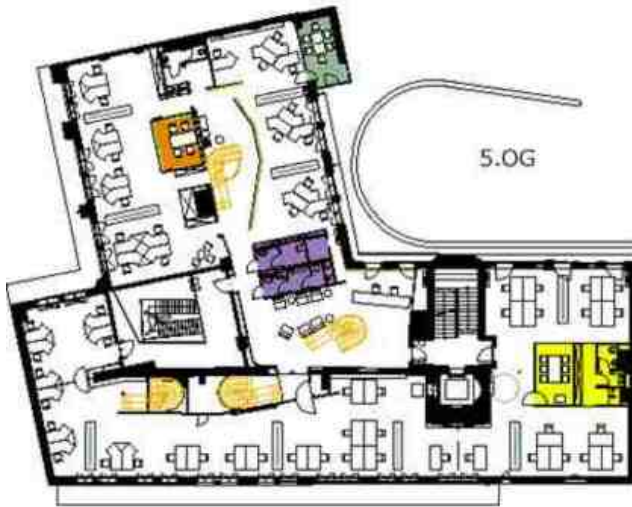
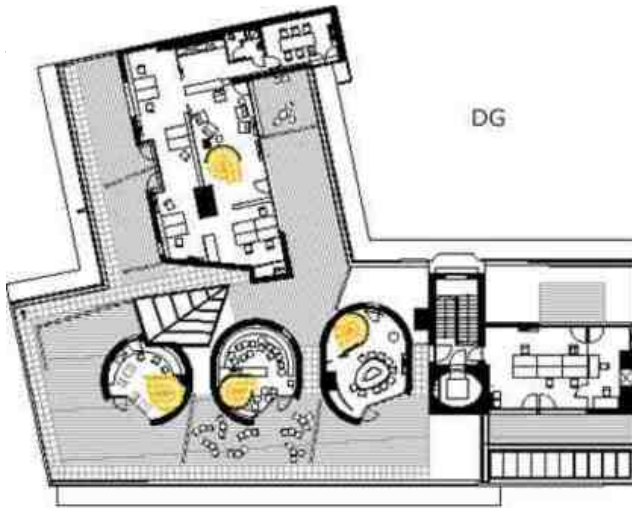
Planung: 2000

Fertigstellung: 2001



© Katharina Gossow

SYSIS Zentrale in der Brotfabrik



Projektplan