



© Peter Eder

wohnDNA

Koloniegasse 11
8101 Gratkorn, Österreich

ARCHITEKTUR
weichlbauer / ortis

BAUHERRSCHAFT
Leykam

TRAGWERKSPLANUNG
Madjid Fazeli
Johann Wolfesberger

FERTIGSTELLUNG
2001

SAMMLUNG
Architekturzentrum Wien

PUBLIKATIONSdatum
14. September 2003



In Österreich der verrückteste Mietwohnbau der neunziger Jahre. Ein klarer Zweispänner mit offenen Grundrissen und grossen individuellen Freiplätzen, zugleich eine sardonische Durcharbeitung von Randbedingungen. Der Bau steht zwischen glatten Geschoßbauten im Nordwesten und geliederten, niedrigen Einfamilienhäusern im Südosten. Nach der ersten, genehmigten Planung musste durch einen Wechsel der Förderungsart unter Einhaltung der übrigen Prämissen umgeplant werden.

Unter den neuen Spielregeln setzten die Architekten ein in der Primärphase mit computergenerierten Mustern begonnenes Entwurfsspiel fort. Das Resultat ist mehrfach ambivalent. Es ist alltäglich und heiter und zugleich skurril und abgründig. Der Bau funktioniert ganz real, zugleich kippen Aspekte gleichsam ins Irreale. Er ist innen homogen und isotrop, außen hybrid und disloziert: Nordseitig ein offenbar dreigeschossiger, glatter Block, südseitig eine niedrigere, extreme Plastizität, wie Schublade herausgezogene Balkone, doch die starke Bewegung durch die homogene, knallgelbe Haut optisch angehalten.

Beim nächsten Blick stellt sich heraus: es gibt nur ein Fensterformat, ein Türformat und ein Balkonelement, und dieses fungiert auch als Eingangsvordach, als Stellplatzdach, als Balkondach und auch als Terrasse am Vorgarten. Alles ist gleich und nichts dasselbe. Ein Chamäleon aus simpelsten Teilen. Alles funktioniert, aber nichts ist, was es scheint. (Text: Otto Kapfinger, 29.10.2002)



© Peter Eder



© Peter Eder



© Peter Eder

DATENBLATT

Architektur: weichlbauer / ortis (Reinhold Weichlbauer, Albert Josef Ortis)

Bauherrschaft: Leykam

Tragwerksplanung: Madjid Fazeli, Johann Wolfesberger

Fotografie: Peter Eder

Haustechnik-Planung: Bernhard Hammer, Judenburg

Maßnahme: Neubau

Funktion: Wohnbauten

Planung: 1998 - 2000

Ausführung: 2000 - 2001

PUBLIKATIONEN

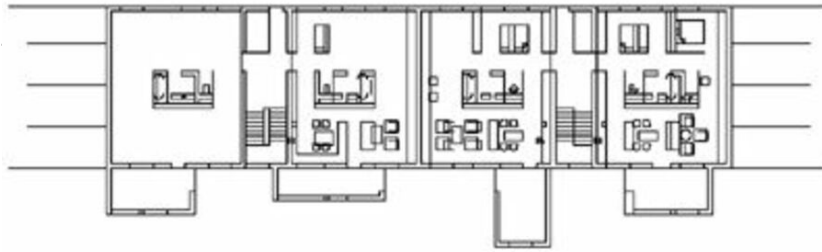
Martin Nicholas Kunz, Christian Schönwetter: outdoor living Terrassen, Balkone, Dachterrassen, Höfe

Terraces, Balconies, Rooftops, Courtyards, avedition GmbH, Ludwigsburg 2005.

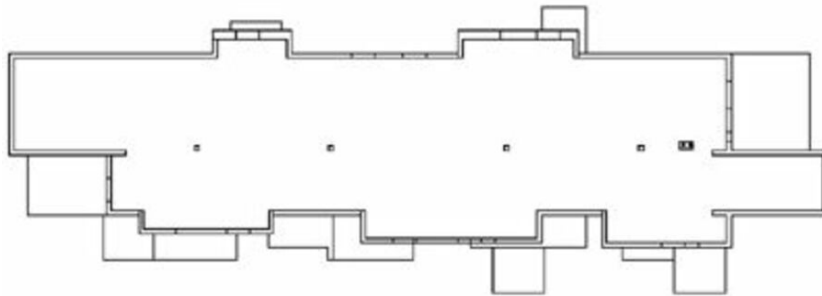
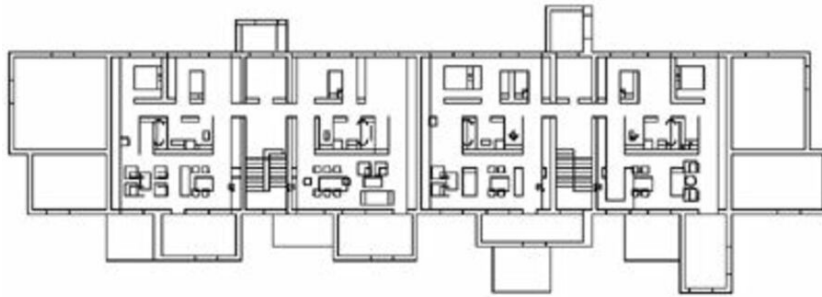
Architektur_STMK Räumliche Positionen. Mit Schwerpunkt ab 1993, Hrsg. Michael Szyszkowitz, Renate Ilsinger, HDA, Graz 2005.



© Peter Eder



wohnDNA



Projektplan