



© Margherita Spiluttini

## Wohnbau ‘Frauenfelderstrasse’

Frauenfelderstraße 20  
1170 Wien, Österreich

ARCHITEKTUR  
**Henke Schreieck Architekten**

BAUHERRSCHAFT  
**ÖBV**

TRAGWERKSPLANUNG  
**Werner Lawugger**

FERTIGSTELLUNG  
**1993**

SAMMLUNG  
**Architekturzentrum Wien**

PUBLIKATIONSdatum  
**14. September 2003**



An der Ecke eines gründerzeitlichen Rastergevierts war ein Grundstück zu bebauen, dessen Westseite zum Freiraum eines Fußballfeldes blickt, dessen Südseite aber dem gründerzeitlichen Straßenzug der Frauenfelderstraße zugehörig ist. Nach Westen blicken große Fensterwände und Loggien von jeweils drei Wohnungen pro Geschöß. Der längere Flügel an der Frauenfelderstraße umfasst zwei Zeilen gestapelter Maisonetten und im Erdgeschoss Kleinwohnungen. Die Zugangstreppe steigt in einem schluchtartigen Raum zwischen den beiden Trakten hinauf zum begrünten Dach einer im Hof errichteten gewerblichen Halle. Und höher entwickelt sich der luftige Aufgang in dem schmalen Gebäudezwischenraum, dem offenen Angelpunkt der Ecksituation, von wo tangential die teilweise stegartigen Laubengänge wegführen. Die Fassaden sind sparsam instrumentiert, mit verschiebbaren Jalousieelementen vor den Loggien, hinter denen klar organisierte Grundrisse ein angenehmes Wohnklima garantieren. Das Dachgeschoß - mit äußerst attraktiven Wohnungen - bindet die beiden Trakte wieder zu einer baulichen Einheit zusammen, und überdeckt den monumentalen Portikus des Zugangs. Das Bauwerk demonstriert beispielhaft auf mehreren strukturellen Ebenen den lebendigen Dialog mit der umgebenden Stadt und mit dem kulturellen Kontext. Materialien: Tragstruktur aus Beton., durchlaufende Buchenholzböden im Inneren, Mattglastüren, Einbaumöbel, die gleichzeitig auch als Raumteiler wirken. Insgesamt 40 Wohneinheiten sowie 850 m<sup>2</sup> Geschäftsfläche.



© Mischa Erben



© Margherita Spiluttini



© Margherita Spiluttini

**Wohnbau 'Frauenfelderstrasse'**

DATENBLATT

Architektur: Henke Schreieck Architekten (Dieter Henke, Marta Schreieck)

Mitarbeit Architektur: Hans Bojer (BL), Bernhard Eder, Chen Li Min

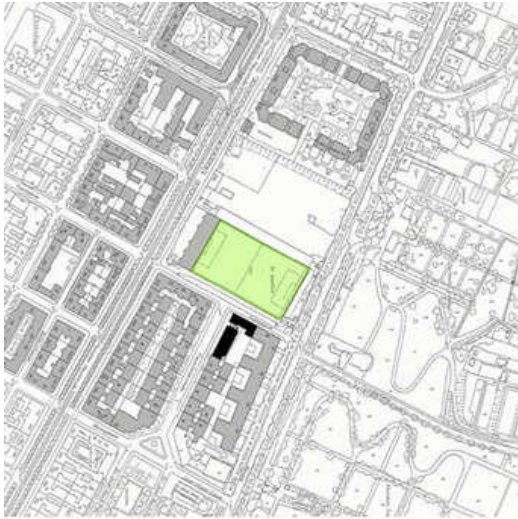
Bauherrschaft: ÖBV

Tragwerksplanung: Werner Lawugger

Fotografie: Mischa Erben, Margherita Spiluttini

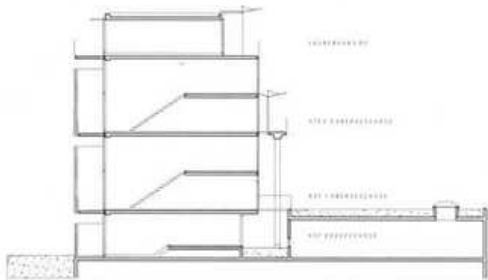
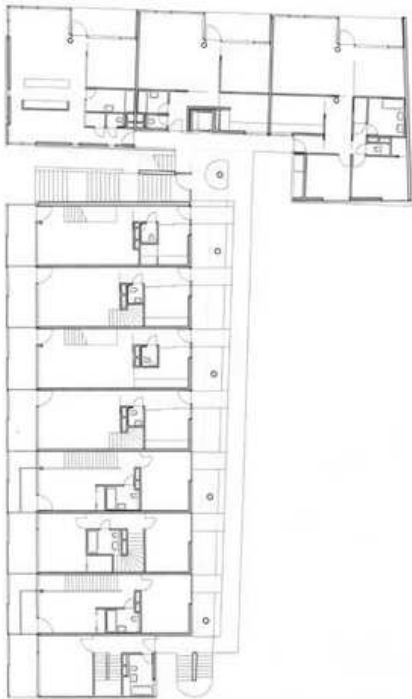
Funktion: Wohnbauten

Ausführung: 1990 - 1993



1/large.jpg

### Wohnbau 'Frauenfelderstrasse'



### Projektplan