



© Martha Deltisios

Vorarlberger Landhaus

Römerstrasse
6900 Bregenz, Österreich

ARCHITEKTUR
Wilhelm Holzbauer

BAUHERRSCHAFT
Land Vorarlberg

FERTIGSTELLUNG
1981

SAMMLUNG
Architekturzentrum Wien

PUBLIKATIONSdatum
23. Juni 1995



Das Gebäude beherbergt die administrative Verwaltung des Landes Vorarlberg und ist zugleich Sitz der Landesregierung. Für die architektonische Konzeption und ihre Einfügung in die städtische Struktur war dieser Umstand wesentlich, da sowohl Fragen der Repräsentation zu beantworten waren, als auch die Umsetzung baulicher Volumen unterschiedlicher Größe für Landtag und Landesregierung in eine einheitliche Komposition bewerkstelligt werden musste.

Die niedrige, breit gelagerte Eingangsfront verläuft parallel zur Hauptstraße und ist von dieser durch einen weiten, stufenartig ansteigenden Vorplatz zurückgesetzt. Er ist axial zum Eingang angelegt und wird von einem Brunnen mit fächerartigen Wasserfontänen beherrscht.

Dieser Vorbereich übernimmt innerhalb des gestalterischen Gesamtbildes eine tragende Aufgabe: Er erlaubt, den Gesamtkomplex und den stufenartigen Aufbau mit einem Blick zu erfassen. Die zurückliegenden, hohen Teile des Gebäudes verschwinden graduell und mit zunehmender Nähe, sodaß der Bau vor dem Eintreten niedriger wirkt. Die räumliche Aufteilung im Innern zeigt, daß alle Amtsstellen der Landesregierung von einer sechs Geschoße hohen, mit Laubengängen versehenen, lichtdurchfluteten Halle erschlossen sind.

Von der breitgelagerten Basis des Gebäudes erheben sich stufenförmig zurückgesetzt die einzelnen Schichten der Anlage. Sie werden an beiden Enden von hohen, schlanken Treppentürmen zusammengefasst. Nach oben nimmt die Massivität des Gebäudes ab, das Pfeiler-Architrav-Thema der unteren Geschoße löst sich in Glas-Bronze-Flächen auf und wird visuell leichter und transparenter. Die Materialien der Fassadenteile, Naturstein und Bronze, unterstreichen den Repräsentationscharakter des wichtigen öffentlichen Gebäudes.



© Rupert Steiner

Vorarlberger Landhaus

DATENBLATT

Architektur: Wilhelm Holzbauer

Bauherrschaft: Land Vorarlberg

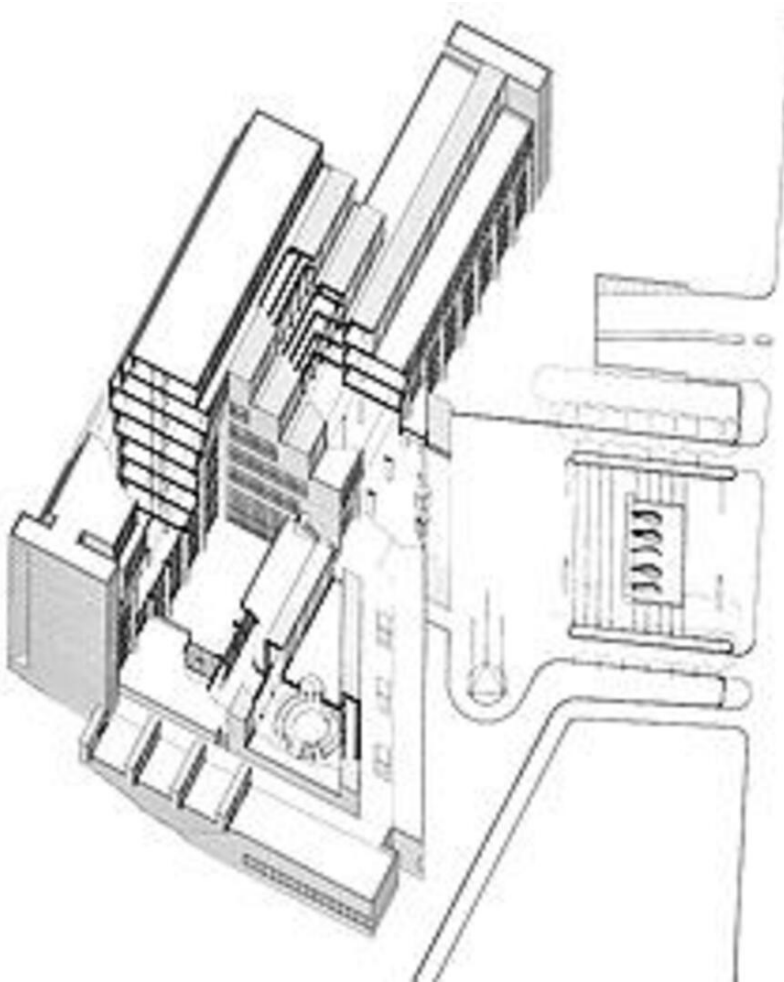
Fotografie: Rupert Steiner

Funktion: Büro und Verwaltung

Ausführung: 1975 - 1981

PUBLIKATIONEN

werk, bauen + wohnen Österreich - Wien, Verlag Werk AG, Zürich 1982.



Vorarlberger Landhaus

Schaubild