

Haus Rüdissler

Birkenweg 7
6845 Hohenems, Österreich

Wohnhaus mit Nebengebäude. Die Baukörper zeigen eine klare, formale Strenge, die durch leichte stählerne Vordächer und eine Außentreppe am Nebengebäude aufgelockert wird.

Große Fenster und Rankpflanzen an den schlanken Stützen der Vordächer lassen einen leichten Übergang nach außen zu. Die Wände sind innen mit Sperrholz ausgefacht, außen verschalt, mit aufgesetzten Deckleisten. Die Pultdächer sind mit Faserzement-Wellplatten gedeckt. Vordächer und Außentreppe sind aus verzinktem Stahl.

Konstruktion: Nebengebäude und Hauptgebäude weisen eine Holzständerkonstruktion auf, das Nebengebäude steht zusätzlich noch auf einem massiven Sockelgeschoß für Lager und Garage.

ARCHITEKTUR

Elisabeth Rüdissler

Rudolf Wäger

BAUHERRSCHAFT

Elisabeth Rüdissler

FERTIGSTELLUNG

1984

SAMMLUNG

Architekturzentrum Wien

PUBLIKATIONSDATUM

14. September 2003



Haus Rüdisser

DATENBLATT

Architektur: Elisabeth Rüdisser, Rudolf Wäger

Mitarbeit Architektur: Elisabeth Rüdisser

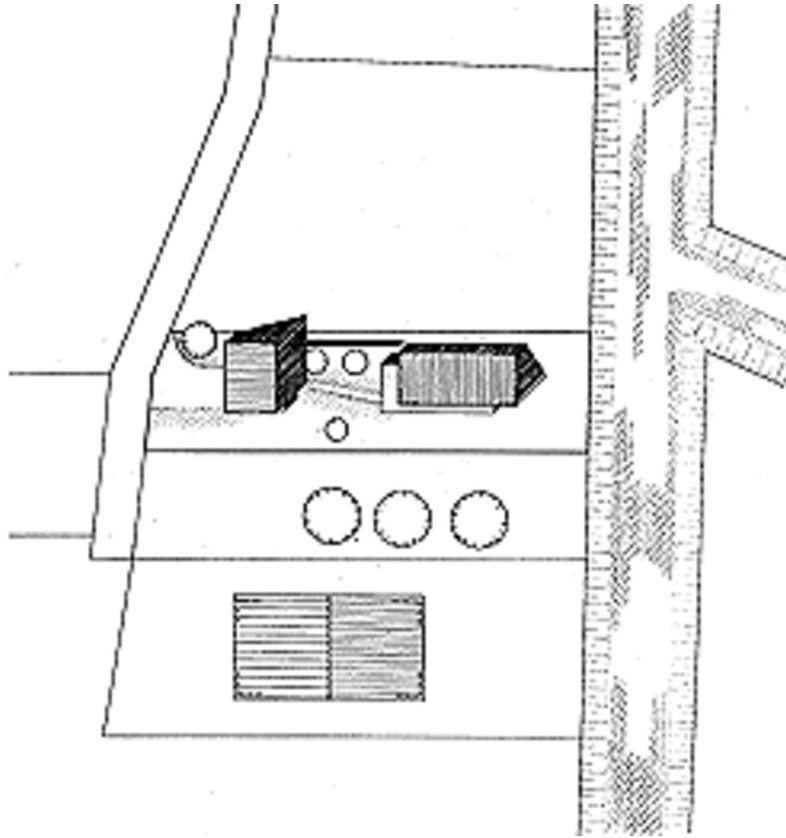
Bauherrschaft: Elisabeth Rüdisser

Funktion: Einfamilienhaus

Planung: 1982

Ausführung: 1983 - 1984

Haus Rüdisser



Lageplan