



© Margherita Spiluttini

## ‘Neue Welt’ - Schule

Schwarzenstockallee / Prater  
1020 Wien, Österreich

ARCHITEKTUR

**Adolf Krischanitz**

BAUHERRSCHAFT

**Neue Welt**

TRAGWERKSPLANUNG

**ghp gmeiner haferl&partner**

KUNST AM BAU

**Helmut Federle**

FERTIGSTELLUNG

**1994**

SAMMLUNG

**Architekturzentrum Wien**

PUBLIKATIONSdatum

**14. September 2003**



Kindergarten und Schule, die durch eine Privatinitiative für Emigrantenkinder aus Ostländern im Wiener Prater errichtet wurden. Der Bau besteht aus hellem Sichtbeton mit schwarz-grauem Putz, der auf einer Seite vom Boden abgehoben ist, auf Grundpfeilern aus Beton steht und auf der gegenüberliegenden Seite wieder in den Boden mündet.

Die Betonstruktur wurde außen mit Dämmputz überzogen, im Inneren blieb der Sichtbeton unverputzt. Die Böden wurden mit Gummi bzw. Eichen-Industrieparkett belegt. Helmut Federle war verantwortlich für die Farbgebung: Ergänzend zu den Naturtönen von Eiche und Beton wählte er dunkelgrau/schwarz und gelb/grün, um sich den Farben der Natur anzupassen. Im Inneren wurden die Einbauwände des Kindergartens in der Querrichtung grau gestrichen, in der Längsrichtung grün / gelb. Der Bauteil, der wieder im Boden fest verankert ist, ist in den Naturtönen sowie in Grau für Zwischenwände und Einbauten gehalten. Die Kindergartenräume liegen 90 cm über Wiesenniveau, die Fenster haben keine Brüstung, reichen bis zum Boden und sind aus getöntem Glas.



© Margherita Spiluttini



© Margherita Spiluttini



© Margherita Spiluttini

**'Neue Welt' - Schule**

## DATENBLATT

Architektur: Adolf Krischanitz

Mitarbeit Architektur: Eric Red, Mark Gilbert

Bauherrschaft: Neue Welt

Tragwerksplanung: ghp gmeiner haferl&amp;partner (Manfred Gmeiner, Martin Haferl)

Kunst am Bau: Helmut Federle

Fotografie: Margherita Spiluttini

Farb- und Materialauswahl: in Zusammenarbeit mit Helmut Federle

Funktion: Bildung

Planung: 1991 - 1993

Ausführung: 1993 - 1994

## PUBLIKATIONEN

Krischanitz/Federle Neue Welt Schule Werkdokumente, Hrsg. Edelbert Köb, archiv kunst architektur, Kunsthaus Bregenz, Hatje Cantz Verlag, Ostfildern 1995.



© Margherita Spiluttini



© Margherita Spiluttini



© Margherita Spiluttini



© Margherita Spiluttini



© Margherita Spiluttini



© Margherita Spiluttini

'Neue Welt' - Schule



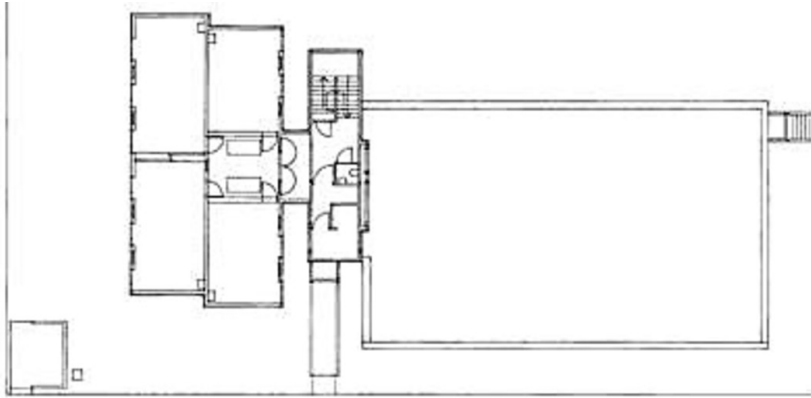
© Margherita Spiluttini



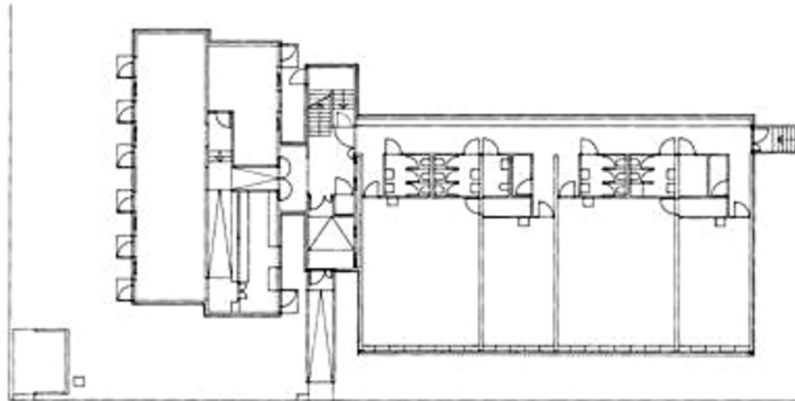
© Margherita Spiluttini



© Margherita Spiluttini

**'Neue Welt' - Schule**

Grundriss OG



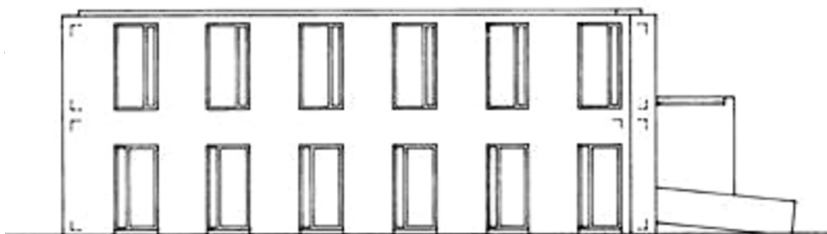
Grundriss EG



Ansicht Nord



Ansicht Süd



Ansicht West