



© ARTEC Architekten

## Reihenhäuser am Weiherweg

Weiherweg  
6714 Nüziders, Österreich

ARCHITEKTUR  
**ARTEC Architekten**  
**Theo Lang**

BAUHERRSCHAFT  
**Familie Heinrich**  
**Familie Manahl**

FERTIGSTELLUNG  
**1994**

SAMMLUNG  
**Architekturzentrum Wien**

PUBLIKATIONSdatum  
**14. September 2003**



Drei Reihenhäuser sind nach Süd-Westen orientiert und begrenzen mit dem Wohnhaus Manahl das neue Siedlungsgebiet zum Grünland. Der Baukörper ist in seiner Grundstruktur ein Riegel; Kellergeschoß als rechteckige Wanne, die einfache Zimmerstruktur des Obergeschosses im Rythmus 6 m / 3 m ist durch das ausgedrehte, quergestellte Erdgeschoss überlagert.

Dazwischen sind die Autoabstellplätze, durch Rolltore zur Zufahrt wie auch zum Garten offenbar, was eine Durchlässigkeit und offene Zone jedes Reihenhauses erzeugt. Loggien sind den Zimmern zur Gartenseite hin vorgelagert, Terrassen auf der Nordseite. Der Zimmertrakt im OG ist streng linear organisiert, Bad und Gang mit geringer Raumhöhe haben ein Flachdach, die Zimmertrakte sind mit Schrägdächern versehen. Die Lage der Stiege ist von außen ablesbar und schirmt die große Terrasse zum Nachbarbau hin ab.

Konstruktion: Verkleidung im Wandbereich mit horizontaler Lärchenschalung. Die südseitig vorgesetzten Loggien sind als selbsttragende Holzplattenkonstruktion ausgeführt.



© ARTEC Architekten



© ARTEC Architekten



© ARTEC Architekten

## Reihenhäuser am Weiherweg

### DATENBLATT

Architektur: ARTEC Architekten (Bettina Götz, Richard Manahl), Theo Lang  
Bauherrschaft: Familie Heinrich, Familie Manahl

Funktion: Wohnbauten

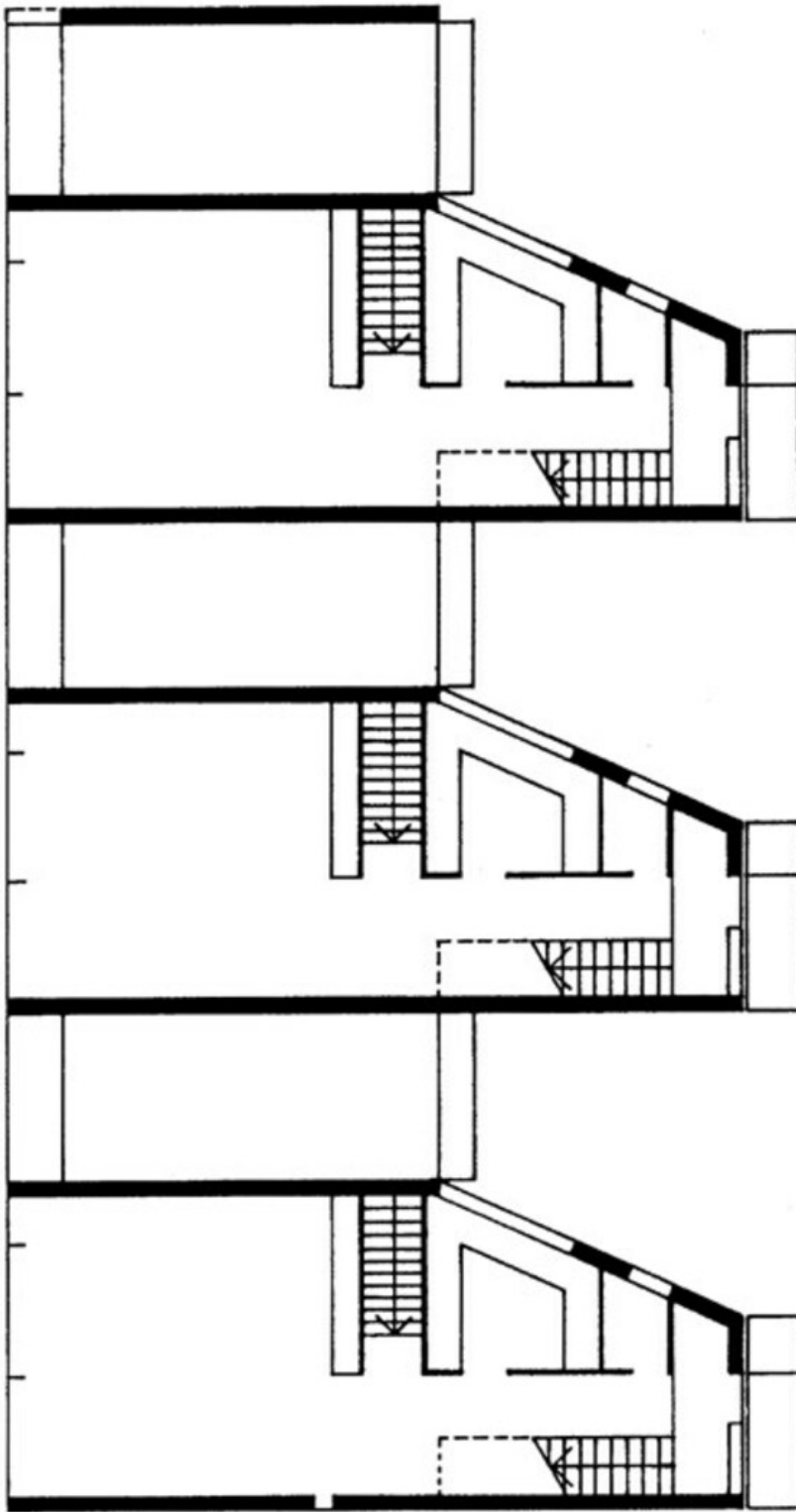
Planung: 1989

Ausführung: 1989 - 1994



© ARTEC Architekten

## Reihenhäuser am Weiherweg



Grundriss EG