

## Wohnhausanlage

### Brünner Straße

Brünner Straße 190  
1210 Wien, Österreich

#### Wohnhausanlage

Niedrig-Energie-Siedlung mit 215 Sozialwohnungen, 1 Supermarkt, 1 Kindertagesheim, Tiefgarage mit 215 Stellplätzen. 330 m langer Riegelbau mit abschließendem sechsgeschossigen Kopfbau im Süden, der aus der Baulinie ausschwenkt.

Die Wohnungen des Riegels sind zur Straße hin durch einen verglasten Laubengang geschützt, der als Klimapuffer und Schallschutz wirkt. Eine Wohnstraße verbindet den Riegelbau mit den dahinterliegenden quergestellten 10 Zeilenbauten mit je vier Reihenhauses-Maisonetten und darüberliegenden Wohnungen.

Passive Solarenergienutzung und hohe Wärmedämmung sowie entsprechende Speichermasse in den Gebäuden gewährleisten einen niedrigen Energieverbrauch. Der Wärmeverbrauch entspricht somit nur einem Viertel jenes eines vergleichbaren Neubaus.

ARCHITEKTUR

**Erich Raith**

**Georg W. Reinberg**

**Martin Treberspurg**

BAUHERRSCHAFT

**GESIBA**

TRAGWERKSPLANUNG

**Ingenieurbüro ste.p ZT GmbH**

FERTIGSTELLUNG

**1995**

SAMMLUNG

**Architekturzentrum Wien**

PUBLIKATIONSdatum

**14. September 2003**



## Wohnhausanlage Brünner Straße

### DATENBLATT

Architektur: Erich Raith, Georg W. Reinberg, Martin Treberspurg  
Mitarbeit Architektur: Friedl Mühling, Martin Presich, Ursula Schneider  
Bauherrschaft: GESIBA  
Tragwerksplanung: Ingenieurbüro ste.p ZT GmbH  
Fotografie: Rupert Steiner

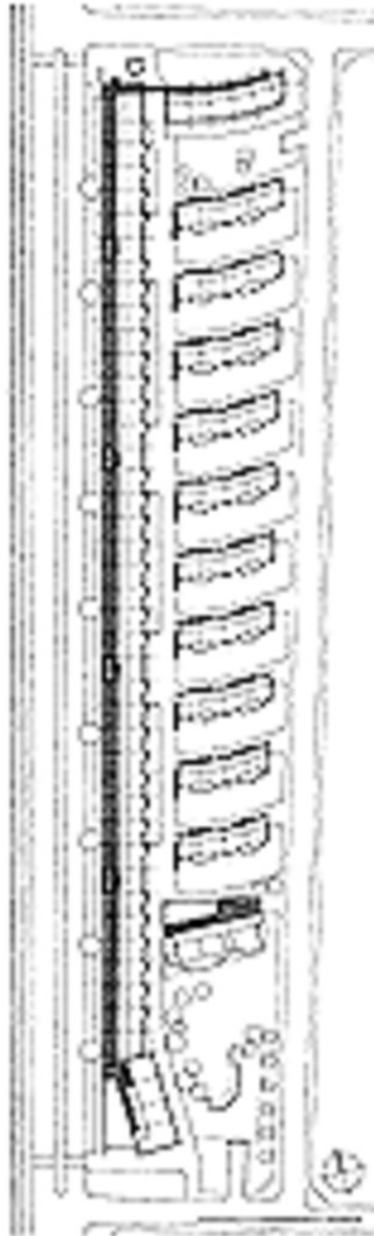
Maßnahme: Neubau  
Funktion: Wohnbauten

Ausführung: 1993 - 1995

### WEITERE TEXTE

Riegel mit Hand, Fuß, Kopf, Liesbeth Waechter-Böhm, Spectrum, 11.05.1996

Wohnhausanlage Brünner Straße



Lageplan