

Kindergarten

9143 St. Michael ob Bleiburg, Österreich

Von der Straße kommend führt der Weg entlang einer Mauer zur Schmalseite des zweigeschossigen Bauteils, der mit seiner teils massiven, zweigeschossigen Ostwand Abschluß für den geplanten Ortsplatz ist.

Dieser langgestreckte Verwaltungstrakt, in dem auch der Bewegungsraum untergebracht ist, kommuniziert über Garderoben mit dem zweiten, westlich parallel dazu gesetzten eingeschossigen Trakt. Naßräume und Gruppenräume mit vorgelagerten Terrassen sind symmetrisch angeordnet, eine große Wiese verbindet den Kindergarten mit der Volksschule.

Unterschiedliche Innen- und Außenraumsituationen prägen den Bau, der vorwiegend als Holzkonstruktion - Holzgerippe aus lammellenverleimten Schichtholz - ausgeführt ist. Das Konzept schließt die Möglichkeit ein, bei Bedarf eine dritte Gruppe anzufügen.

ARCHITEKTUR

Reinhold Wetschko

Ernst Roth

BAUHERRSCHAFT

Gemeinde Feistritz

Gemeinde Feistritz ob Bleiburg

FERTIGSTELLUNG

1995

SAMMLUNG

Architekturzentrum Wien

PUBLIKATIONSDATUM

14. September 2003



Kindergarten

DATENBLATT

Architektur: Reinhold Wetschko, Ernst Roth

Mitarbeit Architektur: Norbert Traininger

Bauherrschaft: Gemeinde Feistritz, Gemeinde Feistritz ob Bleiburg

Fotografie: Gisela Erlacher

Maßnahme: Neubau

Funktion: Bildung

Planung: 1993 - 1994

Ausführung: 1994 - 1995

PUBLIKATIONEN

Otto Kapfinger: Neue Architektur in Kärnten / Nova arhitektura na Koroskem, Hrsg.

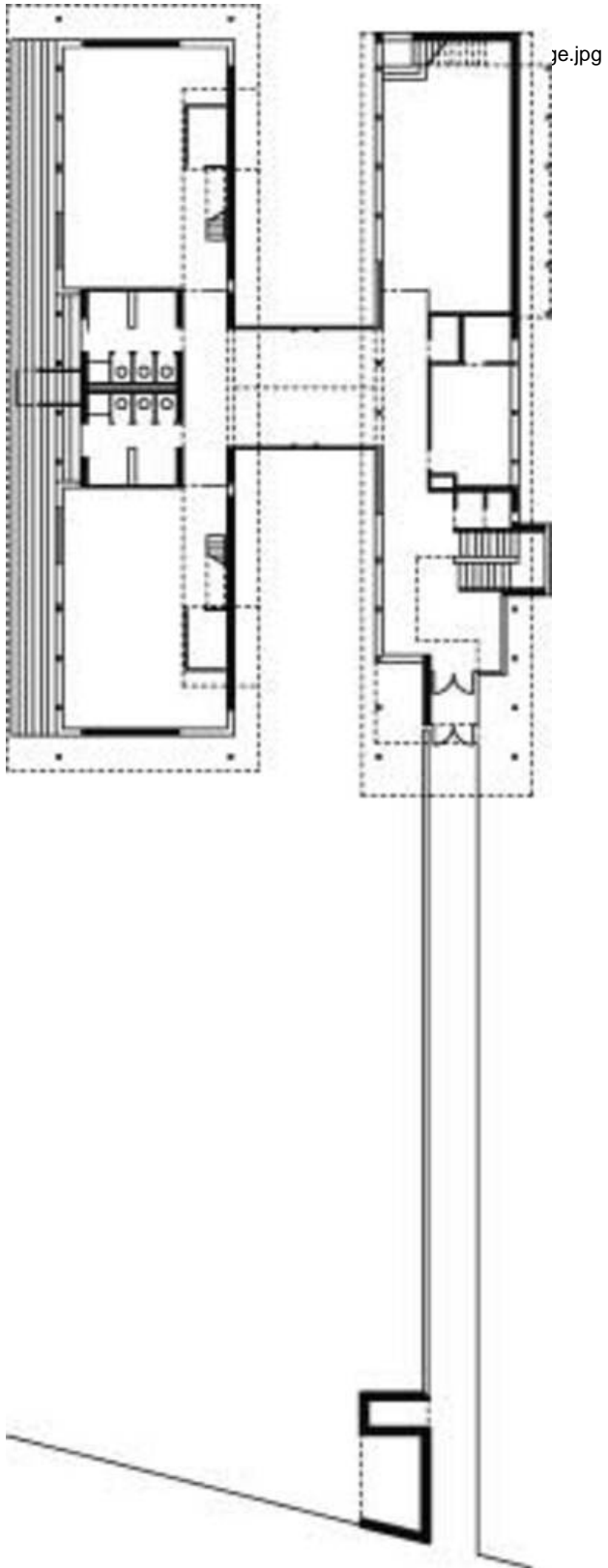
Architektur Haus Kärnten, Verlag Anton Pustet, Salzburg 2005.

AUSZEICHNUNGEN

1996 Landesbaupreis Kärnten, Anerkennung

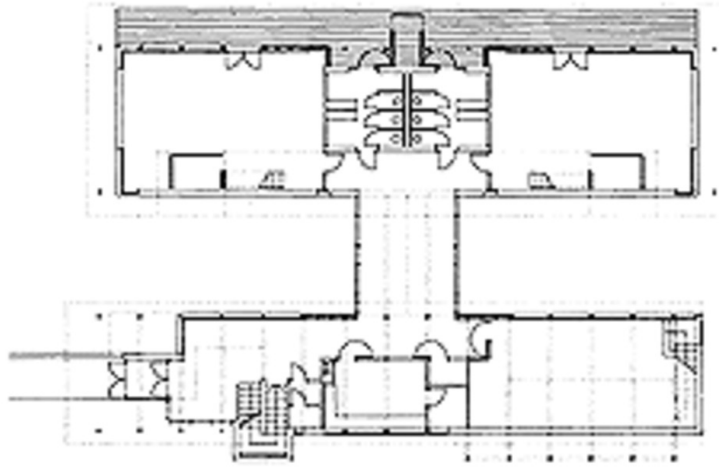
WEITERE TEXTE

Kindergarten St. Michael ob Bleiburg, Architektur Haus Kärnten, 29.01.2008



Kindergarten

Grundriss



Kindergarten

Grundriss EG