

Mehrgenerationenhaus Roth

Hoferweg 28
9560 Feldkirchen in Kärnten, Österreich

An einem Südhang mit Blickbeziehung zur Stadt Feldkirchen und Richtung Ossiacherbecken erhebt sich das in industrieller Holz-Element-Bauweise errichtete Wohnhaus. Große verglaste Öffnungen sowie großzügige Balkone bzw. Terrassen im Süden kontrastieren mit der ruhigen Nordfassade.

Die Südfront ist mit Lärchenholz verkleidet, die Nordfassade mit grau gestrichenen Spanplatten. Ihr vorgelagert sind die Gebäudekuben des Hauseinganges und des Autounterstandes samt Nebenräumen. Sie bestimmen die räumliche Situation im Eingangsbereich. Gegenüber dem Eingangsbereich, halbgeschoßig versetzt, ist ein zweigeschossiger Wohnraum axial vorgelagert.

Zu beiden Seiten dieser Zäsur befinden sich im Erdgeschoss Koch-Eßbereich und Zimmer, im Obergeschoss die Schlafräume.

ARCHITEKTUR
Ernst Roth

BAUHERRSCHAFT
Ernst Roth

FERTIGSTELLUNG
1994

SAMMLUNG
Architekturzentrum Wien

PUBLIKATIONSdatum
14. September 2003



Mehrgenerationenhaus Roth

DATENBLATT

Architektur: Ernst Roth

Mitarbeit Architektur: Clemens Rainer

Bauherrschaft: Ernst Roth

Fotografie: Gisela Erlacher

Funktion: Wohnbauten

Planung: 1991 - 1993

Fertigstellung: 1994

PUBLIKATIONEN

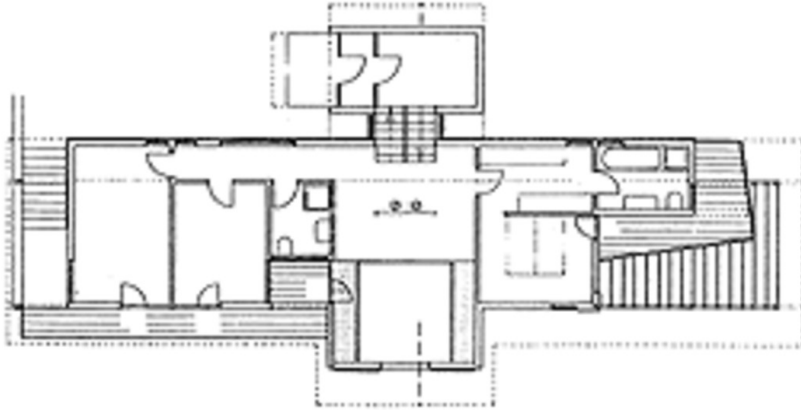
Otto Kapfinger: Neue Architektur in Kärnten / Nova arhitektura na Koroskem, Hrsg.

Architektur Haus Kärnten, Verlag Anton Pustet, Salzburg 2005.

AUSZEICHNUNGEN

1995 Holzbaupreis Kärnten

Mehrgenerationenhaus Roth



Grundriss EG