



© SFH Bildkommunikation GmbH

Biologischer Landwirtschaftsbetrieb 'Vetterhof'

Alberried 14
6890 Lustenau, Österreich

ARCHITEKTUR
Roland Gnaiger

BAUHERRSCHAFT
Annemarie Vetter
Hubert Vetter

ÖRTLICHE BAUAUFSICHT
Lothar Huber

FERTIGSTELLUNG
1996

SAMMLUNG
Architekturzentrum Wien

PUBLIKATIONSdatum
14. September 2003



Traditionelles Bauernhaus, in welchem Wirtschaftstrakt und Wohnhaus zu einer Großform zusammengefasst sind. Das mittige Öffnen des Wirtschaftstraktes (zum offenen Stall) erzeugt einen Hoftypus.

Die Erschließung erfolgt im Nord-Westen über eine Veranda zum Wohn- und Gemeinschaftshaus mit Seminar-Eßbereich und Küche. Darüber befinden sich die Wohnräume. Zusammen mit dem Trakt für Technik und Gästehaus und dem Trakt mit Verkaufs-, Lager- und Wirtschaftshaus umschließen diese drei Gebäudekomplexe einen Wohnhof. Eine Hofdurchfahrt trennt diesen Bereich vom Freilaufhof für die Tiere mit umschließendem Melk- und Futterhaus und Liegestall.

Konstruktion: Ziegelmauerwerk mit Lehmverputz, Holzskelettbauweise: Die Außenfassade besteht aus vorgefertigten Holzteilen von 2 m Breite und 6, 8 m Höhe. Diese lamellenartigen Elemente sind offen, luftdurchlässig und stehen vor unterschiedlichen Unterkonstruktionen.

Im Heu- und Strohlager bleiben sie offen. Im Stallbereich werden sie innen windgedichtet und im Wohnteil zusätzlich wärmegeklämt.

Konstruktion: Ziegelmauerwerk mit Lehmverputz, Holzskelettbauweise.



© SFH Bildkommunikation GmbH



© SFH Bildkommunikation GmbH

**Biologischer Landwirtschaftsbetrieb
"Vetterhof"**

DATENBLATT

Architektur: Roland Gnaiger
Mitarbeit Architektur: Gerhard Gruber, Elisabeth Höck
Bauherrschaft: Annemarie Vetter, Hubert Vetter
örtliche Bauaufsicht: Lothar Huber
Fotografie: SFH Bildkommunikation GmbH

Funktion: Landwirtschaft

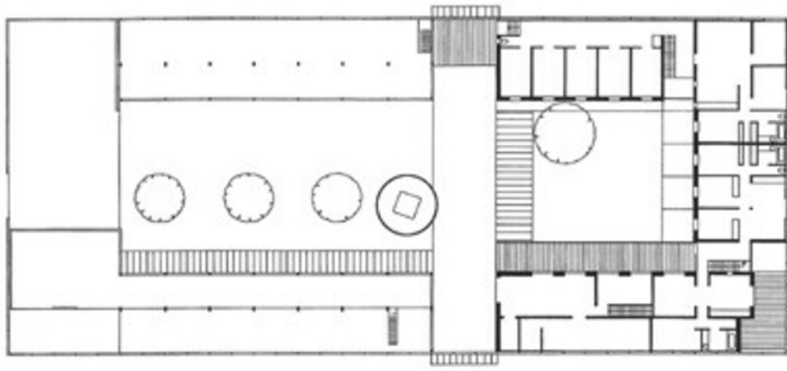
Planung: 1992 - 1994
Ausführung: 1995 - 1996

PUBLIKATIONEN

Zuschnitt Holzaltern, proHolz Austria, Wien 2001.

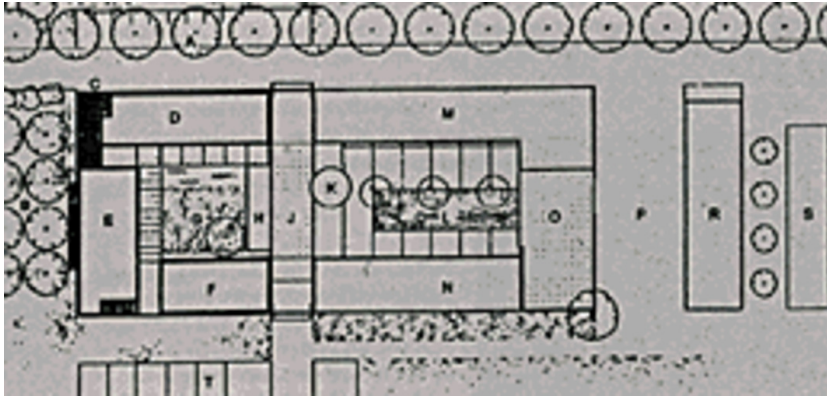
WEITERE TEXTE

Was das Holz hält, Renate Breuß, zuschnitt, 15.12.2001
Der Vetterhof, Roland Gnaiger, zolltexte, 30.06.1997
Kompetenzzentrum für Kühe, Walter Chramosta, Spectrum, 05.04.1997



Biologischer Landwirtschaftsbetrieb
"Vetterhof"

Grundriss



Lageplan



Schnitt