



© Ignacio Martinez

Integrative Schule mit 16 Klassen, Sonderunterrichtsräume, Musikproberaum, Sportbereichen. Ein langer Baukörper erstreckt sich entlang der Straße in Ost-West-Richtung, zwei Baukörper gehen in V-Form zueinander in Nord-Süd-Richtung vom Längstrakt weg und treffen sich fast in Richtung Süden.

Das Auseinanderspreizen dieser beiden Baukörper erzeugt eine großzügige Aula. Sie ist leicht abgesenkt und leitet in den Pausenhof, der wiederum zum Sportplatz führt. Alle Klassen sind nach Osten hin orientiert, was Sonne und Licht am Vormittag bedeutet.

Großzügige Fahrstühle, behindertengerechte Umkleidekabinen.

Volks- und Sonderschule Weidach

Im Rosshimmel 9
6900 Bregenz, Österreich

ARCHITEKTUR
Bruno Spagolla

BAUHERRSCHAFT
Stadt Bregenz

TRAGWERKSPLANUNG
Mader & Flatz

FERTIGSTELLUNG
1995

SAMMLUNG
Architekturzentrum Wien

PUBLIKATIONSDATUM
14. September 2003



Volks- und Sonderschule Weidach

DATENBLATT

Architektur: Bruno Spagolla

Bauherrschaft: Stadt Bregenz

Tragwerksplanung: Mader & Flatz

Fotografie: Ignacio Martinez

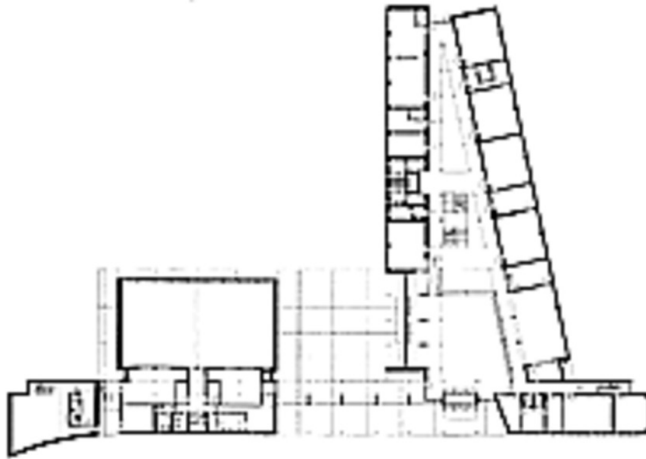
Maßnahme: Neubau

Funktion: Bildung

Planung: 1991

Ausführung: 1992 - 1995

Volks- und Sonderschule Weidach



Grundriss EG