



© Margherita Spiluttini

Einfamilienhaus Sch. - Umbau

1180 Wien, Österreich

ARCHITEKTUR

Luigi Blau

BAUHERRSCHAFT

Familie Sch.

TRAGWERKSPLANUNG

Wolfdietrich Ziesel

ÖRTLICHE BAUAUFSICHT

Edwin Piskernik

FERTIGSTELLUNG

1995

SAMMLUNG

Architekturzentrum Wien

PUBLIKATIONSdatum

14. September 2003



Das Wiener Biedermeierhaus wurde außen generalsaniert und ein zusätzlicher Keller mit Garagenzugang wurde unter den Altbestand geschoben. Der Zubau ist von der Straße aus nicht sichtbar.

Ein vertikales Lichtband stellt eine sichtbare Schnittstelle zwischen Alt- und Neubau dar. Das Gelände für den Zubau wurde etwas abgetragen. Der Neubau bietet Platz für einen zweigeschoßigen Wohnraum mit Wintergarten, Eßplatz und einer Küche. Im OG befindet sich eine Galerie, ein Zimmer mit Terrassentür ins Freie und ein Schlafzimmer.

Kleine Niveauunterschiede entstehen durch den leicht ansteigenden Hangverlauf im Neubaubereich, was durch Podeste und Zwischentreppen ausgeglichen wird.



© Margherita Spiluttini



© Margherita Spiluttini



© Margherita Spiluttini

Einfamilienhaus Sch. - Umbau

DATENBLATT

Architektur: Luigi Blau

Mitarbeit Architektur: Marco Handsur

Bauherrschaft: Familie Sch.

Tragwerksplanung: Wolfdietrich Ziesel

örtliche Bauaufsicht: Edwin Piskernik

Fotografie: Margherita Spiluttini

Maßnahme: Umbau

Funktion: Einfamilienhaus

Planung: 1993

Ausführung: 1994 - 1995

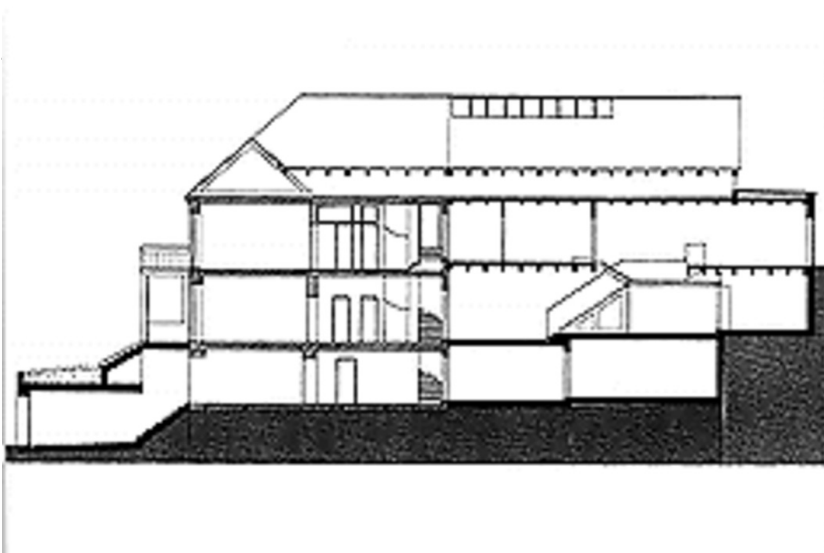
WEITERE TEXTE

Anbau mit Reißverschluss, Liesbeth Waechter-Böhm, Spectrum, 04.01.1997



© Margherita Spiluttini

Einfamilienhaus Sch. - Umbau



Schnitt