



© Eduard Hueber

## Pfarrheim

Kirchstrasse 8  
6822 Satteins, Österreich

ARCHITEKTUR

**Baumschlager Eberle Architekten**

BAUHERRSCHAFT

**Pfarrgemeinde Satteins**

TRAGWERKSPLANUNG

**Mader & Flatz**

FERTIGSTELLUNG

**1996**

SAMMLUNG

**Architekturzentrum Wien**

PUBLIKATIONSdatum

**14. September 2003**



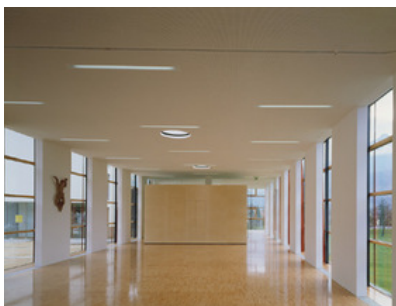
Am Rand einer dörflichen Gemeinde gelegen, bringt dieses zweiteilige Gebäude vor allem die städtebaulichen Überlegungen der Architekten zum Ausdruck. Während der flache, vollständig verglaste Baukörper des Mehrzwecksaales an einer Geländekante steht und dadurch ein voll nutzbares Untergeschoß aufweist, ist die Leihbücherei als turmartiger Kubus mit regelmäßigen Öffnungen gestaltet. Sowohl von der Talseite aus als auch von der höher gelegenen Ortsmitte her bildet der Turm einen markanten Blickpunkt.

Die öffentliche Bedeutung des Pfarrheims, das zugleich die Aufgaben eines Gemeindezentrums erfüllt, wird zusätzlich durch die Stellung des Baukörpers betont: Schräg zueinander versetzt, fassen sie einen Vorplatz genau dort, wo die abfallende Straße in einer Kurve aus dem Ort herausschwingt.

Auch die unterschiedlich ausgebildeten Fassaden des Turms reagieren auf die Situation: Entlang der Straße sind sie weitgehend geschlossen, zum Tal hingegen durch Fenstertüren großzügig geöffnet. Die beiden obersten Geschosse dienen als Hausmeister - Wohnung, darunter liegen die Ebenen der Bibliothek, deren verglaste Eingang am Platz sehr einladend wirkt.

Der rund einhundert Personen fassende Saal wird für zahlreiche Aktivitäten genutzt, unter anderem vom örtlichen Theaterverein. Deshalb gibt es eine mobile Bühne, die hinter einer Wand an der Stirnseite verborgen ist, wenn sie nicht gebraucht wird.

Durch schwere rote Samtvorhänge kann der Saal gänzlich verdunkelt werden. Das zum Tal hin ebenfalls völlig verglaste Untergeschoß beherbergt im Unterschied zum Entwurf für ein Jugendzentrum nunmehr einen Kindergarten. Diese Umwidmung ließ sich aufgrund der flexiblen Struktur der Räume problemlos ausführen. (Text: Wolfgang



© Eduard Hueber



© Eduard Hueber



© Eduard Hueber

**Pfarrheim**

Jean Stock)

DATENBLATT

Architektur: Baumschlager Eberle Architekten (Carlo Baumschlager, Dietmar Eberle)

Mitarbeit Architektur: Rainer Huchler (PL)

Bauherrschaft: Pfarrgemeinde Satteins

Tragwerksplanung: Mader & Flatz

Haustechnik / Elektro: Andreas Hecht

Fotografie: Eduard Hueber

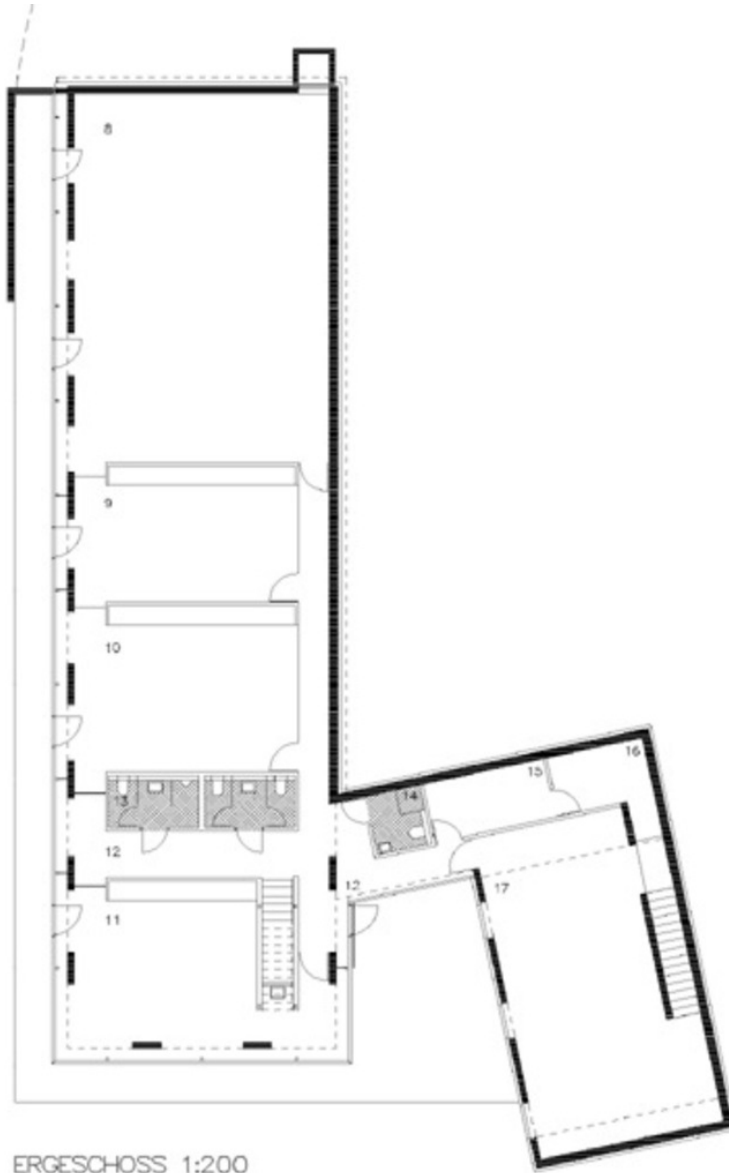
Maßnahme: Temporär

Funktion: Gemischte Nutzung

Planung: 1995

Ausführung: 1995 - 1996

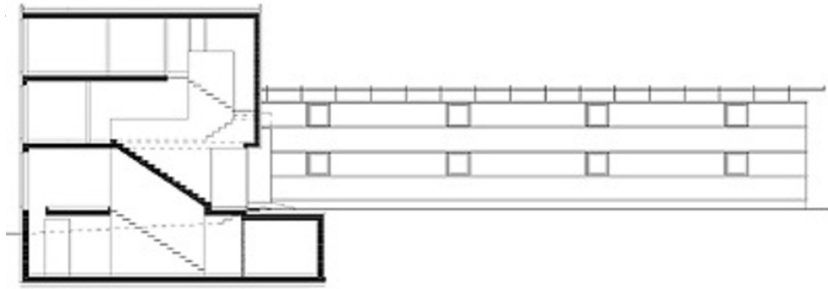
Pfarrheim



ERGESCHOSS 1:200

Grundriss EG

Pfarrheim



LÄNGSSCHNITT – TURM 1:200



QUERSCHNITT – HALLE 1:200

Schnitte