



© Craig Kuhner

## Kindergarten - Sanierung und Erweiterung

6175 Kematen in Tirol, Österreich

ARCHITEKTUR

**Erich Gutmorgeth**

BAUHERRSCHAFT

**Gemeinde Kematen**

TRAGWERKSPLANUNG

**Christian Humer**

**Gottfried Brunner**

FERTIGSTELLUNG

**1996**

SAMMLUNG

**Architekturzentrum Wien**

PUBLIKATIONSdatum

**14. September 2003**



Der transparente Pavillon schafft mit dem adaptierten, in Holz verpackten Altbau ein Hof-Ensemble. Kern des extrem filigranen Neubaus ist die gläserne, bauphysikalisch optimierte Box, die auch oben und unten von Luft und Raum umspült wird.

Oben durch den rundum vorspringenden, unterlüfteten Dachschirm, unten durch den ins Gelände gesenkten Jugendraum, der durch Abböschungen von Süden und Norden, aber auch seitlich über die offenen, verglasten Abgänge belichtet wird.

Konstruktiv hängt die Box an den Längsträgern unter dem Blechdach mit Lastabtragung auf Betonsäulen im Untergeschoss.

Die Höhendifferenz der Längsträger reflektiert die unterschiedlichen Stützweiten und ergibt zugleich die Dachneigung. Der High-Tech-Appeal entsteht aus einfachsten, gewieften Details zum Preis eines grösseren Einfamilienhauses. Die Innovationen umfassen sämtliche Aspekte der Ausstattung, der inneren Raumzusammenhänge, der Materialpalette, der Klima- und Akustikfragen. Sie entspringen einer ebenso profunden wie unkonventionellen Einsicht in die Aufgabe.

„Es ist ein Kindergarten, kein Tantengarten“, sagt der Architekt, „die vom Volksmund als Aquarien kritisierten Glasecken haben die Kinder am liebsten.“ (Text: Otto Kapfinger, 12.11.2001)



© Craig Kuhner



© Craig Kuhner



© Craig Kuhner

## **Kindergarten - Sanierung und Erweiterung**

### DATENBLATT

Architektur: Erich Gutmorgeth

Mitarbeit Architektur: Helmut Seelos

Bauherrschaft: Gemeinde Kematen

Tragwerksplanung: Christian Humer, Gottfried Brunner

Fotografie: Craig Kuhner

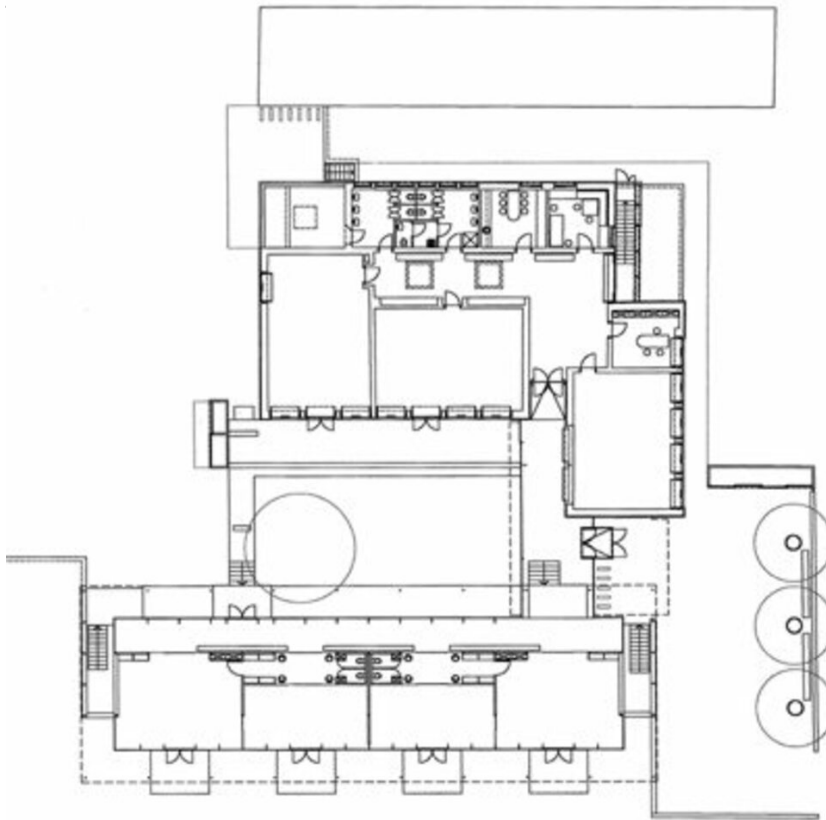
Maßnahme: Revitalisierung, Erweiterung

Funktion: Bildung

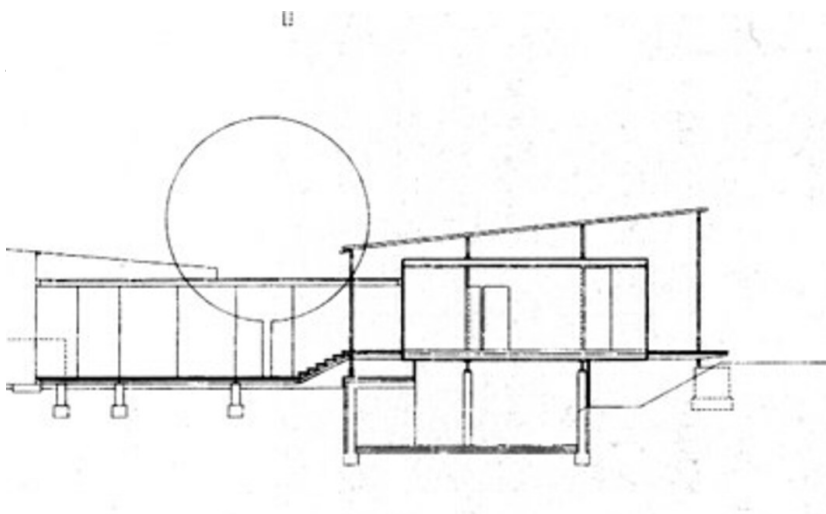
Planung: 1994

Ausführung: 1995 - 1996

# Kindergarten - Sanierung und Erweiterung



Grundriss EG



Schnitt