



© Margherita Spiluttini

Wohnhausanlage Am Mühlbach

Dr.-Otto-Tschadek-Strasse
3100 St. Pölten, Österreich

ARCHITEKTUR

**Baumschlager Eberle Architekten
Peter Raab**

BAUHERRSCHAFT

NÖ-Plan

FERTIGSTELLUNG

1996

SAMMLUNG

Architekturzentrum Wien

PUBLIKATIONSdatum

14. September 2003



Die Wohnanlage mit 62 geförderten Eigentumswohnungen befindet sich in unmittelbarer Nähe des Regierungsviertels, am anderen Ufer der Traisen gelegen. Für die attraktive Lage zwischen lockerer Einfamilienhausbebauung und dem offenen Grünraum am Mühlbach adaptierten die Architekten einen eigens entwickelten, in mehreren Varianten bereits erprobten Haustypus: einen kompakten, drei- bis viergeschossigen Quader mit zentralem, vom Dach belichteten Stiegenhaus, ummantelt von vier bis fünf Wohnungen pro Stockwerk.

Speziell für die Bedingungen in St. Pölten erhielten die Obergeschosse eine Außenschicht von umlaufenden Balkonen, was einen zusätzlichen Außenraum schafft, der mit verschiebbaren Holzläden als Sicht- und Sonnenschutz individuell reguliert werden kann.

Die Wohnungen im Erdgeschoss besitzen Vorgärten, Dachterrassen auf den viergeschossigen Häusern mit Blick über die Traisen komplettieren ein bei äußerster Ökonomie doch subtil, elegant und brauchbar gestaltetes Angebot. (Text: Otto Kapfinger)



© Margherita Spiluttini



© Margherita Spiluttini



© Margherita Spiluttini

Wohnhausanlage Am Mühlbach

DATENBLATT

Architektur: Baumschlager Eberle Architekten (Carlo Baumschlager, Dietmar Eberle),
Peter Raab

Bauherrschaft: NÖ-Plan

Fotografie: Margherita Spiluttini

Maßnahme: Neubau

Funktion: Wohnbauten

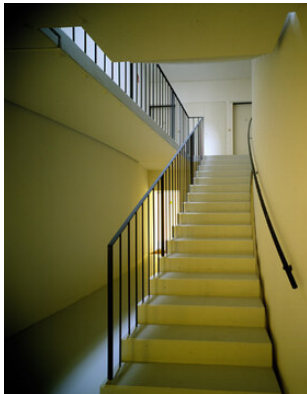
Ausführung: 1995 - 1996

PUBLIKATIONEN

Theresia Hauenfels, Elke Krasny: Architekturlandschaft Niederösterreich Mostviertel,
Hrsg. ORTE Architekturnetzwerk Niederösterreich, Verlag Anton Pustet, Salzburg 2007

WEITERE TEXTE

Wohnhausanlage Am Mühlbach, ORTE, 01.09.2006



© Margherita Spiluttini



© Margherita Spiluttini