

## Siedlung 'Naturnahes Wohnen'

Fred-Raymond-Gasse 19  
1220 Wien, Österreich

Die Wohnanlage „Naturnahes Wohnen“ ist Teil eines Einfamilienhausgebietes im Ortsteil Aspern, angrenzend an die örtlichen Ausläufer der Lobau. Insgesamt gibt es 41 Wohneinheiten, die in zwei- bis drei-geschossigen Reihenhäusern untergebracht sind.

Die gesamte Anlage ist in mehrere Zeilen aufgeteilt, wobei die Gemeinschaftseinrichtungen wie zb. Kinderspielplatz mittig angelegt wurden. Jede Wohneinheit besitzt einen zweigeschossigen Wintergarten, der den einzelnen Wohneinheiten vorgelagert ist. Besonderen Wert wurde auf großzügige Verglasung und ausreichenden Abstand zwischen den einzelnen Zeilen gelegt, sodaß für genügend Lichteinfall selbst im Winter gesorgt ist.

Die verwendeten Baustoffe sind in ihrer Produktion und Entsorgung durchgehend umweltfreundlich: Mauerwerk aus Hohl- oder Vollziegeln mit Korksichtdämmung.

ARCHITEKTUR

**Martin Treberspurg**

BAUHERRSCHAFT

**Stadt Wien**

TRAGWERKSPLANUNG

**Richard Fritze**

FERTIGSTELLUNG

**1996**

SAMMLUNG

**Architekturzentrum Wien**

PUBLIKATIONSdatum

**14. September 2003**



## Siedlung 'Naturnahes Wohnen'

### DATENBLATT

Architektur: Martin Treberspurg

Mitarbeit Architektur: Susanne Eder, Albert Güntner, Bernhard Roider, Max van Rösigen, Manuel Schweizer, Paulo Zanetta

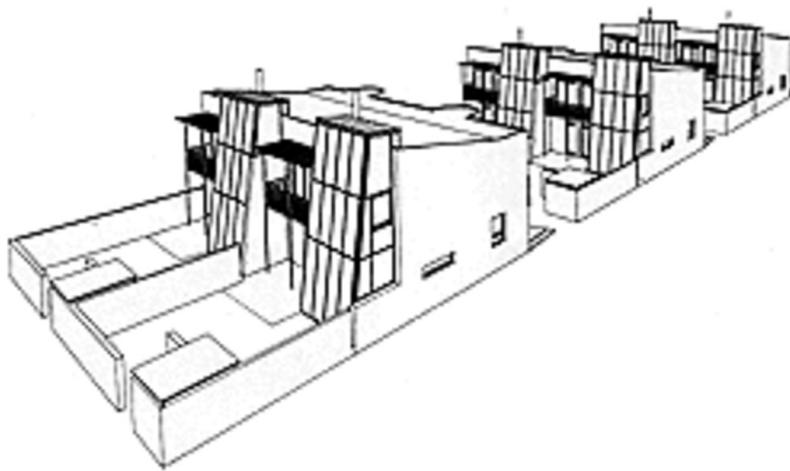
Bauherrschaft: Stadt Wien

Tragwerksplanung: Richard Fritze

Farbkonzept: Karl Fischer

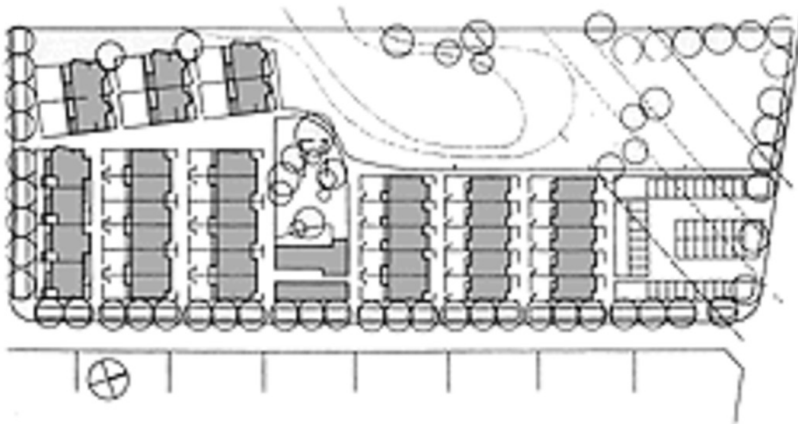
Funktion: Wohnbauten

Ausführung: 1994 - 1996



Siedlung 'Naturnahes Wohnen'

Schaubild



Lageplan