



© Klaus Costadedi

## Badeanlage Seecamping Gruber

Dorfstrasse 63a  
4865 Nußdorf, Österreich

ARCHITEKTUR  
**Luger & Maul**

BAUHERRSCHAFT  
**Ludwig Gruber GmbH**

TRAGWERKSPLANUNG  
**Wolfgang Jäger**

FERTIGSTELLUNG  
**1997**

SAMMLUNG  
**Architekturzentrum Wien**

PUBLIKATIONSdatum  
**14. September 2003**



Die Badeanlage wurde in Verbindung mit einem bereits bestehenden Campingplatz errichtet, wobei ein Altbestand für Rezeption und Wohnmöglichkeit umgebaut und erweitert wurde. Der Campingplatz befindet sich nun geschützt zwischen zwei Bauten und ist weniger einsehbar als früher.

Die Badeanlage selber ist dem See zugewandt, mit Hecken umgeben und besteht aus einem Kabinentrakt mit zusätzlichem Sanitär- und Kochbereichbereich für die Campinggäste. Ein grosses Schwimmbekken mit einem kleinen runden Kinderbekken liegt direkt am Seeufer. Der besonderer Reiz dieser Anordnung liegt im Dialog der Wasserbekken mit dem See.

Anschließend an den Kabinentrakt öffnet sich ein dreiseitig verglaster 4,40 Meter hoher Pavillon mit Satteldach der Anlage zu, wo ein Café und Restaurant untergebracht sind. Die Fassade des Kabinentraktes ist mit einer durchlüfteten Holzstaffelverkleidung versehen und als Sicht- und Sonnenschutz laufen horizontale Holzleisten vor dem durchgehenden Fensterband durch. Zusätzliches Licht gelangt durch Oberlichten in der Stahlbetondecke in diese Räume.

Sonnenkollektoren auf dem Dach dienen der Schwimmbekkenheizung und der übrigen Wassererwärmung. Ein durchdachtes Detail am Rande: Der Schutz für die Wasserbekkenabdeckung auf der Schmalseite der dem Kabinentrakt zugewandten Beckenseite dient gleichzeitig auch als Bank, die sich am Weg zum Restaurant befindet.

Der Umgang mit Konstruktionsmaterialien und Wasser, sowie der gelungene Dialog mit der Natur überhaupt, machen diesen Bau - wie auch die Badeanlage Häupl am Attersee von denselben Architekten erbaut - zu einem repräsentativen Beispiel für „Bauen in der Landschaft“.



© Klaus Costadedi



© Klaus Costadedi



© Klaus Costadedi

## Badeanlage Seecamping Gruber

### DATENBLATT

Architektur: Luger & Maul (Maximilian Luger, Franz Maul)

Mitarbeit Architektur: Harald Benesch, Monika Sallinger

Bauherrschaft: Ludwig Gruber GmbH

Tragwerksplanung: Wolfgang Jäger

Fotografie: Klaus Costadodoi

Funktion: Sport, Freizeit und Erholung

Planung: 1993

Ausführung: 1996 - 1997

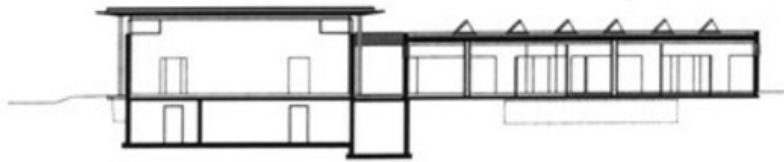
### PUBLIKATIONEN

Sommerfrische Beispiele neuer Architektur im Salzkammergut, Hrsg. ZV der Architekt:innen Österreichs, Verlag Anton Pustet, Salzburg 2008.

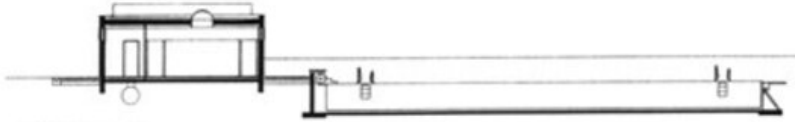


© Klaus Costadodoi

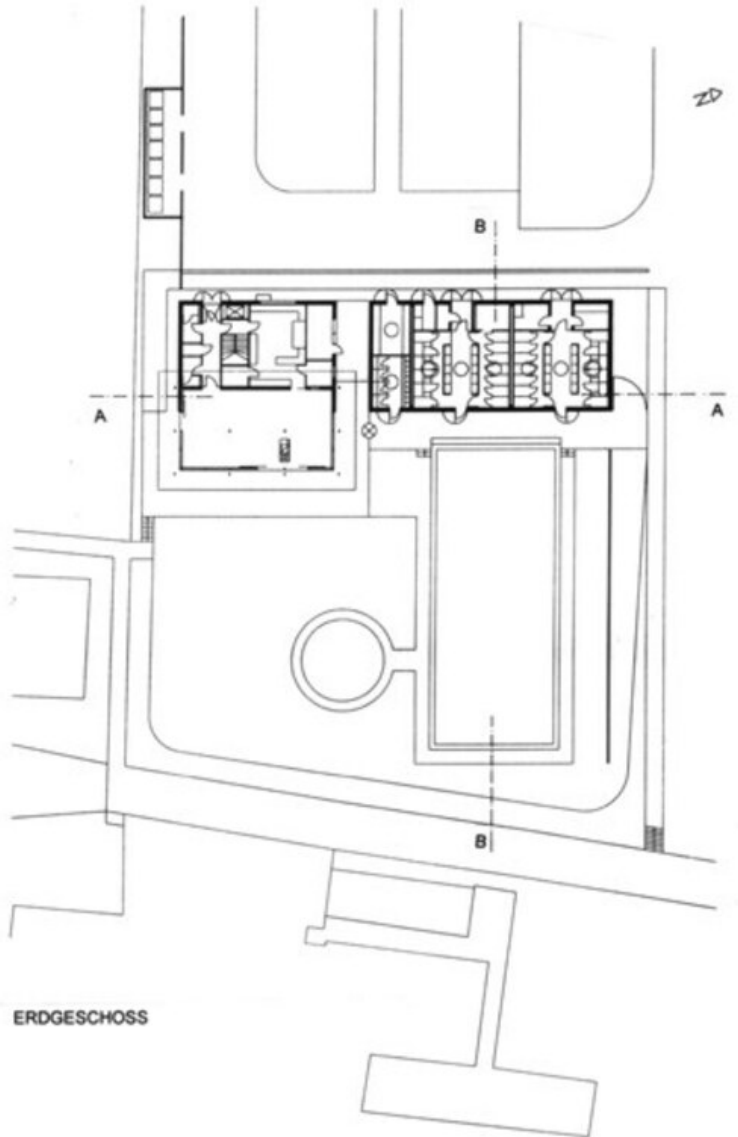
Badeanlage Seecamping Gruber



SCHNITT A - A



SCHNITT B - B



ERDGESCHOSS

Projektplan