



© Paul Ott

Die Wohnanlage Laxenburger Strasse / Dieselgasse umfasst über 400 Wohnungen. Von der Anhöhe des Wienerberges in Richtung Dieselgasse verläuft das Grundstück mit einem leichten Gefälle.

Charakteristisch für die Bebauung ist die Durchwebung der Grossgebäude mit öffentlichen Räumen. Schlanke, achtgeschoßige Scheiben mit einer Bautiefe von 6 bis 8 Metern werden über einen 5 Meter breiten Zwischenraum mit innenliegenden Laubengängen, Aufzügen und Stiegen erschlossen. Die Scheiben werden von zwei querlaufenden, dreigeschoßigen Balken in unterschiedlichen Höhen durchdrungen. Auf den einzelnen Geschossen werden die Laubengänge zusätzlich durch versetzte Brückenflächen vernetzt.

Die Nassräume der Wohnungen sind entlang einer Schachtzone zum Innenhof ausgerichtet. Alle Wohnungen verfügen über Oberlichten zum Innenhof und können quergelüftet werden. Bei den Maisonettewohnungen in den obersten Geschossen sind die Stiegen außen angefügt und stören daher den Grundriss nicht. Die obere Balkonterrasse bietet den Bewohnern einen ausgezeichneten Blick über ganz Wien.

Wohnbebauung 'Laxenburger Strasse'

Laxenburger Straße 133 – 135
1100 Wien, Österreich

ARCHITEKTUR

ARTEC Architekten

BAUHERRSCHAFT

GSG

Heimbau

TRAGWERKSPLANUNG

Vasko + Partner Ingenieure

FERTIGSTELLUNG

2001

SAMMLUNG

Architekturzentrum Wien

PUBLIKATIONSdatum

10. September 2001



© Paul Ott



© Paul Ott



© Alexander Eugen Koller

Wohnbebauung 'Laxenburger Strasse'

DATENBLATT

Architektur: ARTEC Architekten (Richard Manahl, Bettina Götz)

Mitarbeit Architektur: Marie- Theres Holler, Maria Kirchweger, Michael Werner, Ivan Zdenkovic

Bauherrschaft: GSG, Heimbau

Tragwerksplanung: Vasko + Partner Ingenieure

Fotografie: Alexander Eugen Koller, Paul Ott

Haustechnik-Planung: Schmidt Reuter, Wien

Funktion: Wohnbauten

Planung: 1998

Ausführung: 1999 - 2001

WEITERE TEXTE

Zu dicht - gibt's denn das?, Christian Kühn, Spectrum, 23.02.2002

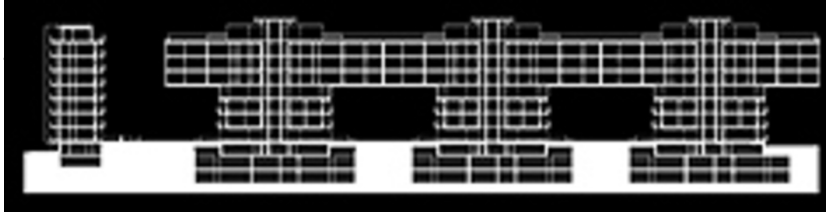
Vielschichtiges Wohngewebe, Franziska Leeb, Der Standard, 01.12.2001



© Alexander Eugen Koller

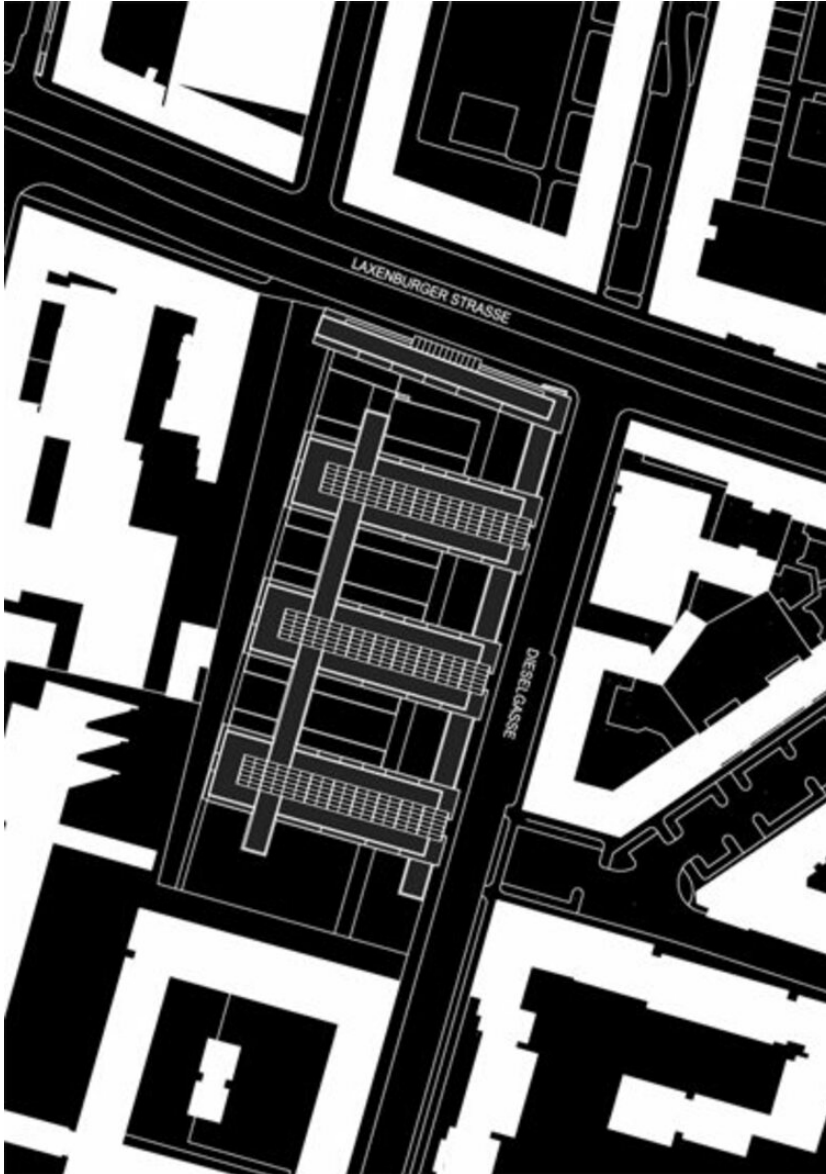


© Alexander Eugen Koller



Wohnbebauung 'Laxenburger Strasse'

Schnitt



Lageplan