

## Haus Schweiger

Tirol, Österreich

Das Gebiet der Hungerburg, in dem sich das kleine Einfamilienhaus von Jörg Strelí befindet, ist ein beliebtes Wohn- und Erholungsgebiet oberhalb der Stadt Innsbruck. Grund für die Beliebtheit ist der Bau der Nordkettenbahn im Jahre 1927/28 von Franz Baumann, deren Talstation sich auf der Hungerburg befindet und wodurch das Gebiet für den Tourismus attraktiv wurde.

Auf dem selben Grundstück, auf dem nun dieses Haus steht, baute Strelí bereits vor 15 Jahren ein Haus für denselben Auftraggeber. Damals war es ein Erstwohnsitz, aufgrund des Umzugs des Bauherrn weg von Innsbruck wurde das alte niedergerissen und Strelí baute ein kleines, das nur mehr die Aufgabe eines Zweitwohnsitzes erfüllen sollte.

Das alte Haus wurde nun ersetzt durch einen dreigeschossigen Wohnturm mit einer Wohnnutzfläche von knapp 94 m<sup>2</sup>. Der Grundriß des Hauses ist sehr einfach und funktional gehalten: Der Eingang erfolgt über einen glasüberdachten Autoabstellplatz in das Erdgeschoss, in dem sich zwei Zimmer und das Bad befinden. Ein Kamin erstreckt sich bis in das Obergeschoss, das aus einem offenen Raum besteht mit einer offenen Küche und einem großen Sitzbereich.

Der Blick über die Bäume hinaus ins Grüne ist durch raumhohe Glasfenster- und türen optimal gegeben und ein breiter überdachter Balkon stellt die Verlängerung des Raumes dar. Die Einteilung der Seitenfenster korrespondiert mit den Querachsen der Decke, jene der Balkonseite mit den Längsachsen des Flachdaches.

Zusätzlich wird diese Harmonie noch durch eine sehr ruhige Innengestaltung verstärkt: Helle Holzböden- und decken, blaue Einrahmungen für nicht öffnende, rote Tür- und Fenstereinrahmungen für sich öffnende Elemente.

ARCHITEKTUR

**Jörg Strelí**

BAUHERRSCHAFT

**Familie Schweiger**

FERTIGSTELLUNG

**1995**

SAMMLUNG

**Architekturzentrum Wien**

PUBLIKATIONSdatum

**14. September 2003**



## Haus Schweiger

### DATENBLATT

Architektur: Jörg Strelt

Mitarbeit Architektur: Andreas Orgler

Bauherrschaft: Familie Schweiger

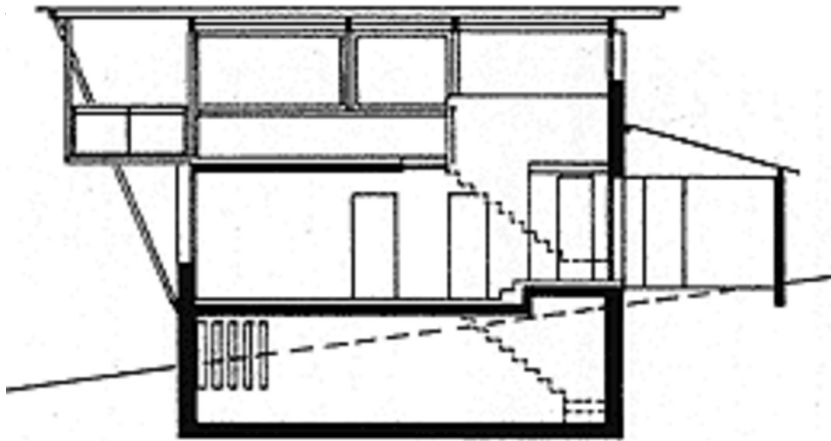
Fotografie: Craig Kuhner

Funktion: Einfamilienhaus

Planung: 1993

Ausführung: 1994 - 1995

Haus Schweiger



Längsschnitt