



© Rupert Steiner

## Einfamilienhaus

2400 Klosterneuburg, Österreich

ARCHITEKTUR

**Walter Stelzhammer**

BAUHERRSCHAFT

**Familie Stockinger**

TRAGWERKSPLANUNG

**Fröhlich & Locher und Partner**

FERTIGSTELLUNG

**1996**

SAMMLUNG

**Architekturzentrum Wien**

PUBLIKATIONSdatum

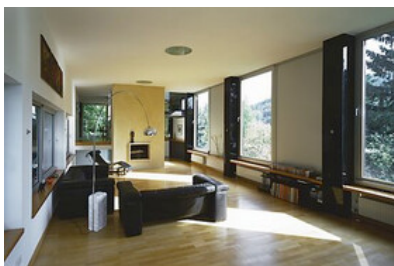
**02. Mai 2003**



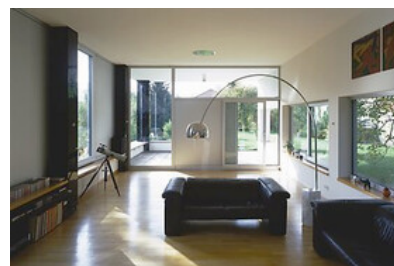
Das schmale, langrechteckige Wohnhaus (mit einer Nutzfläche von mehr als 300 m<sup>2</sup>) steht quer zum Hang auf einem attraktiven, jedoch steil abfallenden Grundstück, das von der bergseitigen Strasse aus erschlossen wird.

Um trotz der aufgrund des geforderten Programms „platzgreifenden“ Kubatur Freiraum zu schaffen, wurde eine lange Böschung-Stützmauer in den Hang „gestemmt“, so dass unterhalb des Strassenniveaus ein sehr schöner, dreiseitig geschlossener Gartenhof entstand, mit einem alten, efeubewachsenen Baum in seiner Mitte.

Die zu diesem Hof geöffnete, aber witterungsgeschützte Sitzecke unter der Einfahrt ist im Verhältnis zum Wohngeschoß um ein Drittelgeschoß höhenversetzt. Die Schlafenebene sitzt – entgegen der Konvention vom Wohnen unten und Schlafen oben – halb in den Hang eingegraben, im untersten Geschoß, wo man beschirmt vom rund 20 Meter langen Baukörper gewiss seine Ruhe findet. Das mittlere, an den Längsseiten grossflächig verglaste Wohn-Ess-Geschoß ist mit der ebenfalls höhenversetzten, an die Stützmauer „gelehnten“ Küche zu einer offenen Einheit gefasst. Das oberste Geschoß, die Strassenebene mit Zufahrt und Garage sowie einer Gästewohnung ist hangseitig gänzlich geschlossen und talseitig mit einem Fensterband zur Umgebung geöffnet. (Text: Gabriele Kaiser)



© Rupert Steiner



© Rupert Steiner



© Rupert Steiner

## Einfamilienhaus

### DATENBLATT

Architektur: Walter Stelzhammer

Mitarbeit Architektur: Waltraud Maier, Erwin Steiner

Bauherrschaft: Familie Stockinger

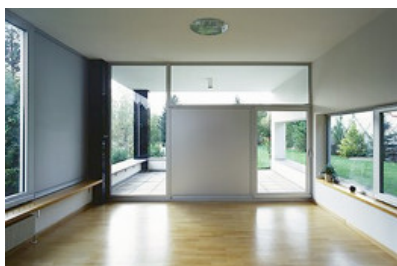
Tragwerksplanung: Fröhlich & Locher und Partner

Fotografie: Rupert Steiner

Funktion: Einfamilienhaus

Planung: 1992 - 1995

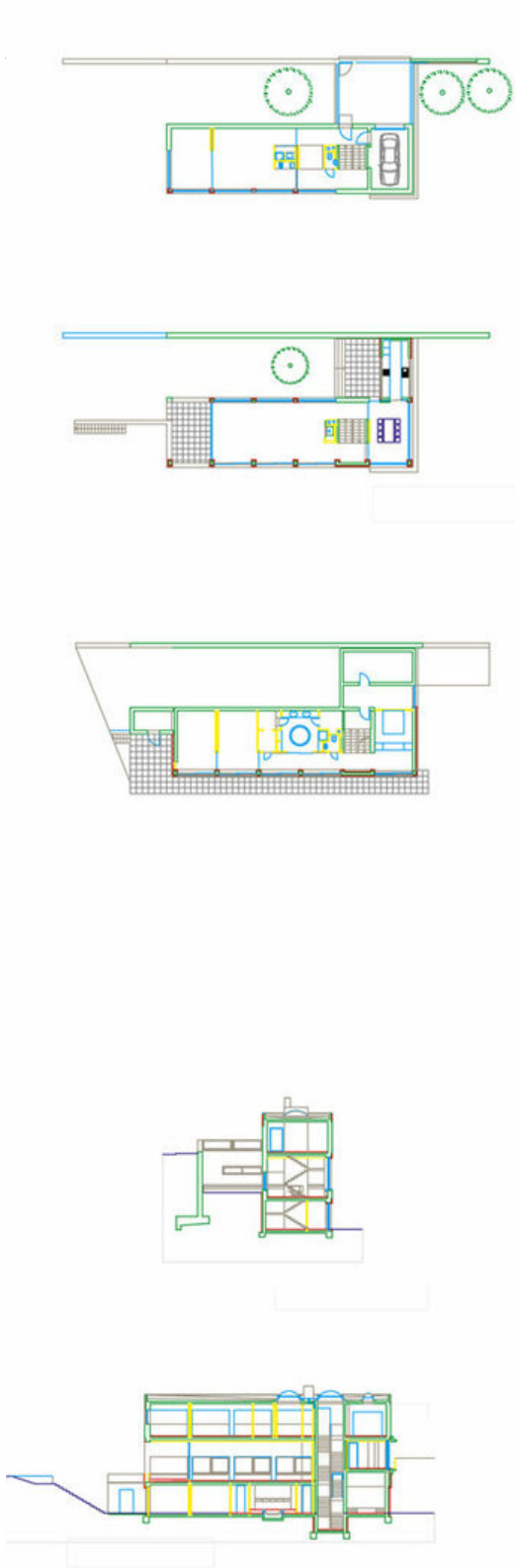
Ausführung: 1995 - 1996



© Rupert Steiner

9/large.jpg

**Einfamilienhaus**



Projektplan