



© Margherita Spiluttini

## Casa Grossi

Altenhof 27  
5622 Goldegg, Österreich

ARCHITEKTUR  
**spiluttini architecture**

BAUHERRSCHAFT  
**Harald Grossi**

FERTIGSTELLUNG  
**1998**

SAMMLUNG  
**Architekturzentrum Wien**

PUBLIKATIONSdatum  
**14. September 2003**



Casa Grossi ist im Grunde eine Hauserweiterung - ein altes Einfamilienhaus aus Holz entsprach nicht mehr - weder in Größe noch wärmetechnisch - den Anforderungen der Hausherrnfamilie.

Trotzdem sollte der Altbestand nicht verloren gehen. Der zentrale Entwurfsgedanke war die Einbeziehung der Sonne - fundamentaler Bestandteil des Konzeptes, in energetischer und psychologischer Hinsicht. Räume wie Arbeitszimmer, Bad und WC wurden gen Norden, die Schlafzimmer der Eltern und Kinder, Aufenthaltsräume und Küche nach Süden ausgerichtet.

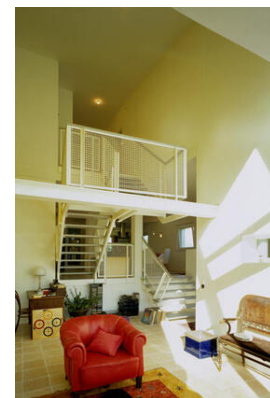
Das Erdgeschoss wurde geöffnet und bildet nun einen zweieinhalb hohen Geschosraum, der mit den Obergeschossen in Verbindung steht. Dieser neue Raum liegt etwas tiefer als das ehemalige Erdgeschoss, ist raumhoch verglast, südwestseitig ausgerichtet und führt sowohl direkt in den Garten als auch über eine Stahltreppe in den etwas höher liegenden Ess-Kochraum und in die oberen Geschoße. Zur Warmwasserbereitung und als Übergangsheizung dient ein solares Wasserkreislaufsystem. Das dafür notwendige Solarpanel wurde sichtbar in die Gestaltung des Hauses miteinbezogen, was einen sensiblen Umgang mit der Bautradition erforderte.



© Margherita Spiluttini



© Margherita Spiluttini



© Margherita Spiluttini

## Casa Grossi

### DATENBLATT

Architektur: spiluttini architecture (Ambros Spiluttini, Caterina Faggi-Spiluttini)

Bauherrschaft: Harald Grossi

Fotografie: Margherita Spiluttini

Funktion: Einfamilienhaus

Planung: 1994

Ausführung: 1997 - 1998



© Margherita Spiluttini



© Margherita Spiluttini