



© Günter Richard Wett

Im Wirtschaftspark „LANTECH“ in Landeck wurde für die Lebensmittelmarkt-Kette MPREIS ein Einkaufsmarkt geplant. Das Konzept beinhaltet zwei Baukörper: einen langgezogenen parallel zur Bundesstraße verlaufenden mit dem Lebensmittelmarkt und einen quadratischen Pavillon im Süden, in dem sich ein Drogeriemarkt im Erdgeschoss und ein Fitnessstudio im Obergeschoss befinden.

Die transluzente Hülle des Pavillons macht die Bewegung, die im Innenraum stattfindet, im Außenraum sichtbar. Durch den Niveauunterschied wird die Parkfläche, die zwischen den beiden Baukörpern liegt, von der anfangs ebenen Laderampe des Lebensmittelmarktes zur als Parkfläche genutzten Rampe im Untergeschoss des Pavillons. Die strassenseitige Auskragung im Obergeschoss des Lebensmittelmarktes beinhaltet Büroräumlichkeiten und verstärkt das lineare Erscheinungsbild des Baukörpers. (Text des Architekten)

MPREIS und Vitalcenter Landeck

Bruggfeldstraße
6500 Landeck, Österreich

ARCHITEKTUR

Johann Obermoser

BAUHERRSCHAFT

MPREIS

TRAGWERKSPLANUNG

Alfred Brunensteiner

FERTIGSTELLUNG

2001

SAMMLUNG

aut. architektur und tirol

PUBLIKATIONSdatum

09. Mai 2006



© Günter Richard Wett



© Günter Richard Wett

MPREIS und Vitalcenter Landeck

DATENBLATT

Architektur: Johann Obermoser

Mitarbeit Architektur: HP Freisinger, Andreas Norz

Bauherrschaft: MPREIS

Tragwerksplanung: Alfred Brunensteiner

Fotografie: Günter Richard Wett

Kunst am Bau: Franz Mölk

Funktion: Konsum

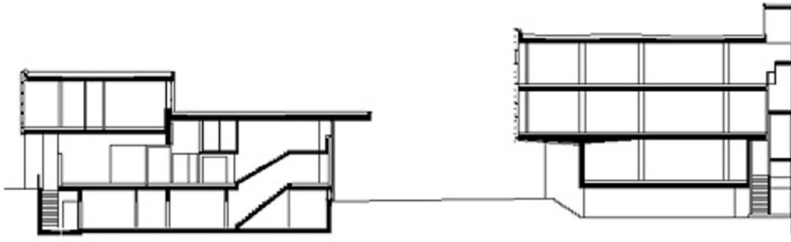
Planung: 1998 - 2001

Ausführung: 2000 - 2001

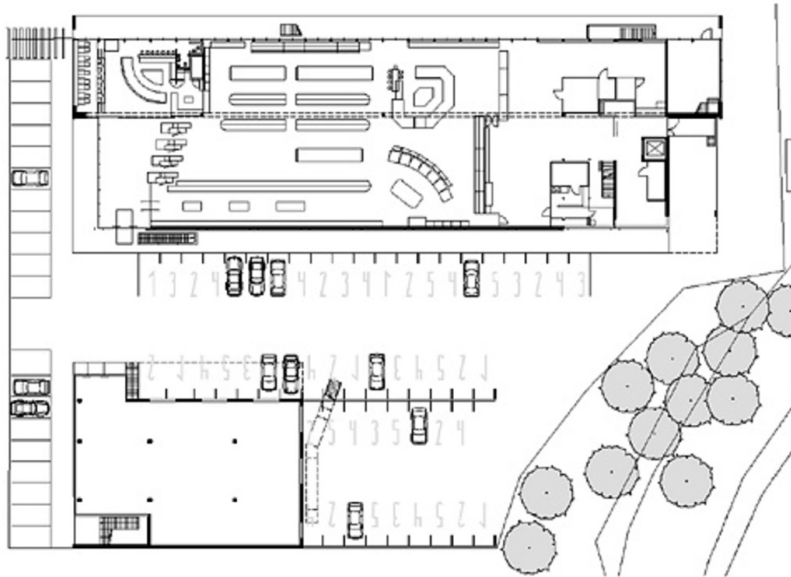
AUSFÜHRENDE FIRMEN:

Baumeister: Franz Thurner, Oetz

MPREIS und Vitalcenter Landeck



Schnitt



Grundriss