



© Eduard Hueber

In der Umgebung aus Einfamilienhäusern fast versteckter Terrassenbau für gehobene Wohnansprüche. Entwurfsparameter waren das dreieckige Grundstück am Osthang und ein mächtiger alter Baum am höchsten Punkt. Im oberen, flachen Teil ein breiter Trakt, hinter den Baum zurückgesetzt: drei erdgeschossige Wohnungen mit durchgebundenen Wohn-Eßräumen und kleinen Gärten nach Westen; darüber größere Maisonetten mit den Wohn-Eßbereichen im Obergeschoss samt südlich anschließenden Terrassen.

Im unteren Abschnitt ein viel schlankerer Baukörper, dreimal den Hang hinuntergetrept und räumlich ähnlich organisiert, wobei die Terrassen sich jeweils aufs Dach der nächstunteren Einheit erstrecken. Ziegelmauerwerk mit hinterlüfteter, gedämmter Stülpchalung in Lärche. (Text: Otto Kapfinger in „Baukunst in Vorarlberg seit 1980, Hrsg. VAI / KUB“)

Wohnanlage 'Eulentobel'

Eulentobel 5
6922 Wolfurt, Österreich

ARCHITEKTUR

Baumschlager Eberle Architekten

BAUHERRSCHAFT

i+R Gruppe

TRAGWERKSPLANUNG

Mader & Flatz

FERTIGSTELLUNG

1995

SAMMLUNG

Architekturzentrum Wien

PUBLIKATIONSdatum

14. September 2003



© Eduard Hueber



© Eduard Hueber



© Eduard Hueber

Wohnanlage 'Eulentobel'

DATENBLATT

Architektur: Baumschlager Eberle Architekten (Dietmar Eberle, Carlo Baumschlager)

Mitarbeit Architektur: Harald Nasahl (PL)

Bauherrschaft: i+R Gruppe

Tragwerksplanung: Mader & Flatz (Bruno Rissi)

Fotografie: Eduard Hueber

Funktion: Wohnbauten

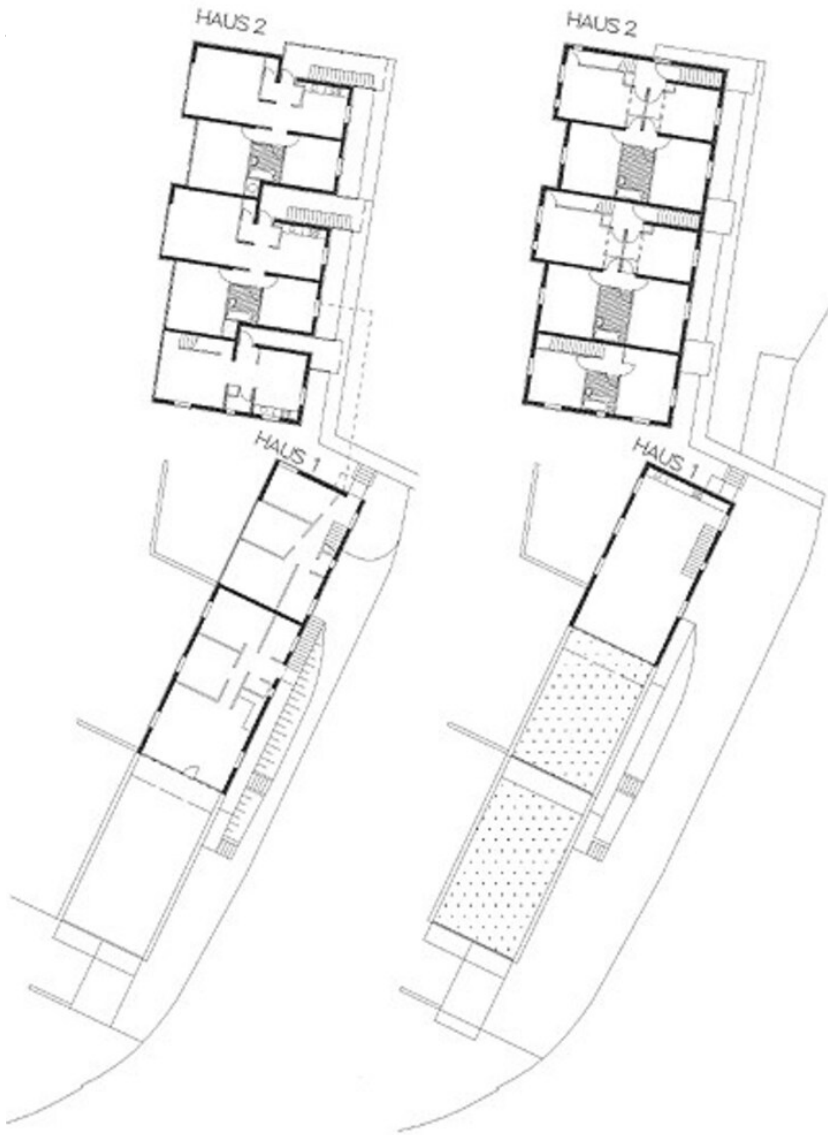
Planung: 1993

Ausführung: 1994 - 1995

PUBLIKATIONEN

Otto Kapfinger: Baukunst in Vorarlberg seit 1980 Ein Führer zu 260 sehenswerten Bauten, Hrsg. Kunsthaus Bregenz, vai Vorarlberger Architektur Institut, Hatje Cantz Verlag, Ostfildern 2003.

Wohnanlage 'Eulentobel'

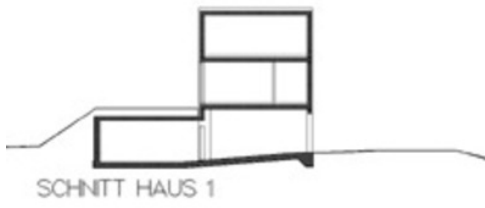


ERDGESCHOSS 1:350

OBERGESCHOSS 1:350

Grundriss

Wohnanlage 'Eulentobel'



Schnitt, Ansicht