



© Ľubo Stacho

Die auffällige äußere Gestalt des Wohn- und Geschäftshauses der Firma Ingsteel scheint auf die Anordnung der umgebenden Bäume und die unweite Straßenbiegung zu reagieren. Das siebenstöckige Gebäude ist aufgeteilt auf drei funktionale Einheiten, zwei beherbergen Büros und die Verwaltung, eine Wohnungen. Die Doppelfassade aus Glas versteckt diese Unterteilung und lässt die annähernd 90 m lange Masse des Gebäudes in ihrer ganzen Kraft wirken. (Text: Henrieta Moravčíková)

## Wohn- und Geschäftshaus Ingsteel

Tomášikova 17  
820 09 Bratislava, Slowakei

ARCHITEKTUR  
**Ľubomír Závodný**  
**Matej Siebert**  
**Daniel Priehoda**

FERTIGSTELLUNG  
**2005**

SAMMLUNG  
**Architekturarchiv Slowakei**

PUBLIKATIONSdatum  
**24. Mai 2006**



© Ľubo Stacho

## Wohn- und Geschäftshaus Ingsteel

### DATENBLATT

Architektur: ?ubomír Závodný, Matej Siebert, Daniel Priehoda

Fotografie: ?ubo Stacho

Maßnahme: Neubau

Funktion: Büro und Verwaltung

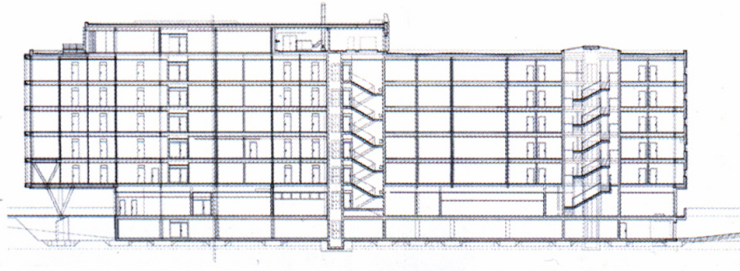
Planung: 2002 - 2004

Ausführung: 2003 - 2005

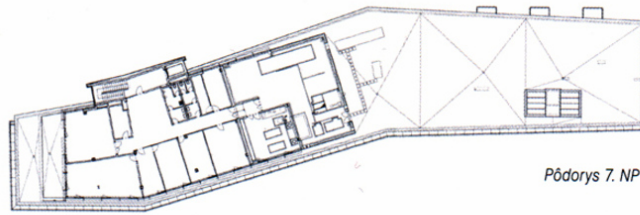
### PUBLIKATIONEN

Gürtler, Ivan: Nový dobrý dom... ARCH, 10, 6, 2005, s. 28- 33.

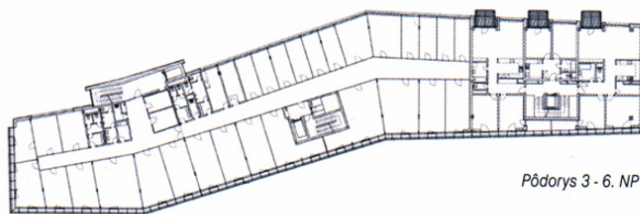
Wohn- und Geschäftshaus Ingsteel



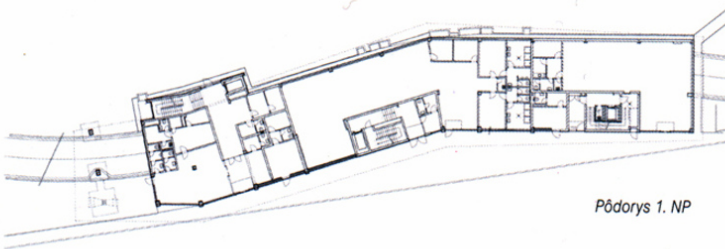
Längsschnitt



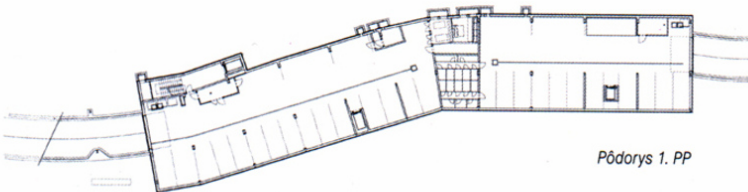
Pödorys 7. NP



Pödorys 3 - 6. NP



Pödorys 1. NP



Pödorys 1. PP

Grundriss