



© Roman Ferstl

Am Eishockeystadion in Bratislava wurde seit den vierziger Jahren gebaut. Zunächst gab es nur eine ungedeckte Eislauffläche, später kamen Tribünen hinzu und im Jahr 1957 auch eine Überdachung. Die Sky Boxen und Sky Lounge stellen zusammen mit den VIP-Bereichen für die Mitglieder des Clubs und den Räumlichkeiten für den Präsidenten den vorläufig letzten architektonische Eingriff innerhalb der alten Mauern dar. Die mutige Konstruktion bringt die Sky Boxen und Lounge so nah wie möglich an die Eisfläche und ermöglicht so einen ungestörten Ausblick auf das Spiel. (Text: Henrieta Moravčíková)

Sky Box und Sky Lounge des Eishockeyclubs HC Slovan

Odbojárov 9
831 04 Bratislava, Slowakei

ARCHITEKTUR

Dušan Fischer

Richard Koseček

FERTIGSTELLUNG

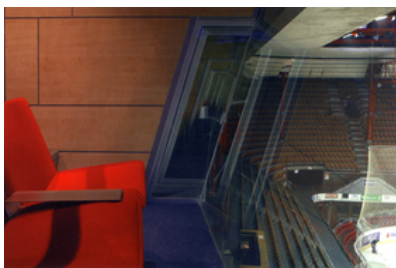
2005

SAMMLUNG

Architekturarchiv Slowakei

PUBLIKATIONSdatum

25. Mai 2006



© Roman Ferstl

**Sky Box und Sky Lounge des
Eishockeyclubs HC Slovan**

DATENBLATT

Architektur: Dušan Fischer, Richard Koseček

Maßnahme: Umbau

Funktion: Sport, Freizeit und Erholung

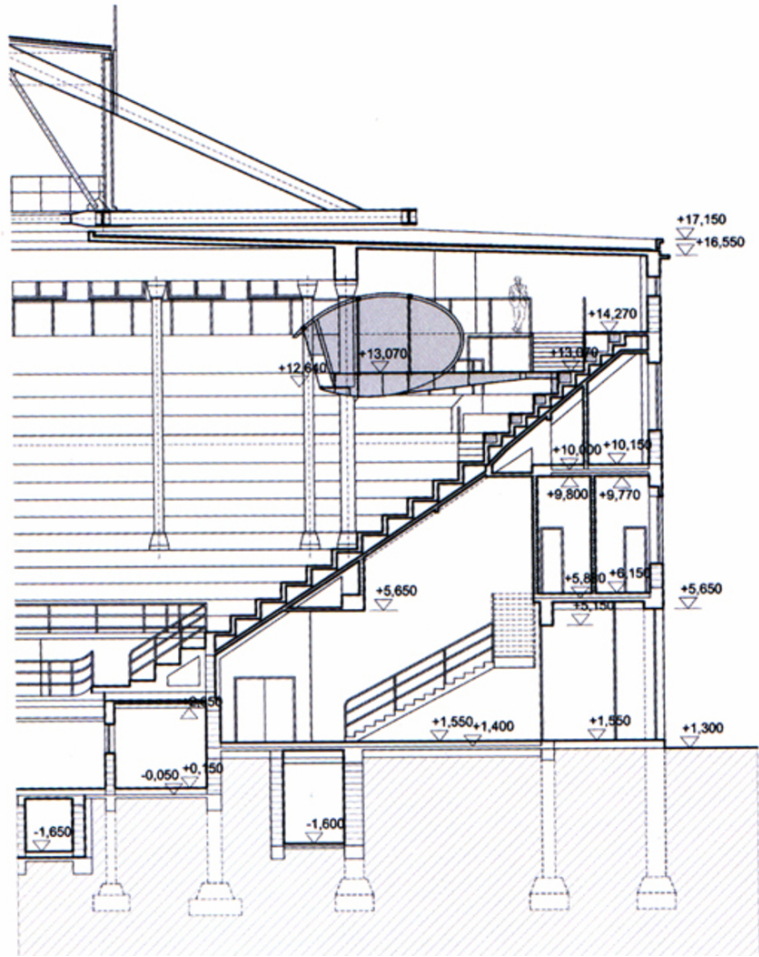
Planung: 2004 - 2005

Ausführung: 2004 - 2005

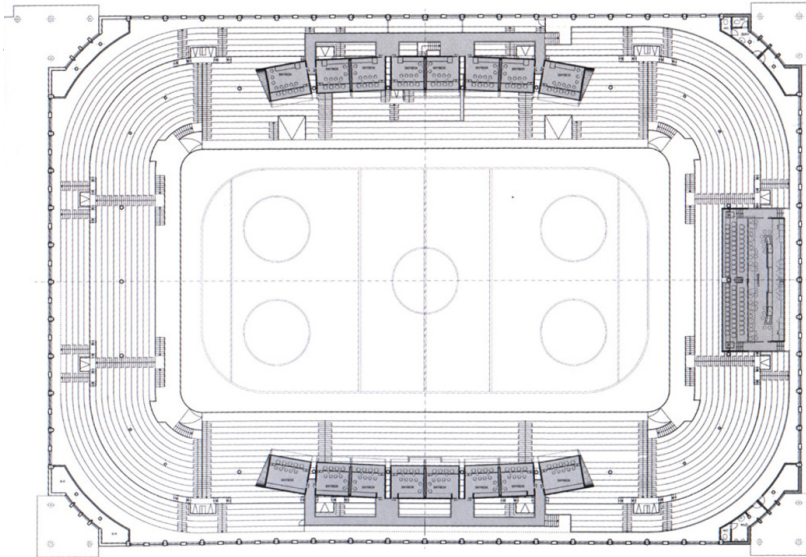
PUBLIKATIONEN

Moravčík, Peter: Upgrade starej dámy. ARCH, 11, 1, 2006, s. 24- 27.

Sky Box und Sky Lounge des Eishockeyclubs HC Slovan



Querschnitt



Grundriss