



© Juraj Hantabál

Für den Bau des Einfamilienhauses mit einer Nutzfläche von 105m² stand den Architekten ein dreieckiges Restgrundstück mit einer Grundfläche von 155m² zur Verfügung. Sie haben das Grundstück so geschickt ausgenutzt, dass es ihnen gelang, außer einer angemessenen großzügigen Raumaufteilung auch genug Platz für einen kleinen, aber lauschigen Garten und einen Carport zu schaffen. Das Haus ist ein Vorzeigebispiel für den Umgang mit limitierten Raum- und Finanzmitteln - ein ideales Starterhaus für eine junge Familie. (Text: Henrieta Moravčíková)

Einfamilienhaus Minimal

Nové záhrady I, 3
821 05 Bratislava, Slowakei

ARCHITEKTUR
Miachaela Hantabálová
Juraj Hantabál

FERTIGSTELLUNG
2004

SAMMLUNG
Architekturarchiv Slowakei

PUBLIKATIONSdatum
29. Mai 2006



© Juraj Hantabál

Einfamilienhaus Minimal

DATENBLATT

Architektur: Miachaela Hantabálová, Juraj Hantabál

Maßnahme: Neubau

Funktion: Wohnbauten

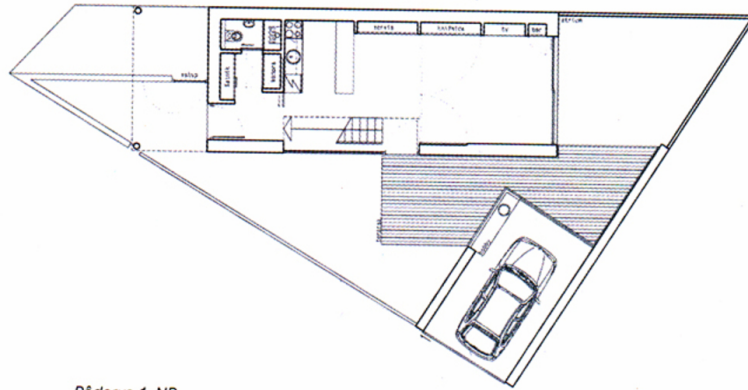
Planung: 2000

Ausführung: 2000 - 2004

Nutzfläche: 105 m²

PUBLIKATIONEN

Bahna, Ján: Rodinný dom v Prievoze. ARCH, 9, 7- 8, 2004, s.17- 19.

Einfamilienhaus Minimal*Pôdorys 1. NP*

Grundriss