



© Juraj Müller

### Wohnanlage Rozadol

Die Wohnanlage ist auf dem ehemaligen Betriebsgelände der Firma Milex entstanden und nimmt die Fläche eines ganzen städtischen Blockes ein. Einzelne Wohn- und Verwaltungsgebäude sind so angeordnet, dass sie eine vielfältige urbane Struktur bilden mit einem halböffentlichen Freiraum in der Mitte. In den Wohnhäusern befinden sich insgesamt 260 Wohnungen mit einer Grundfläche von 60 bis 180m<sup>2</sup>. Die größten haben begrünte Terrassen mit einer Fläche von 130m<sup>2</sup>. Den Wohnkomplex überragt ein 22stöckiger Wohnturm mit Schwimmbad im obersten Geschoss. (Text: Henrieta Moravčíková)

## Wohnkomplex Rozadol

Mliekarenská, Priemyselná, Ružová  
dolina  
821 09 Bratislava, Slowakei

ARCHITEKTUR

**Peter Moravčík****Juraj Šujan**

FERTIGSTELLUNG

**2006**

SAMMLUNG

**Architekturarchiv Slowakei**

PUBLIKATIONSdatum

**30. Mai 2006**

## Wohnkomplex Rozadol

### DATENBLATT

Architektur: Peter Moravčík, Juraj Šujan

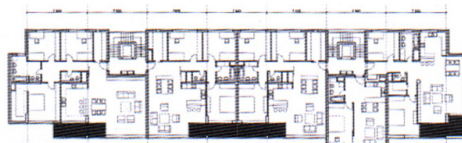
Maßnahme: Neubau

Funktion: Wohnbauten

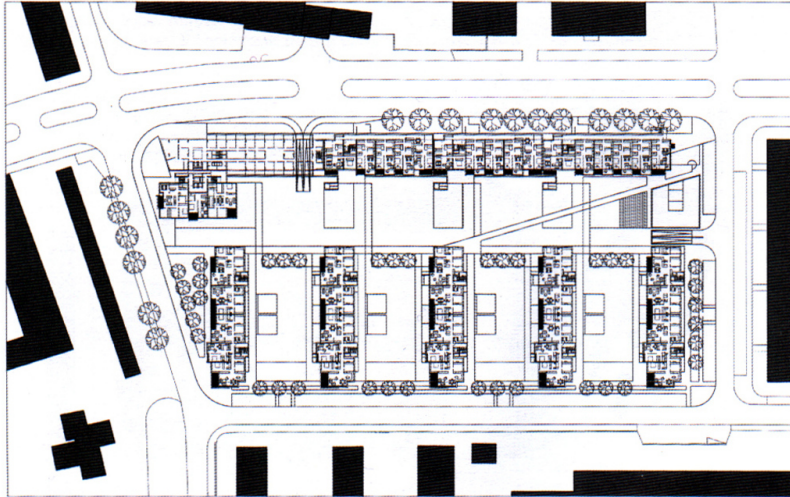
Planung: 2003 - 2004

Ausführung: 2004 - 2006

# Wohnkomplex Rozadol



Pôdorys typického podlažia hrebeňovej zástavby



Pôdorys

## Grundriss