



© Paul Ott

## Schulensemble Trofaiach

Roseggergasse 18  
8793 Trofaiach, Österreich

ARCHITEKTUR  
**Martin Strobl**

**Architektur Strobl**

TRAGWERKSPLANUNG  
**Gerhard Zeiler**

FERTIGSTELLUNG  
**2003**

SAMMLUNG  
**HDA Haus der Architektur**

PUBLIKATIONSdatum  
**18. Juli 2006**



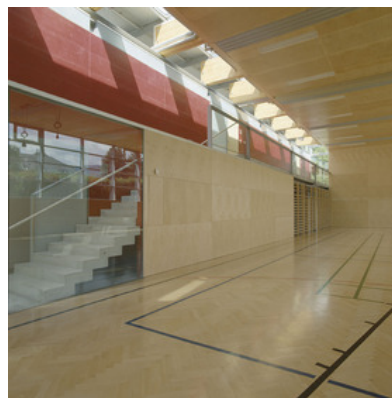
### Sanierung der Schulgebäude und Zubau einer Turnhalle

Der Neubau der Turnhalle fasst die zwei lose am Grundstück verteilten Schulbauten, die gemeinsam drei Schulen beherbergen – Peter Rosegger Volks- und Hauptschule sind im langgestreckten nordsüdlich orientierten Baukörper untergebracht, nordwestlich von diesem befindet sich die Franz Jonas Volksschule – zu einem Ensemble zusammen und lässt dazwischen einen Innenhof entstehen. Die Situierung des Neubaus im Schnittpunkt der Gebäudeachsen des Bestandes definiert erst ein Innen- und Außen des Gesamtareals und gibt diesem eine Orientierung. Mit dem verglasten Erschließungsgang sowie der Forderung nach neu zu schaffenden Schüलगarderoben entsteht eine neue Eingangssituation für die drei Schulen, wobei die Durchblicke zum nahegelegenen Ortskern erhalten bleiben.

Teils in der Erde versenkt wächst die Turnhalle in Form eines Holzkubus aus dem Grün und öffnet sich nach Osten mit einer Glasfront. Zwischen der Turnhalle und dem verglasten eingeschossigen Erschließungsgang sind die Umkleiden und Nassräume in Form von farbigen Boxen angeordnet, die dem ganzen einen fröhlich-spielerischen Akzent verleihen.



© Paul Ott



© Paul Ott



© Paul Ott

## Schulensemble Trofaiach

### DATENBLATT

Architektur: Martin Strobl, Architektur Strobl

Mitarbeit Architektur: Heinz Zehetner, Danijela Gojic, Brigitte Spurej, Martin Strobl jun.

Tragwerksplanung: Gerhard Zeiler

Fotografie: Paul Ott

Funktion: Bildung

Wettbewerb: 1999

Planung: 1999

Ausführung: 2002 - 2003

Eröffnung: 2003

Grundstücksfläche: 8.381 m<sup>2</sup>

Nutzfläche: 4.907 m<sup>2</sup>

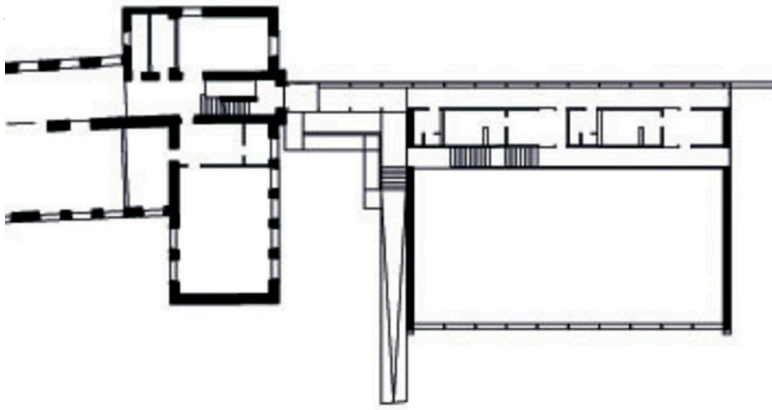
Bebaute Fläche: 2.603 m<sup>2</sup>

Baukosten: 5,4 Mio EUR

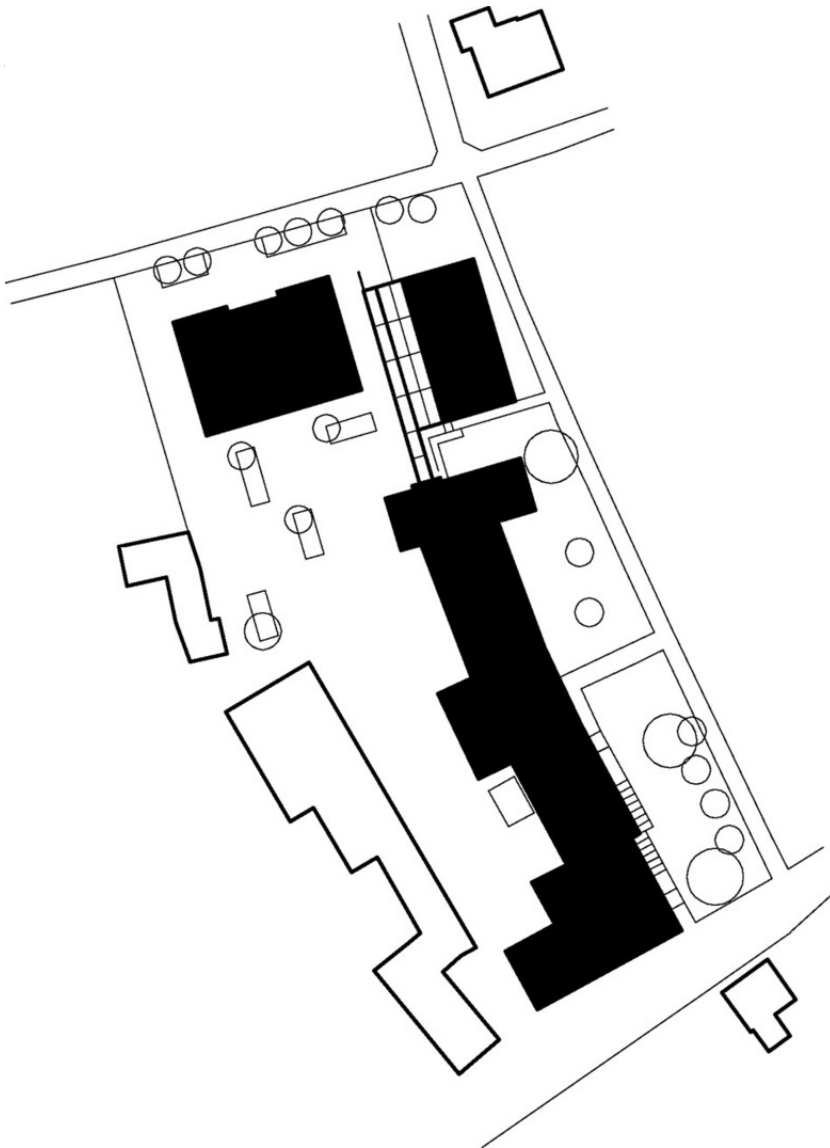
### PUBLIKATIONEN

Architektur\_STMK Räumliche Positionen. Mit Schwerpunkt ab 1993, Hrsg. Michael Szyszkowitz, Renate Ilsinger, HDA, Graz 2005.

Schulensemble Trofaiach



Grundriss EG



Lageplan