



© Nigel Young / Foster + Partners

Das Dolder Grand bekommt eine Schwester

Der Neubau des Hotels Dolder Waldhaus ist auf dem Reissbrett entworfen: ein geschwungener Baukörper, der die Architektur des Dolder Grand aufnimmt.

von Silvio Temperli

Hinweis: Leider können Sie den vollständigen Artikel nicht in nextroom lesen. Sie haben jedoch die Möglichkeit, diesen im „Archiv“ abzurufen. Den Artikel können Sie unter folgender URL lesen: <http://www.tagesanzeiger.ch/zuerich/stadt/Das-Dolder-Grand-bekommt-eine-Schwester/story/23476451>

Um- und Neubau The Dolder Grand

Kurhausstrasse 65
8032 Zürich, Schweiz

ARCHITEKTUR
Foster and Partners

BAUHERRSCHAFT
Dolder Hotel

TRAGWERKSPLANUNG
**Ernst Basler + Partner AG
dsp**

LANDSCHAFTSARCHITEKTUR
vetschpartner

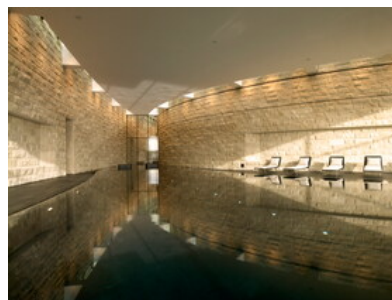
FERTIGSTELLUNG
2008

SAMMLUNG
TagesAnzeiger

PUBLIKATIONSdatum
10. Dezember 2011



© Nigel Young / Foster + Partners



© Nigel Young / Foster + Partners



© Nigel Young / Foster + Partners

Um- und Neubau The Dolder Grand

DATENBLATT

Architektur: Foster and Partners (Lord Norman Foster)

Bauherrschaft: Dolder Hotel

Tragwerksplanung: Ernst Basler + Partner AG, dsp

Landschaftsarchitektur: vetschpartner

Fotografie: Nigel Young / Foster + Partners

Bauherrenvertretung: SISA, St. Moritz

Projektleitung Bauherrschaft: Fanzun, Chur

Gesamtleitung und Ausführung: Itten + Brechbühl, Zürich

Energiekonzept, HLKKSE, MSRL: Ernst Basler + Partner, Zürich

Landschaftsarchitektur: Vetsch Nipkow Partner, Zürich

Innenarchitektur: United Designers Europe Ltd., London

Bauphysik, Akustik: Kopitsis Bauphysik, Wohlen

Fassadenplanung: Emmer Pfenninger Partner, Münchenstein

Corporate Identity / Corporate Design: Interbrand Zintzmeyer & Lux, Zürich

Maßnahme: Neubau, Umbau

Funktion: Hotel und Gastronomie

Planung: 2004

Fertigstellung: 2008

PUBLIKATIONEN

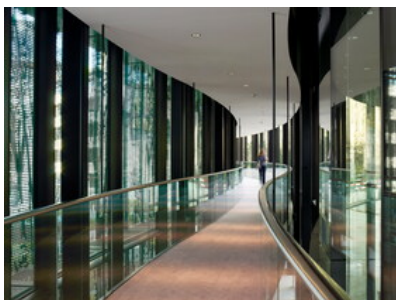
hochparterre, Hochparterre AG, Zürich 2008.

Hochparterre, Hochparterre AG, Zürich 2006.

WEITERE TEXTE

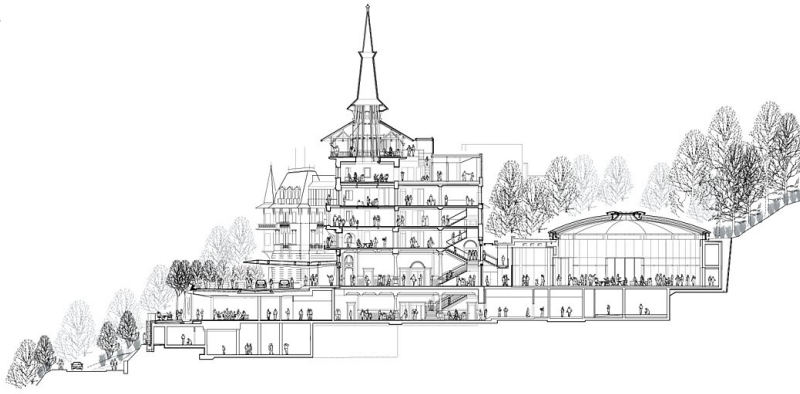
The Dollar Grand, Benedikt Loderer, hochparterre, 19.05.2008

Ein Diamant in neuer Fassung, Werner Huber, hochparterre, 30.06.2006

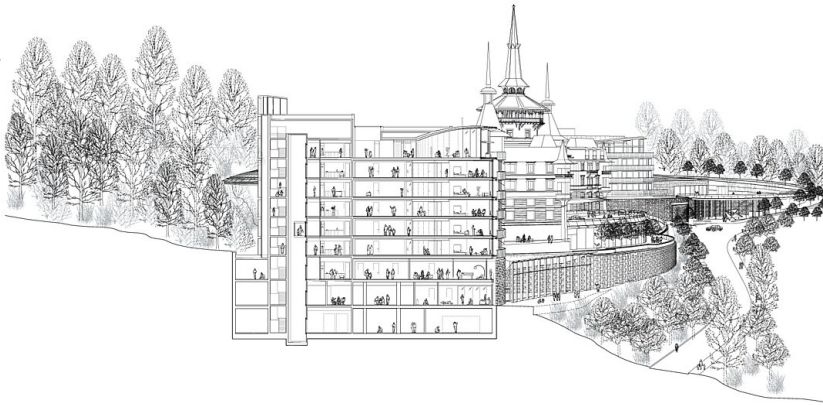


© Nigel Young / Foster + Partners

Um- und Neubau The Dolder Grand



Schnitt 1



Schnitt 2