



© Roland Halbe / ARTUR IMAGES

Chiracs Steckenpferd 10 Jahre Musée du Quai Branly

Kontroversen begleiteten die Geburt des Pariser Museums für aussereuropäische Kunst. Vier Forscher beurteilen, wie die in einem Bau von Jean Nouvel beheimatete Institution herangewachsen ist.

von Marc Zitzmann

Hinweis: Leider können Sie den vollständigen Artikel nicht in nextroom lesen. Sie haben jedoch die Möglichkeit, diesen im „Archiv abzurufen. Den Artikel können Sie unter folgender URL lesen: http://www.nzz.ch/feuilleton/kunst_architektur/10-jahre-musee-du-quai-branly-chiracs-steckenpferd-ld.91030?reduced=true

Musée du quai Branly

7, Quai Branly - portail Debilly
75007 Paris, Frankreich

ARCHITEKTUR
Jean Nouvel

FERTIGSTELLUNG
2005

SAMMLUNG
Neue Zürcher Zeitung

PUBLIKATIONSdatum
23. Juni 2016



© Roland Halbe / ARTUR IMAGES



© Roland Halbe / ARTUR IMAGES



© Roland Halbe / ARTUR IMAGES

Musée du quai Branly

DATENBLATT

Architektur: Jean Nouvel

Fotografie: Roland Halbe / ARTUR IMAGES, Karin Heßmann / ARTUR IMAGES,
Tomas Riehle / ARTUR IMAGES, Paolo Rosselli / ARTUR IMAGES

Funktion: Museen und Ausstellungsgebäude

Ausführung: 2002 - 2005

Eröffnung: 2006

Grundstücksfläche: 25.100 m²

Bruttogeschossfläche: 40.660 m²

Baukosten: 204,3 Mio EUR

PUBLIKATIONEN

Steeldoc Kultur- und Gedenkstätten, Hrsg. Stahlbau Zentrum Schweiz, Stahlbau Zentrum Schweiz, Zürich 2007.

A10 new European architecture #10, A10 Media BV, Amsterdam 2006.

WEITERE TEXTE

Die Arche Noah an der Seine, Evelyn C. Frisch, Steeldoc, 26.04.2007

Kultgegenstände als Kunst-Preziosen, Marc Zitzmann, Neue Zürcher Zeitung,
04.09.2006

Ein neues Museum von Weltrang für Paris, Marc Zitzmann, Neue Zürcher Zeitung,
23.06.2006

Reliquien-Fisch und Ahnenkult, Olga Grimm-Weissert, Der Standard, 21.06.2006



© Roland Halbe / ARTUR IMAGES

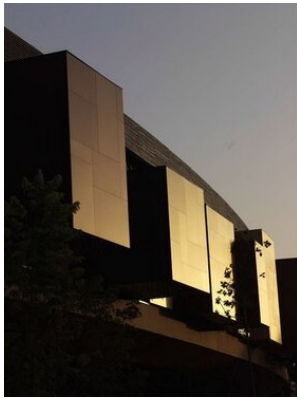


© Roland Halbe / ARTUR IMAGES



© Karin Heßmann / ARTUR IMAGES

Musée du quai Branly



© Karin Heßmann / ARTUR IMAGES



© Paolo Rosselli / ARTUR IMAGES



© Tomas Riehle / ARTUR IMAGES