



© Ignacio Martinez

Hotel Krone - Umbau 1

Jaghausen 4
6883 Au, Österreich

ARCHITEKTUR
Kaufmann 96 GmbH

BAUHERRSCHAFT
Hotel Krone Walter Lingg KG

TRAGWERKSPLANUNG
Mader & Flatz
merz kley partner

FERTIGSTELLUNG
1998

SAMMLUNG
Architekturzentrum Wien

PUBLIKATIONSdatum
14. September 2003



Manchmal müssen Veränderungen, Adaptierungen, Neustrukturierungen in atemberaubender Geschwindigkeit vorstatten gehen, in diesem Fall war es ein Zeitfenster von genau vier Wochen (Hotelurlaub), in dem ein Zubau mit 36 Betten und einem Satteldach direkt an den bestehenden Hoteltrakt angedockt werden sollte. Es galt also ein System mit möglichst hohem Vorfertigungsgrad zu ersinnen, wobei man hier in der konstruktiven Logistik sogar soweit ging, dass die gesamten Zimmermodule im Zimmereibetrieb gewissermassen schlüsselfertig vorgebaut wurden (bis auf die Badverglasung und die Möblierung war alles komplett) und am Bauplatz nur noch aufeinander gestapelt und befestigt werden mussten. Dach abdichten, ein paar Justierungen - und die Sache steht.

Die Konstruktion der Boxen mit einer Modulabmessung von 7,70 x 3,95 m setzt sich aus Holzstehern zusammen, die beidseitig mit Trippleplatten und Gipskarton beplankt sind. Die Hohlräume zwischen den selbsttragenden und aussteifenden Zimmerzellen wurden als Installationsebene genutzt. Für die Eindeckung wurde eine herkömmliche Dachdeckungsbahn verwendet, die nachträglich aufgebracht wurde, auch der Heizestrich war bei der Montage schon fertiggestellt. Für den Zimmergast, der nach exakt vier Wochen Bauzeit im Hotel Krone Quartier bezieht, sind derartige Eilfertigkeiten natürlich nicht mehr zu spüren, für ihn sind ganz andere Werte (Geruhsamkeit, Wohlbefinden und Komfort) von Belang. Man darf sich zurücklehnen: der Gast ist König in der Krone. (Text: Gabriele Kaiser)



© Ignacio Martinez



© Kaufmann 96 GmbH



© Ignacio Martinez

Hotel Krone - Umbau 1

DATENBLATT

Architektur: Kaufmann 96 GmbH (Oskar Leo Kaufmann, Johannes Kaufmann)

Mitarbeit Architektur: Albert Rűf (PL)

Bauherrschaft: Hotel Krone Walter Lingg KG

Tragwerksplanung: Mader & Flatz, merz kley partner

Fotografie: Ignacio Martinez

Maßnahme: Umbau

Funktion: Hotel und Gastronomie

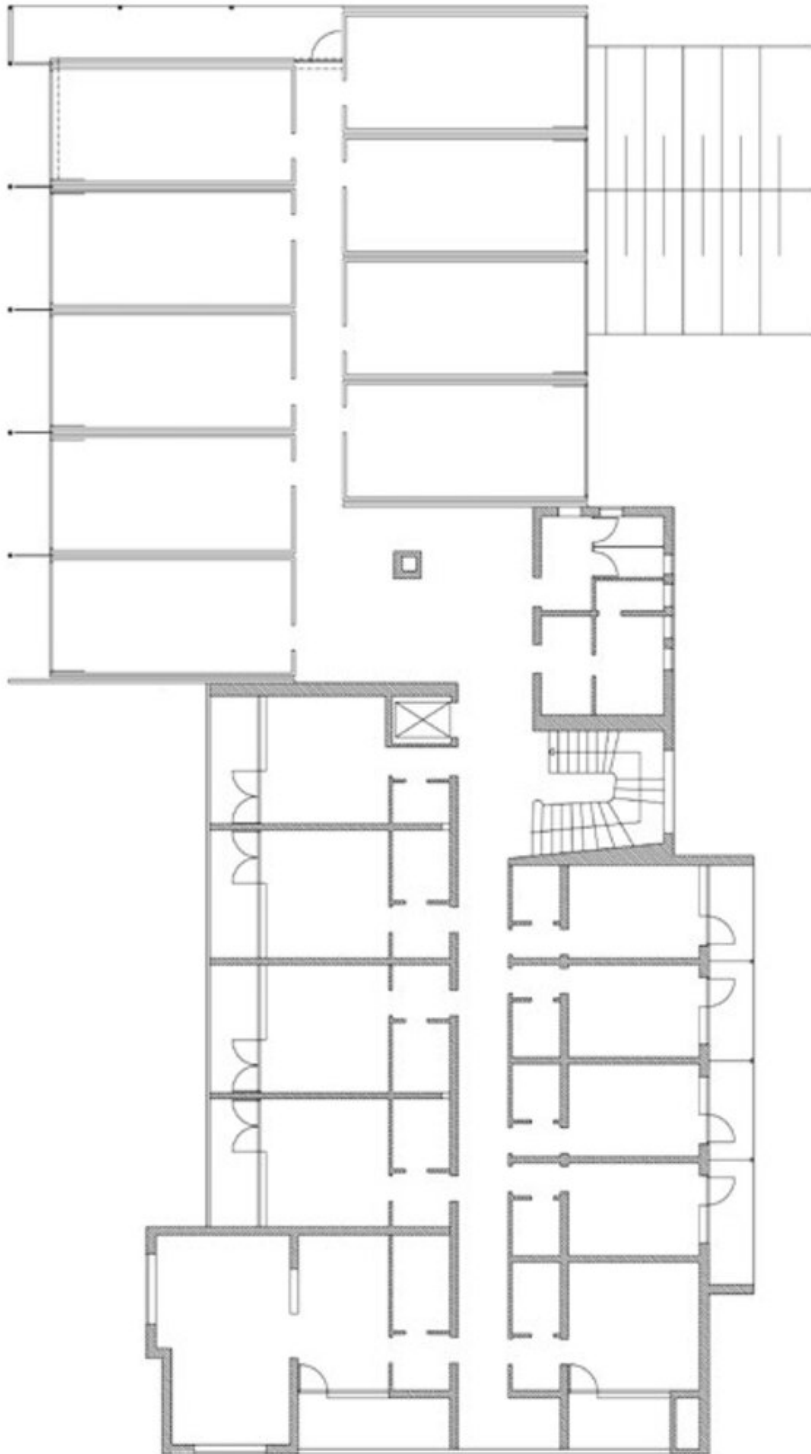
Planung: 1997

Fertigstellung: 1998



© Kaufmann 96 GmbH

Hotel Krone - Umbau 1



Grundriss OG