



© Klaus Frahm

Die Architekten haben für die erweiterte Produktpalette im Snack-Bereich eine neue architektonische CI geschaffen. Eine helle, stimmungsvolle Holzverkleidung dient als Raumfassung im Sitz- und Konsumationsbereich. Schlichte Holzmöbel sind vor und in der halbgeöffneten Glas-Fassade zum Verweilen angeordnet, so dass die neuen Inhalte der Großstadtbäckerei deutlich sichtbar und erlebbar werden.

Die offene Decke mit frei abgehängter Lichtebene und ein sachlicher Betonboden sind unveränderbare Hintergrund-Hardware. Die relevanten architektonischen Eigenschaften sind Identifizierbarkeit, Solidität und Klarheit: Edelstahl als Warenträger betont die Back-Kompetenz. Alle Zubereitungsprozesse und Produkte sind hell ausgeleuchtet und für den Kunden transparent (gekürzter Text der Architekten).

## Anker Pilotstore

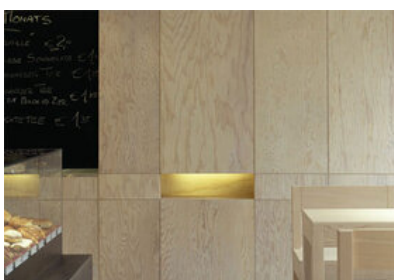
Hietzinger Hauptstraße 4  
1130 Wien, Österreich

ARCHITEKTUR  
**BEHF Architects**

FERTIGSTELLUNG  
**2005**

SAMMLUNG  
**Architekturzentrum Wien**

PUBLIKATIONSdatum  
**09. Juli 2006**



© Klaus Frahm



© Klaus Frahm



© Klaus Frahm

## Anker Pilotstore

### DATENBLATT

Architektur: BEHF Architects (Armin Ebner, Susi Hasenauer, Stephan Ferenczy)

Lichtplanung: ERCO Lighting

Fotografie: Klaus Frahm

Maßnahme: Erweiterung

Funktion: Konsum

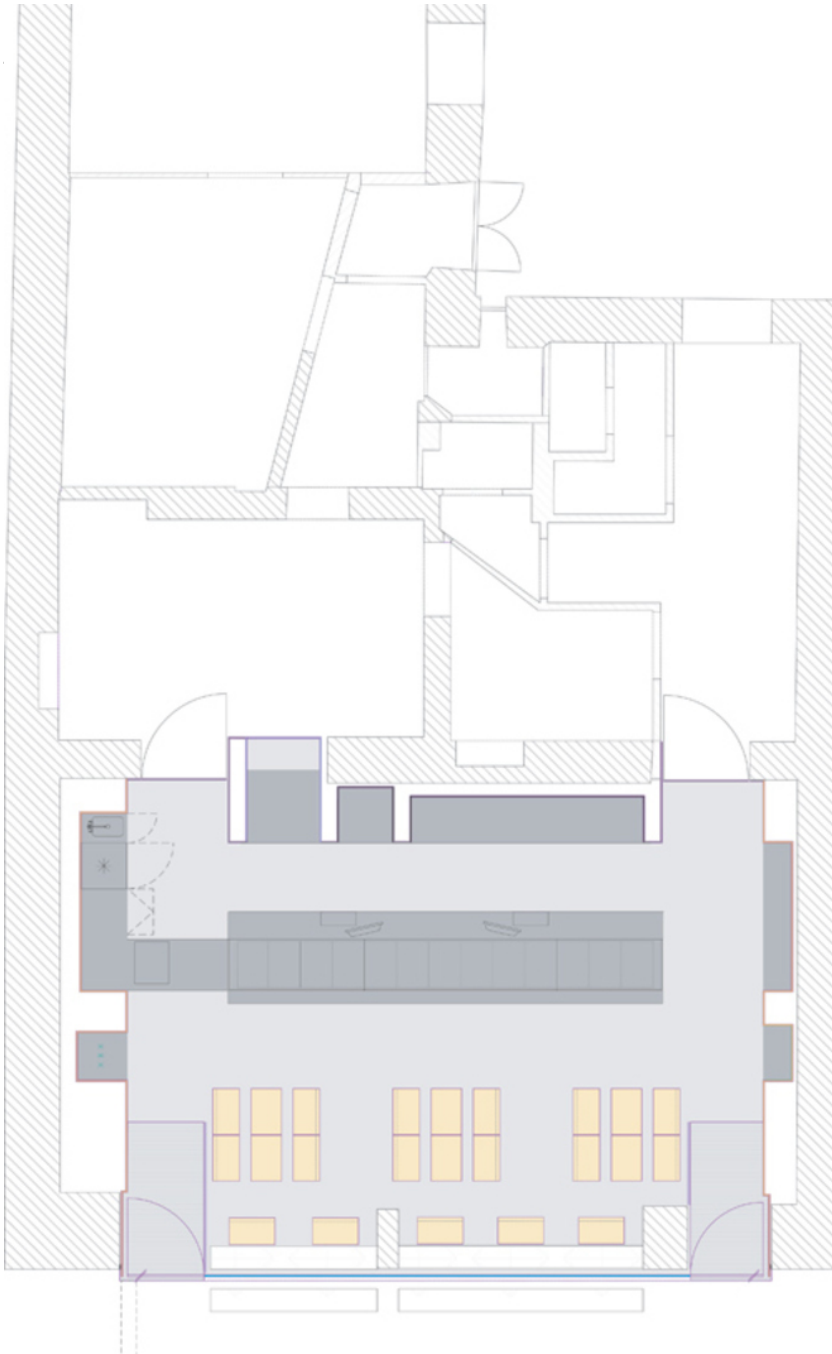
Fertigstellung: 2005

Nutzfläche: 59 m<sup>2</sup>



© Klaus Frahm

Anker Pilotstore



Projektplan