



© Ignacio Martinez

„Im eingeschossigen Teil des Gebäudes sind Garagen und Nebenräume, sowie Sozialräume für die Außenstellenmitarbeiter untergebracht.

Im zweigeschossigen Teil befindet sich im Erdgeschoss eine Elektro-Werkstätte, im oberen Geschoss Büroräume. Die „Holzschatel“ wird im zweigeschossigen Bereich vom Sockelgeschoss aus Stahlplatten und Glaselementen emporgehoben.

Charakteristisch ist die Länge des Baukörpers, sein „Kopf“ orientiert sich ins Werksgelände.“ (Florian Semmler nach einem Text der Architekten)

## VKW Mehrzweckgebäude

Weidachstrasse 6  
6900 Bregenz, Österreich

ARCHITEKTUR

**Dietrich | Untertrifaller**

BAUHERRSCHAFT

**Vorarlberger Kraftwerke AG**

TRAGWERKSPLANUNG

**Dietmar Gmeiner**

FERTIGSTELLUNG

**2002**

SAMMLUNG

**Vorarlberger Architektur Institut**

PUBLIKATIONSdatum

**12. Dezember 2006**



© Ignacio Martinez



© Ignacio Martinez



© Ignacio Martinez

## VKW Mehrzweckgebäude

### DATENBLATT

Architektur: Dietrich | Untertrifaller (Helmut Dietrich, Much Untertrifaller)

Mitarbeit Architektur: Heike Schlauch (Projektleitung)

Bauherrschaft, Haustechnik / Elektro: Vorarlberger Kraftwerke AG

Tragwerksplanung: Dietmar Gmeiner

Haustechnik / Heizung, Klima, Lüftung: teamgmi

Fotografie: Ignacio Martinez

Maßnahme: Neubau

Funktion: Büro und Verwaltung

Planung: 2001

Ausführung: 2001 - 2002

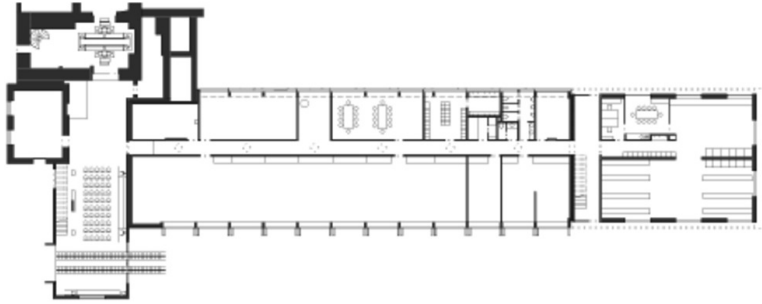
Eröffnung: 2002

Nutzfläche: 1.010 m<sup>2</sup>

Bebaute Fläche: 987 m<sup>2</sup>

Umbauter Raum: 5.520 m<sup>3</sup>

## VKW Mehrzweckgebäude



0 7,5 15

VKW | Bregenz | Erdgeschoss

Projektplan