



© Paul Ott

Haus S. Graz, Zu- und Umbau

8043 Graz Wenisbuch, Österreich

ARCHITEKTUR
schafler architektur

TRAGWERKSPLANUNG
Siegfried Hiebl

FERTIGSTELLUNG
2005

SAMMLUNG
HDA Haus der Architektur

PUBLIKATIONSdatum
02. August 2006



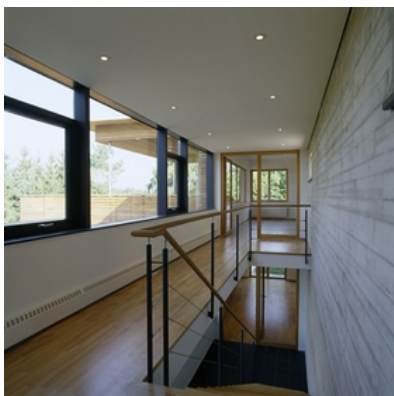
Haus S. Graz

Transformation eines in den 1960er Jahren errichteten Kleinhauses in ein großzügiges Wohnhaus mit integrierter Kleinwohnung.

Wunsch der Bauherren war der größtmögliche Einsatz von Holz – sowohl formal als auch konstruktiv – sowie die bestmögliche Situierung der Baukörper hinsichtlich großzügiger Ausblicke.

Ergebnis der Entwurfsüberlegungen bilden zwei getrennte Baukörper, die ein lichtdurchfluteter Bauteil verbindet: Während der Zubau selbstbewusst aus dem Hang hervortritt und im Erdgeschoss einen Großraum zum Wohnen, Kochen und Essen beherbergt, hält sich das umgebaute Bestandshaus im Hintergrund. Mit nur geringen Veränderungen sind im Erdgeschoss Haupteingang, Diele und Lagerräume untergebracht. Der Verbindungsbau, dessen hangseitige Sichtbetonwand als Wärmespeicher dient, übernimmt auch die Höhenerschließung in Form einer einläufigen Treppe. Im Obergeschoss des Bestandes befinden sich Schlafzimmer und Bad sowie die Kleinwohnung, im Zubau lässt es sich im großzügigen Studio mit Aussichtsdeck arbeiten.

Die zahlreichen Austrittsmöglichkeiten auf unterschiedlichen Ebenen in Form von Balkonen und Terrassen machen die Nähe zum Waldrand unmittelbar erlebbar, die ihren Höhepunkt auf der untersten Ebene erreicht: Vom Wohnzimmer aus gelangt man westseitig über eine Freitreppe zum Schwimmbecken – ein Naturerlebnisbad mitten im Wald.



© Paul Ott



© Paul Ott



© Paul Ott

Haus S. Graz, Zu- und Umbau

DATENBLATT

Architektur: schafler architektur (Reinhard Schafler)

Tragwerksplanung: Siegfried Hiebl

Fotografie: Paul Ott

Bodenmechanik: Reinhard Pötscher, Graz

Maßnahme: Umbau, Erweiterung

Funktion: Einfamilienhaus

Planung: 2003 - 2004

Ausführung: 2004 - 2005

Eröffnung: 2005

Grundstücksfläche: 1.751 m²

Nutzfläche: 272 m²

Bebaute Fläche: 209 m²

Umbauter Raum: 1.155 m³

AUSFÜHRENDE FIRMEN:

Holzbau, Holz Bau Weiz. Baumeister: Lieb Bau Weiz

Fenster, Fleck Hirnsdorf, Tischler: Poglitsch Übelbach

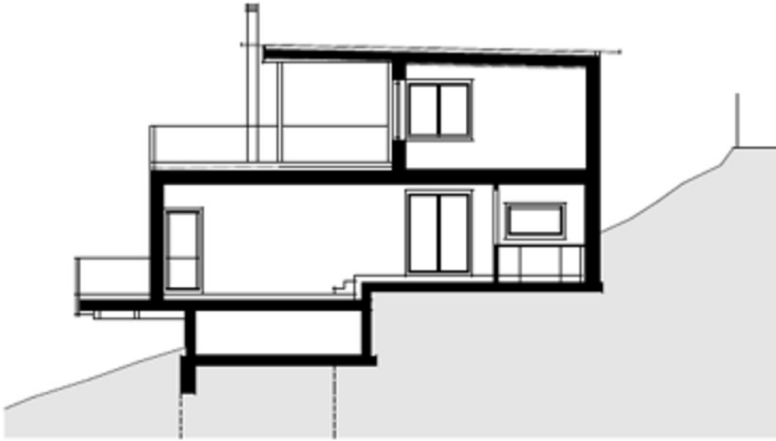
PUBLIKATIONEN

architektur Heft 1, Feb.2006, Katharina Tielsch: Umbau mit Zubau statt Neubau

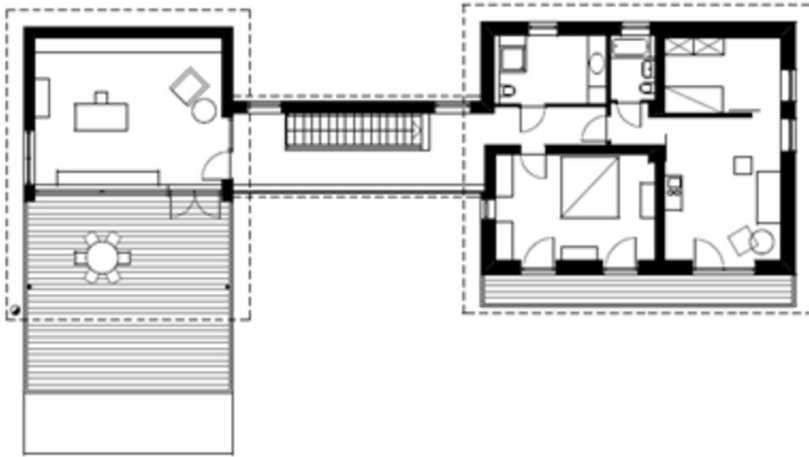
WEITERE TEXTE

Alt und neu im Lärchenholzkleid, Isabella Marboe, Der Standard, 01.04.2006

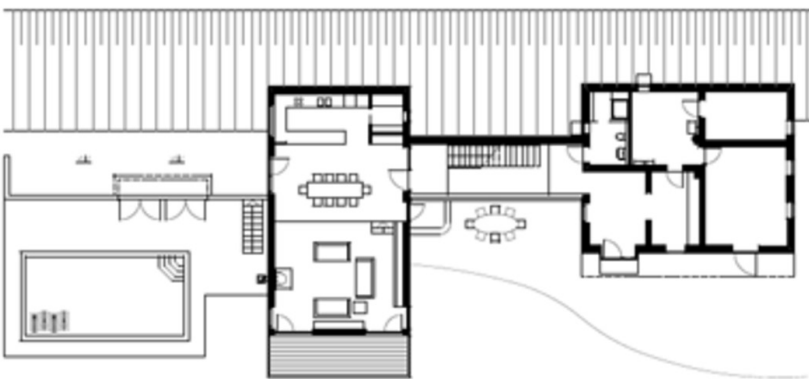
Haus S. Graz, Zu- und Umbau



Schnitt



Grundriss OG



Grundriss EG