



© Ignacio Martinez

Fünf Stunden Montagezeit, 12,50 Meter lang und 3,50 Meter breit, ein Einfamilienhaus, ein Fertigteilhaushaus, und doch ein Design, das vom gewohnten Bild eines „Einfamilienhaustraumes“ abweicht. Der Name SU-SI steht für die Anfangsbuchstaben der ersten Auftraggeber dieses Hauses, das in Reuthe steht. Geliefert wird das Haus mit dem LKW, fix und fertig, anspruchsvolle Qualität: Decke und Boden sind aus massiver Fichte, die Wände aus Schichtstoffplatten gefertigt. Ausgezeichnete Dämmwerte der Außenhülle halten die Betriebskosten gering. Der Sanitärbereich ist bei Anlieferung bereits installiert, ebenso die Heizung. Das Haus wird auf Stützen gestellt, wodurch zusätzliche geschützte Freibereiche entstehen. Von Parkstellplätzen bis gedeckten Terrassen im Erdgeschoss, sowie zusätzliche Freiflächen im Obergeschoss, dem Container vorgelagert. Was zu tun bleibt, ist der Anschluß an Strom und Wasser.

Das Innere des Hauses, die 43 m<sup>2</sup>, können variiert werden, Trennwände eingezogen, die Holzoberflächen gestaltet werden. Das ganze Haus wird von einer Pfosten-Riegel-Konstruktion getragen. Funktional durchdachter Nebeneffekt ist die raumhohe Verglasung einer Längsseite. Die dahinter stehende Tragkonstruktion dient so gleichzeitig als durchgehendes Regalsystem.

SU-SI ist nicht als Haus konzipiert, das sich gezielt an eine Umgebung anpassen soll. Jederzeit bereit, weiterzuziehen, nicht verankert, nomadenhaft. Und es ist multifunktional einsetzbar - Atelier, Werkstätte, Wohnhaus, Büro, Ausstellungsraum, etc. Nicht an den Ort, sondern an seine Bewohner gebunden. (Text: Otto Kapfinger, 21.09.2000)

## SU - SI - Fertighaus

Baien  
6870 Reuthe, Österreich

ARCHITEKTUR  
**Kaufmann 96 GmbH**

BAUHERRSCHAFT  
**KFN Kaufmann Product gmbh**

TRAGWERKSPLANUNG  
**Mader & Flatz**

FERTIGSTELLUNG  
**1998**

SAMMLUNG  
**Architekturzentrum Wien**

PUBLIKATIONSdatum  
**14. September 2003**



© Ignacio Martinez



© Ignacio Martinez



© Ignacio Martinez

## SU - SI - Fertighaus

### DATENBLATT

Architektur: Kaufmann 96 GmbH (Oskar Leo Kaufmann, Johannes Kaufmann)

Mitarbeit Architektur: Dark Schik, Paul Steuerer

Bauherrschaft: KFN Kaufmann Product gmbh

Tragwerksplanung: Mader & Flatz

Fotografie: Ignacio Martinez

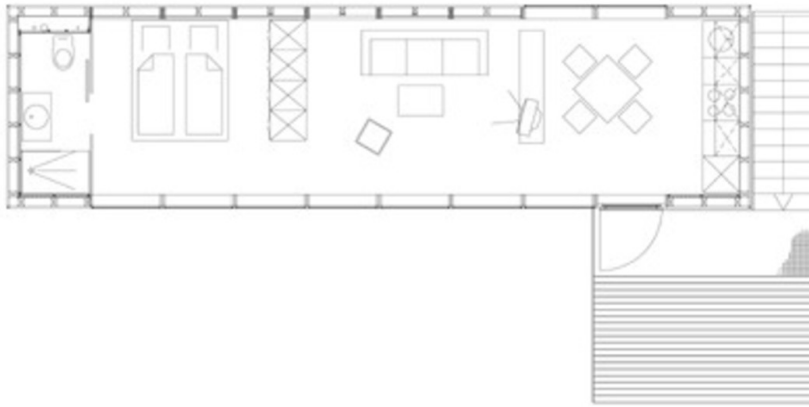
Maßnahme: Temporär

Funktion: Einfamilienhaus

Fertigstellung: 1998



© Ignacio Martinez



**SU - SI - Fertighaus**

Grundriss