



© Angelo Kaunat

Die Vision vom transportablen Eigenheim, das die Bewohner nicht für alle Zeiten an Grund und Boden bindet, regt Architekten immer wieder zu miniaturisierten und modularen Wohnraumkonzepten an, die es als ultimative Einlösung des Glücksversprechens namens „Flexibilität“ ermöglichen sollen, dass Haus und Herr (oder Dame) im Einklang von einem Ort zum anderen wandeln und sich veränderten Lebensumständen immer wieder anpassen können. Mit dem Konzept der „nomadhomes“ entwickelten Gerold Peham und hobby a. jüngst eine intelligente Designvariante dieses Themas, deren Prototyp in Seekirchen von Peham selbst bewohnt wird.

Das Grundmodul in den Maßen 2,50 x 4,65 Meter wiegt 2.800 kg und lässt sich per Standard-LKW verfrachten. Die Tragstruktur besteht aus gebogenen Stahlprofilen, die in einem Guss Boden, Wand und Decke definieren und Füllelementen in Holzbauweise.

Aufwenige Fundamentierungen sind nicht vonnöten, auf Naturboden genügt ein Unebenheiten ausgleichender ebenerdiger Trägerrost.

Oberflächenmaterialien (z.B Alucobond, Lärchenholz), Ausstattung und Raumgliederung sind individuell gestaltbar, auch hier ist ein Höchstmaß an Flexibilität garantiert. (Text: Gabriele Kaiser)

nomadhome®

Inselweg 14
5201 Seekirchen, Österreich

ARCHITEKTUR

hobby a.

Gerold Peham

nomadhome

TRAGWERKSPLANUNG

gbd ZT GmbH

FERTIGSTELLUNG

2005

SAMMLUNG

Architekturzentrum Wien

PUBLIKATIONSdatum

30. Juli 2006



© Angelo Kaunat



© Angelo Kaunat



© Angelo Kaunat

DATENBLATT

Architektur: hobby a. (Walter Schuster, Wolfgang Maul), Gerold Peham

Architektur / Entwurf: nomadhome

Tragwerksplanung: gbd ZT GmbH (Eugen Schuler)

Bauphysik: A.B.O. Rosenheim GmbH (Udo Bergfeld)

Fotografie: Angelo Kaunat

Funktion: Einfamilienhaus

Fertigstellung: 2005

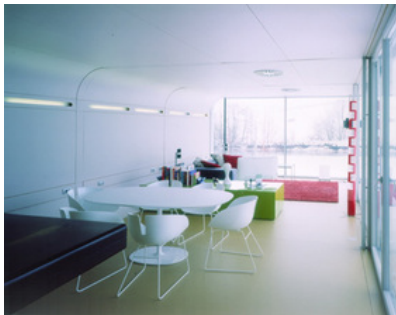
Grundstücksfläche: 1.395 m²

Nutzfläche: 77 m²

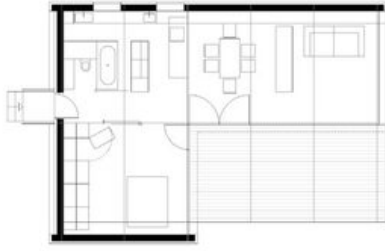
Umbauter Raum: 288 m³

WEITERE TEXTE

Wie ein Auto soll es sein, Isabella Marboe, Der Standard, 08.04.2006



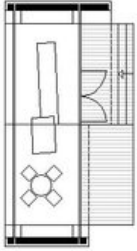
© Angelo Kaunat



an/18806/large.jpg

nomadhome®

nomad 22



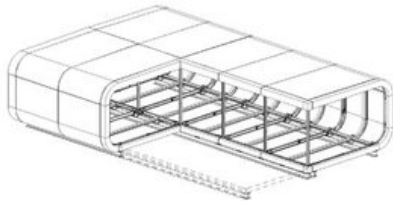
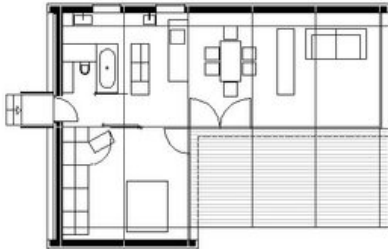
nomad 44



nomad 66



nomad 77



Projektplan