



© herfert & herfert

Einfamilienhaus Ratzersdorf

3100 St. Pölten, Österreich

In einer Einfamilienhaussiedlung am Rande von St. Pölten, in welcher sich das gesamte Spektrum hausbaulicher Gigantomanie entfaltet, widmet sich dieses ebenerdige Wohnhaus den Tugenden von Reduktion und Schlichtheit. Zur Straßenseite Zurückhaltung während, zum Terrassenbereich sich unverblümt öffnend, geben sowohl Fassade als auch Grundriss ein klares Statement wider die Komplexionen des privaten Lebens ab.

Große verschiebliche Zwischenwände erfüllen im Inneren den Bauherrenwunsch nach offenen Raumstrukturen bei gleichzeitiger Wahrung von Privatsphären. Ein Stauraumblock trennt die gartenseitigen Wohnräume von den Schlaf- und Kinderzimmern. As simple as life can be. (Text: Gabriele Kaiser)

ARCHITEKTUR

Eigensinn

FERTIGSTELLUNG

2004

SAMMLUNG

Architekturzentrum Wien

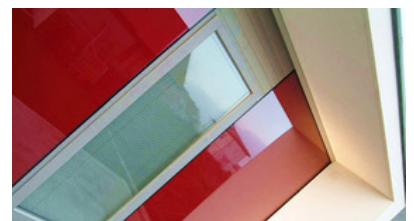
PUBLIKATIONSdatum

30. Juli 2006

© herfert & herfert



© herfert & herfert



© herfert & herfert

Einfamilienhaus Ratzersdorf

DATENBLATT

Architektur: Eigensinn (Christoph Petz)

Maßnahme: Neubau
Funktion: Einfamilienhaus

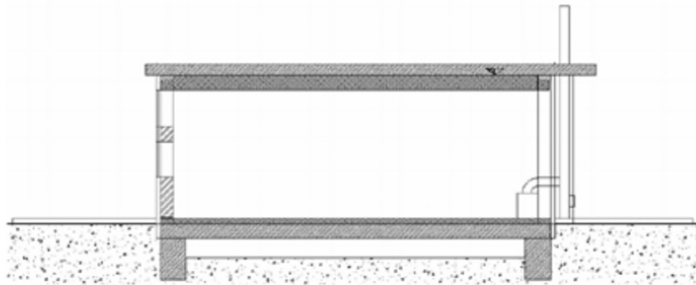
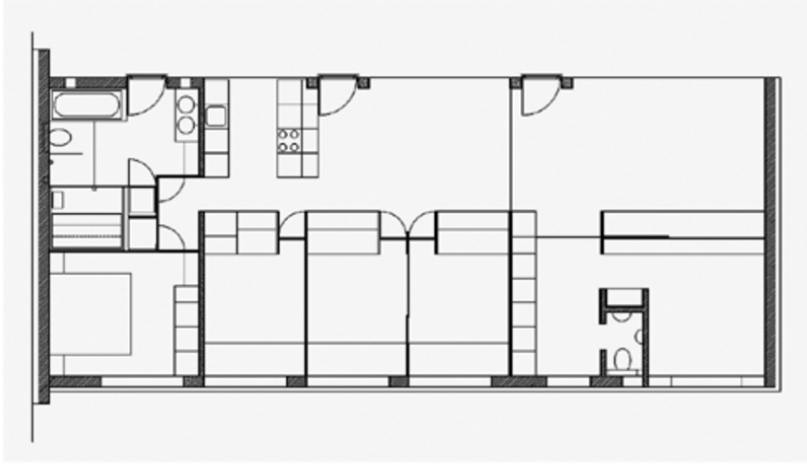
Planung: 2003
Ausführung: 2003 - 2004

Grundstücksfläche: 570 m²
Nutzfläche: 130 m²
Bebaute Fläche: 142 m²
Umbauter Raum: 520 m³



© herfert & herfert

Einfamilienhaus Ratzersdorf



Projektplan