



© Borkner Feinweber Tellmann

Als flexibel nutzbares Generationenhaus geplant, ist der schlichte Holzkubus direkt an das bestehende Gebäude angegliedert. Die Konstruktion ist in einer massiven Holztafelbauweise ausgeführt. Vor- und Rücksprünge wahren die Privatsphäre der gegenwärtig voneinander getrennten Wohneinheiten und betonen die individuellen Eingangssituationen.

Die zum See hin orientierten Wohnräume sind bis auf die Schlafzimmer durch fließende Übergänge gegliedert, wobei die zentrale, innenliegende Küche mittels Schiebetüren vom Eingangs- und Wohnbereich abgetrennt werden kann. (Text: Architekten)

Holzhaus am See

Lillweg 53
80939 München, Deutschland

ARCHITEKTUR

Borkner Feinweber Tellmann

BAUHERRSCHAFT

Claudia Seer

Paul Seer

LANDSCHAFTSARCHITEKTUR

Monika Schink

FERTIGSTELLUNG

2004

SAMMLUNG

newroom

PUBLIKATIONSdatum

04. August 2006



Holzhaus am See

DATENBLATT

Architektur: Borkner Feinweber Tellmann (Martina Borkner, Christof Feinweber, Hermann Tellmann)

Mitarbeit Architektur: Astrid Grießhammer

Bauherrschaft: Claudia Seer, Paul Seer

Landschaftsarchitektur: Monika Schink

Heizung Sanitär - Planung: IB Mittermeier, Unterhaching

Elektroplanung: IB Döring, Heimstetten

Maßnahme: Neubau

Funktion: Wohnbauten

Planung: 2003

Ausführung: 2003 - 2004

Grundstücksfläche: 1.150 m²

Bruttogeschossfläche: 205 m²

Nutzfläche: 175 m²

Bebaute Fläche: 105 m²

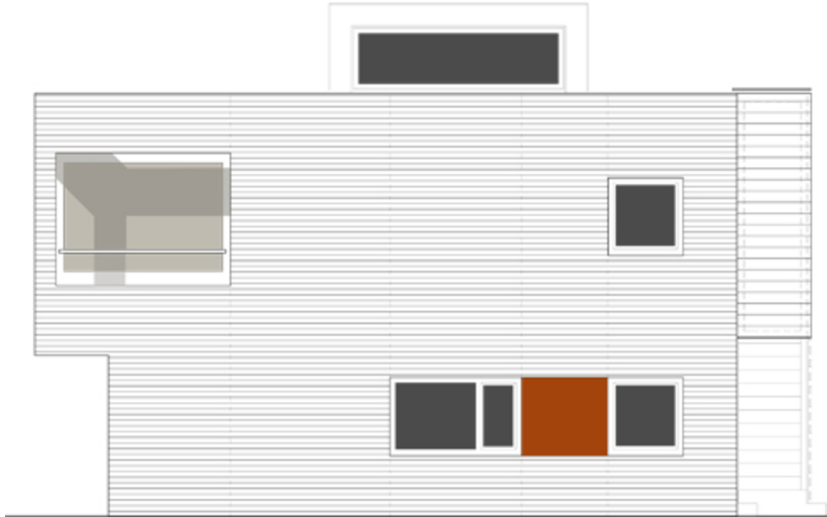
Umbauter Raum: 780 m³

Baukosten: 250.000,- EUR

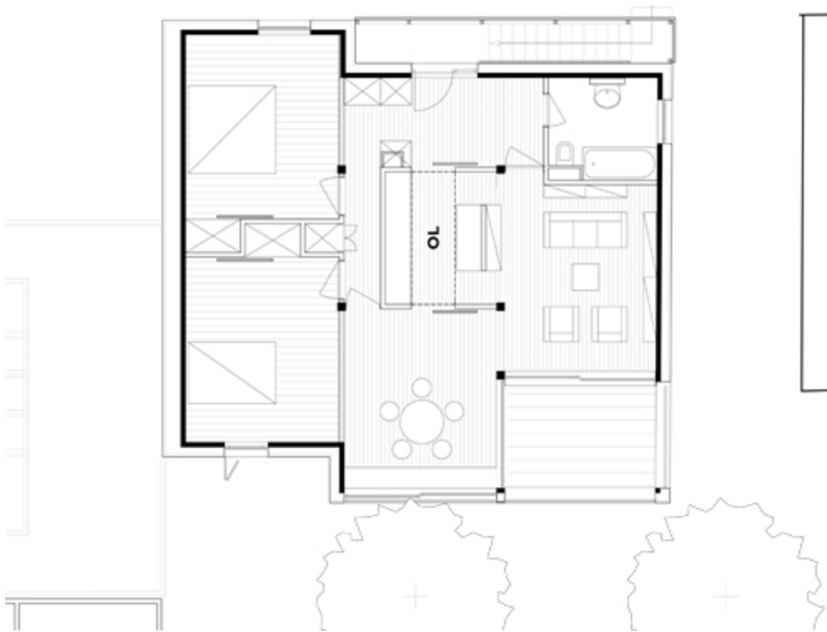
AUSFÜHRENDE FIRMEN:

Holzbau: Lorenz Loy GmbH, Söchtenau

Holzhaus am See

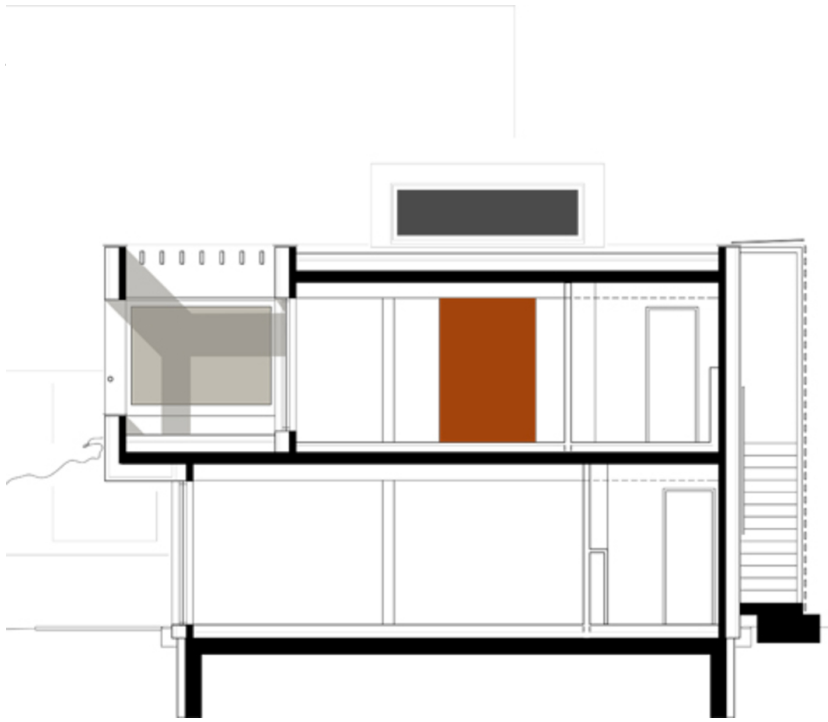


Ansicht



Grundriss

Holzhaus am See



Schnitt