



© Juri Troy

Brunnenanlage Lochau

Der Architekt setzte bei der Gestaltung des Dorfbrunnens auf einem erhöhten Platz vor dem Gemeindezentrum von Lochau die beiden unterschiedlichen „Elemente“ Stein (anthrazitfarbener Granit) und Wasser in geometrisch gefassten Bezug. Die Anlage, die aus einem Sitzbrunnen und einem Trinkbrunnen besteht, definiert zwei atmosphärisch unterschiedliche Platzbereiche zum Verweilen bzw. zur Erfrischung. Dazu der Architekt: „Der Laufbrunnen als horizontales Element spielt mit der Überlegung vom aufwärts fließenden Wasser, welches sich über stufenförmige Ausnehmungen mit jeweils exakt dem selben Volumen bis zum höchsten Punkt empor arbeitet. Die beiden Elemente Stein und Wasser mit ihrer Unterschiedlichkeit in Konsistenz, Masse, Farbe, Aggregatzustand, Dynamik, Temperatur und Symbolik vereinigen sich zur klar geometrischen Gesamtform des Brunnens.“

Komplementär zum liegenden Laufbrunnen ist der Trinkstein im Schatten eines Baumes als stehendes Element konzipiert, das den Platz an dieser Stelle seitlich abschließt. (Text: Gabriele Kaiser)

Dorfbrunnen Lochau

6911 Lochau, Österreich

ARCHITEKTUR

Juri Troy

BAUHERRSCHAFT

Gemeinde Lochau

FERTIGSTELLUNG

2004

SAMMLUNG

Architekturzentrum Wien

PUBLIKATIONSdatum

27. August 2006



© Juri Troy



© Juri Troy



© Juri Troy

Dorfbrunnen Lochau

DATENBLATT

Architektur: Juri Troy

Bauherrschaft: Gemeinde Lochau

Maßnahme: Temporär

Funktion: Stadtmöblierung

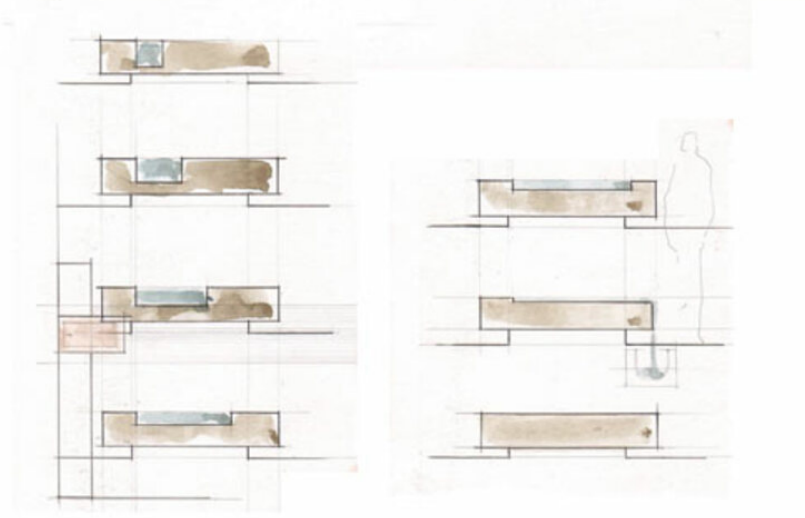
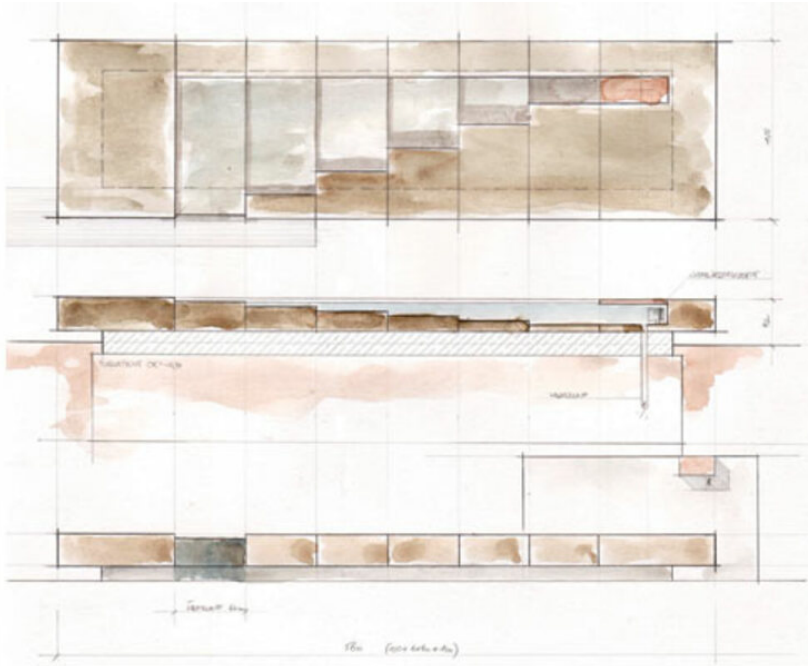
Planung: 2003

Fertigstellung: 2004



© Juri Troy

Dorfbrunnen Lochau



Projektplan