



© Franz Ebner

Wohnen am Mühlwasser

Rallenweg 8
1220 Wien, Österreich

Drei befreundete Familien suchten gemeinsam ein Grundstück in Wien. Unter Beratung der Architekten wurde ein Feld am Rande der Lobau in der Nähe des Mühlwassers unmittelbar neben einem großen landwirtschaftlich genutzten Feld gefunden, welches bezüglich Größe, Orientierung und Lage die besten Voraussetzungen bot.

Die beispielhafte Privatinitiative - von der Grundstückssuche, über den Planungs- und Bauprozess bis zur Nutzung -, die spannende Genese des Projektes sowie die Einbeziehung des gesamten Grundstücks als Gemeinschaftsgarten zählen u. a. auch in sozialer Hinsicht zu den Besonderheiten dieses Projektes.

Bezogen auf die individuellen Bedürfnisse der 3 Familien wurde ein in seiner Raumaufteilung flexibler Reihenhaustyp entwickelt. Im EG befinden sich die offenen zum Garten vollflächig verglasten Wohnräume. Eine nordseitige Raumschicht bietet Platz für Eingang, Garderobe und Sanitär. Die axiale Anordnung der Treppe im Grundriss erlaubt gleiche jedoch gespiegelte Grundrisslösungen der Ecktypen mit jeweils außen liegender gartenorientierter Kochstelle. Dem offenen Konzept des EG folgt eine differenzierte Behandlung der Privatsphäre im OG. L-förmig um ein „Atrium“ gruppieren sich die Zimmer und eine Galeriefläche. Das Atrium im OG ist private, geschützte Freifläche ohne Sichtverbindung zum Nachbar und mit eigenem Gartenabgang über eine Freitreppe.

Frei stellbare Zwischenwände im Leichtbau sowie eine statische Lösung ohne tragende Innenwände ermöglichen die geforderte grundrissliche Offenheit. (Text: Architekten)

ARCHITEKTUR
pointner | pointner Architekten

TRAGWERKSPLANUNG
Klaus Petraschka

ÖRTLICHE BAUAUFSICHT
Gernot Schulz

FERTIGSTELLUNG
2004

SAMMLUNG
Architekturzentrum Wien

PUBLIKATIONSdatum
03. September 2006



© Franz Ebner



© Franz Ebner



© Franz Ebner

Wohnen am Mühlwasser

DATENBLATT

Architektur: pointner | pointner Architekten (Helmut Pointner, Herbert Pointner)

Mitarbeit Architektur: Michael Diernhofer, Martin Wieser, Stefan Salchinger, Stefanie Tupy

Tragwerksplanung: Klaus Petraschka

örtliche Bauaufsicht: Gernot Schulz

Fotografie: Franz Ebner

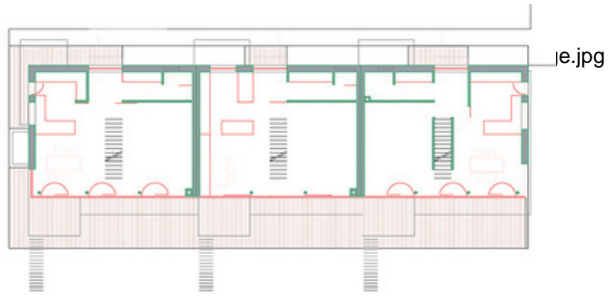
Funktion: Wohnbauten

Planung: 2003

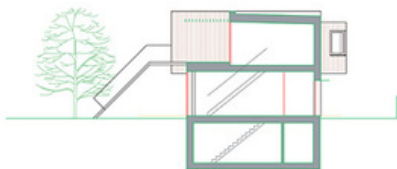
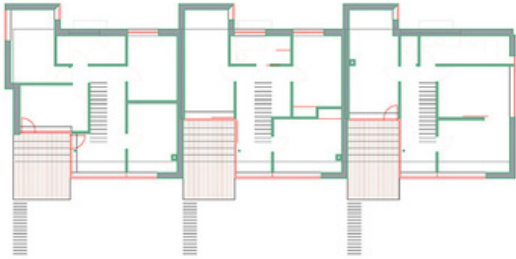
Ausführung: 2003 - 2004



© Franz Ebner



Wohnen am Mühlwasser



Projektplan