



© image industry

Haus Veitlissengasse

Veitlissengasse 52
1130 Wien, Österreich

ARCHITEKTUR
Jürgen Radatz

BAUHERRSCHAFT
Jürgen Radatz
Sonja Radatz

TRAGWERKSPLANUNG
Gernot Kraus

FERTIGSTELLUNG
2003

SAMMLUNG
Architekturzentrum Wien

PUBLIKATIONSdatum
04. September 2006



Das kubische Wohnhaus „mit starker bauplastischer Gliederung“ ist in Massivbauweise errichtet, wobei die Kombination von weiß verputzter Fassade und großen Eichenholzfenstern die Plastizität des klar konturierten Baukörpers betont.

Große Terrassenflächen erweitern den Lebensraum ins Freie, die oberste Dachfläche wurde begrünt und als Standort für die Sonnenkollektoren zur Warmwassererzeugung verwendet. Der offene Wohnbereich im Erdgeschoss bildet zusammen mit der Innenstiege und dem zentralen Luftraum eine Raumkontinuum, das bis unter die Dachfläche des Dachgeschosses reicht. Die Individualräume sind dagegen räumlich getrennt und weisen für die Schlafzimmer durchwegs Ost- bzw. Südorientierung auf.

Die Südseite ist vollständig verglast und von einem konstruktiven Sonnenschutz (Sonnenbrechern) eingefasst, der die Fassade ordnet.

Für die Gartenstützmauern, die Gehwege und Terrassen wurden ausschließlich handgeschlagenen Altbauziegeln verwendet. Die Gartenhütten wurde in Holzbauweise errichtet und weiß gestrichen. Im Vorgartenbereich wurde ein Schwimmteich ausgeführt, der südlich und westlich von der Gartenstützmauer eingefasst wird. (Text: Architekt)



© image industry



© image industry



© image industry

Haus Veitlissengasse

DATENBLATT

Architektur: Jürgen Radatz

Bauherrschaft: Jürgen Radatz, Sonja Radatz

Tragwerksplanung: Gernot Kraus

Fotografie: image industry

Maßnahme: Neubau

Funktion: Einfamilienhaus

Planung: 2002 - 2003

Fertigstellung: 2003

Grundstücksfläche: 563 m²

Nutzfläche: 265 m²

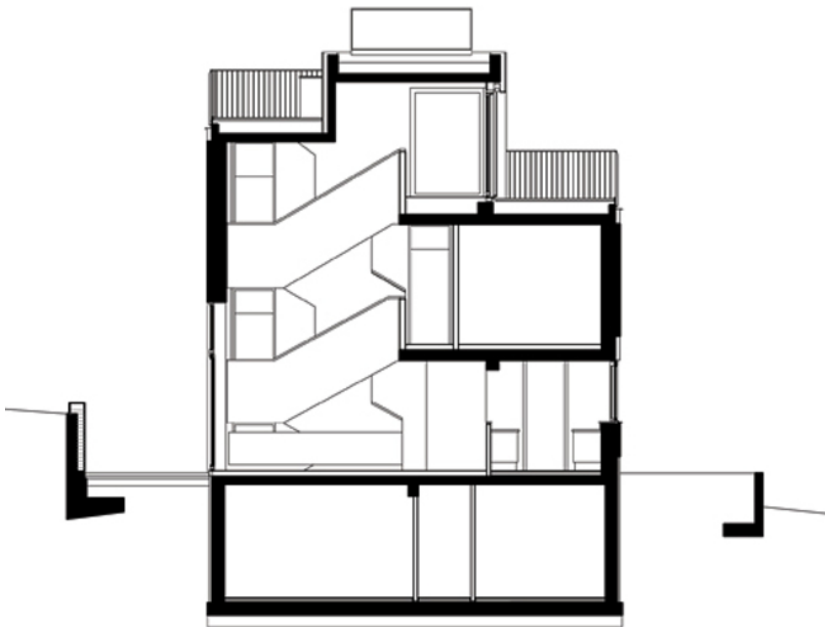
Bebaute Fläche: 120 m²

Umbauter Raum: 1.050 m³



© image industry

Haus Veitlissengasse



Projektplan