



© Lukas Roth

### Heart of the House Raumimplantat für eine Familie

Eine maßgeschneiderte Holzbox, die per Kran durch das ausgebaute Dachgeschoss in das Haus eingesetzt wurde, schuf in einem Mehrfamilienhaus aus der Gründerzeit in Köln-Ehrenfeld einen neuen multifunktionalen Wohnbereich. >> Die vorgefertigte Konstruktion, bestehend aus 56 mm-starken, großflächigen Holztafeln, erstreckt sich über drei Etagen und fungiert gleichzeitig als Treppe, Geländer, Raumteiler, Schrank und Regal. Als eine leuchtend orangefarbene Skulptur gliedert sie zudem visuell die Wohnung. Das Zusammenspiel zwischen diesen neu definierten Servicefunktionen, die das Herz des Hauses ausmachen, schafft eine zusammenhängende vertikale Struktur, die sich nach oben in ein geräumiges Glasstudio im Dachgeschoss fortsetzt. >> Konstruktionstechnisch schwebt die Holzbox frei im Raum. Sie ist über seitlich aufgeschraubte Knaggen auf neu in die bestehende Konstruktion eingezogene Stahlträger aufgelagert, sodass keine zusätzliche Belastung für die darunterliegenden Holzbalkendecken entsteht. >> Vor dem Einsetzen in das Haus wurden in der Werkstatt sämtliche sichtbare Oberflächen mit farblosem Öl behandelt und der Hohlraum im Treppenauge orange lasiert. >> Durch die vertikale Einfügung von Raum und Funktion werden drei Etagen des Hauses effektiv miteinander zu einem Haus für eine Familie verbunden. Eine preiswerte architektonische Lösung in einer lebendigen, sozial gemischten Wohngegend.

## Neo Leo - Vertical living

Köln, Deutschland

ARCHITEKTUR

**lüderwaldt verhoff architekten**

BAUHERRSCHAFT

**Marlies Schmitz-Kneuper****Michael Schmitz-Kneuper**

TRAGWERKSPLANUNG

**Naumann & Partner**

FERTIGSTELLUNG

**2005**

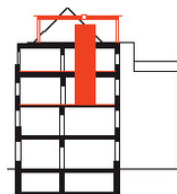
SAMMLUNG

**ARCH+**

PUBLIKATIONSdatum

**08. September 2006**

© Lukas Roth



© lüderwaldt verhoff architekten

## Neo Leo - Vertical living

### DATENBLATT

Architektur: Lüderwaldt verhoff architekten (Dirk Lüderwaldt, Josef Verhoff)

Mitarbeit Architektur: Caroline Wend

Bauherrschaft: Marlies Schmitz-Kneuper, Michael Schmitz-Kneuper

Tragwerksplanung: Naumann & Partner

Fotografie: Lukas Roth

Funktion: Wohnbauten

Fertigstellung: 2005

Nutzfläche: 210 m<sup>2</sup>

### PUBLIKATIONEN

ARCH+ convertible city, Hrsg. Sabine Kraft, Nikolaus Kuhnert, Günther Uhlig, ARCH+ Verlag GmbH, Aachen 2006.