



© Zita Oberwalder

Musikerheim Stallhofen

Stallhofen 113
8152 Stallhofen, Österreich

ARCHITEKTUR
Gerhard Mitterberger

BAUHERRSCHAFT
Marktgemeinde Stallhofen

TRAGWERKSPLANUNG
JR Consult

FERTIGSTELLUNG
2006

SAMMLUNG
Architekturzentrum Wien

PUBLIKATIONSdatum
29. Oktober 2006



Das bestehende Musikerheim, das im Untergeschoss den Schießverein mit Versammlungsraum und im Erdgeschoss und ausgebautem Dachgeschoss akustisch unzureichende Proberäume beherbergte, sollte ausgebaut bzw. erweitert werden. Neben den offenkundigen schalltechnischen Mängeln gab es noch weitere Defizite: Für einen Vereinsraum und ein Büro fehlte es an Platz, und die Sanitäreinrichtungen waren für einen Probebetrieb von ca. 50–60 Personen nicht ausreichend.

Um das gewünschte Raumprogramm in der erforderlichen Qualität umzusetzen wurde ein Zubau zwischen bestehendem Musikerheim und bestehender Splitbox des Bauhofes vorgeschlagen.

Im Zubau (Untergeschoss in Ortbeton, Obergeschoss aus massiven KLH Holzwänden, außen gedämmt und mit vorgehängter Fassade)

ist im Erdgeschoss ein neues Probelokal von 145m², geeignet für ca 70 Personen untergebracht. Im Untergeschoss, das niveaugleich mit der Straße liegt, befinden sich der Haupteingang, der Vereinsraum, ein Büro (auch als Tonstudio zu verwenden), ein multifunktionaler Raum und die WC-Anlagen.

Die Proberaum hat geneigte Wände um die akustische Qualität zu verbessern. (Gabriele Kaiser nach einem Text des Architekten)



© Zita Oberwalder



© Zita Oberwalder



© Zita Oberwalder

Musikerheim Stallhofen

DATENBLATT

Architektur: Gerhard Mitterberger

Mitarbeit Architektur: Veronika Baumgartner, Jutta Moosbrugger

Bauherrschaft: Marktgemeinde Stallhofen

Tragwerksplanung: JR Consult (Techn. Büro Riebenbauer)

Fotografie: Zita Oberwalder

Raumakustikplanung: FOX HOLZ GmbH

Funktion: Theater und Konzert

Planung: 2005

Ausführung: 2005 - 2006

Nutzfläche: 313 m²

Bebaute Fläche: 160 m²

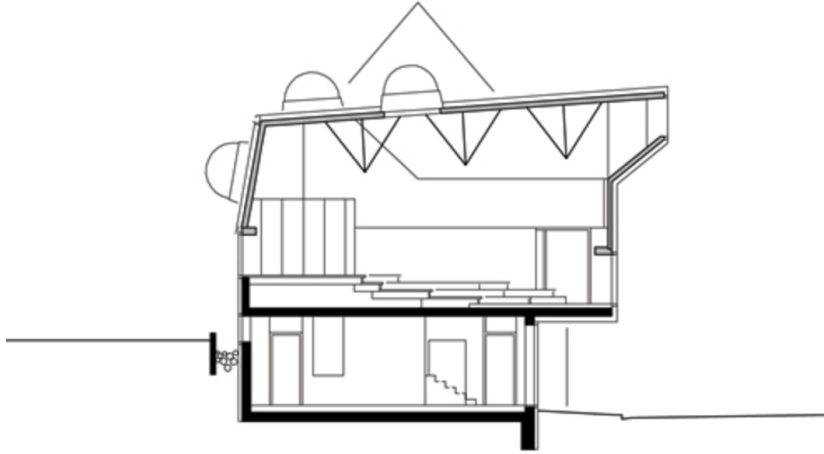
Umbauter Raum: 1.692 m³

Baukosten: 570.000,- EUR



© Zita Oberwalder

Musikerheim Stallhofen



Projektplan