



© Halbritter &amp; Hillerbrand

## Wohnbebauung „Hausgärten“

Johann-Lex-Straße 1 - 19  
7100 Neusiedl am See, Österreich

ARCHITEKTUR  
**Halbritter & Hillerbrand**

BAUHERRSCHAFT  
**BWS-Gruppe**

TRAGWERKSPLANUNG  
**RWT Plus**

FERTIGSTELLUNG  
**2005**

SAMMLUNG  
**Architekturzentrum Wien**

PUBLIKATIONSdatum  
**19. November 2006**



Die Stadtgemeinde Neusiedl / See zählt zu den prosperierendsten Orten des Burgenlandes. Die Nähe zu den Ballungszentren Wien und Bratislava, sowie die topografisch bevorzugte Lage des Siedlungsgebietes an der Südkante der Parndorfer Platte begründen einen außergewöhnlichen Bedarf an Wohnungen.

Auf den Gründen der ehemaligen Salatgärten, zwischen dem historischen Ortsrand und dem Schilfgürtel gelegen, wurde ein Masterplan für die Errichtung unterschiedlichster Wohnformen, einem Altenwohnheim sowie infrastruktureller Maßnahmen ausgearbeitet.

Die fußläufige Erreichbarkeit zum Stadtkern von Neusiedl / See einerseits, sowie die Nähe zu den Freizeiteinrichtungen der Stadtgemeinde, erhöhen die Attraktivität dieses Siedlungsgebietes.

Die Wohnbebauung ‚Hausgärten‘ wurde als Ortserweiterungsgebiet, mit identitätsbildenden Merkmalen ausgestattet, konzipiert. Einen wesentlichen Aspekt bilden die unterschiedlichsten Wohnformen. Zusätzlich zu den Reihen- und Atriumhäusern und Geschosswohnungen wurden im unmittelbaren Nahbereich zum Altenwohnheim Wohnungen konzipiert, die auf die Infrastruktur des Wohnheimes -„Betreutes Wohnen“- zurückgreifen.

Ein zentraler Platz mit Cafeteria und Kinderspielplatz bildet das kommunikative Zentrum. Die räumlichen Kanten werden durch das Altenwohnheim und den Geschosswohnbau gebildet.

Das vielfältige Wohnungsangebot, die strukturierten und gestaffelten Baukörper und die Umsetzung von sozialen und ökonomischen Anforderungen, respektieren die Sensibilität des vorhandenen Landschaftsraumes und die Präsenz der Bevölkerung.  
(Text: Architekten)



© Halbritter &amp; Hillerbrand



© Halbritter &amp; Hillerbrand



© Halbritter &amp; Hillerbrand

## Wohnbebauung „Hausgärten“

### DATENBLATT

Architektur: Halbritter & Hillerbrand (Herbert Halbritter, Heidemarie Hillerbrand)

Mitarbeit Architektur: Kajetan Pfeiffer

Bauherrschaft: BWS-Gruppe

Tragwerksplanung: RWT Plus

Funktion: Wohnbauten

Planung: 2002 - 2004

Ausführung: 2003 - 2005

Grundstücksfläche: 14.920 m<sup>2</sup>

Nutzfläche: 4.390 m<sup>2</sup>

Bebaute Fläche: 3.675 m<sup>2</sup>

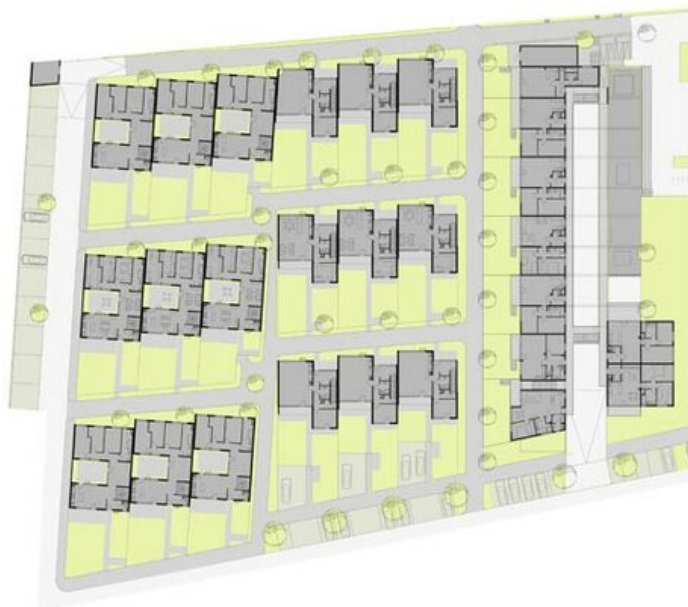
Umbauter Raum: 25.728 m<sup>3</sup>

Baukosten: 5,4 Mio EUR



© Halbritter & Hillerbrand

## Wohnbebauung „Hausgärten“



## Projektplan